

The Sikkens logo consists of a dark blue horizontal bar above the word "sikkens" in a bold, lowercase, sans-serif font.

Технический каталог продукции



CELEBRATING

230
YEARS

EXCELLENCE



4 История бренда Sikkens

7 ГРУНТОВКИ

- 7 Alpha Aqua SI
- 8 Alpha BL Grond
- 9 Alphacryl Primer
- 10 Alpha Aquafix Opaque
- 11 Alpha Aquafix

12 Интерьерные краски

- 12 Alphatex SF
- 13 Alphacryl Plafond
- 14 Alpha Rezisto Easy Clean

15 Покрытия для пола

- 15 Wapex 660

16 Краски для внутренних и наружных работ

- 16 Alphatex IQ

17 Фасадные краски

17 Alphatex IQ Mat

18 Alphacoat

19 Универсальные покрытия

19 Rubbol BL Primer

20 Rubbol BL Satura

21 Декоративные покрытия

21 Antico Alpha Metallic

23 Fondo Alpha Effects

24 Alpha Elegance

27 Alpha Tacto

29 Alpha Alizé

31 Alpha Design

33 Alpha Orient

36 Alpha Desert

37 Защитные составы для древесины

37 Cetol HLSe

38 Cetol Filter 7 Plus

39 Cetol BL Varnish Mat

40 Cetol BLX-PRO

ИСТОРИЯ БРЕНДА SIKKENS

ВОТ УЖЕ БОЛЕЕ
230 ЛЕТ продукция
под маркой Sikkens
служит людям в разных
концах света, делая
мир ярче и помогая
сохранить окружающие
нас вещи на долгие
ГОДЫ.

Первая фабрика Sikkens в городе Гронинген, продукция которой стала впоследствии символом качества и мастерства не только на территории Нидерландов, но и за ее пределами.



Sensations

Все начиналось в далеком 1792 году, когда голландский декоратор Вирт Виллем Сиккенс (Wiert Willem Sikkens), проживавший в городе Гронинген, начал самостоятельно изготавливать лаки и краски и продавать их коллегам по цеху и прочим покупателям. Так рождается известная во всей Европе марка **Sikkens**.

Спустя более 40 лет его сын Герт Виллем, продолжая дело отца, привлекает к участию в производстве красок своего зятя Виллема Пента. Совместно они основывают компанию G. W. Sikkens & Co, ставшую символом качества и мастерства в Центральной Европе XIX века.

На протяжении последующих 70 лет бизнес компании интенсивно развивался. Новые фабрики открывались не только на территории Нидерландов, но и за ее пределами. В городе Эмден (Нижняя Саксония) был открыт первый заграничный филиал компании.

Являясь одним из лидеров лакокрасочной отрасли, компания G. W. Sikkens & Co уже в начале XX века создает лабораторию для контроля качества и разработки инновационных технологий на базе нового предприятия, открытого в городе Гронинген в 1903 году.

Sikkens

SINDS 1792

ТОРГОВАЯ МАРКА SIKKENS ЯВЛЯЕТСЯ ОДНОЙ ИЗ СТАРЕЙШИХ И ИЗВЕСТНЕЙШИХ В ЕВРОПЕ, ЕЕ ИСТОРИЯ НАСЧИТЫВАЕТ БОЛЕЕ 200 ЛЕТ.

На протяжении последующих 60 лет компания продолжает интенсивное развитие. Продукция разделяется на бытовые и промышленные покрытия, совершенствуется и расширяется техническая и технологическая база. Появляются новые производственные площадки в Швеции, Бельгии, Германии и Италии. Наряду с ростом собственных производственных мощностей компания приобретает такие известные европейские марки красок, как Alpha и Flexa, промышленные покрытия и морские краски Smiths, красители Cetabever.

К началу 60-х годов XX века компания преобразовывается в крупную холдинговую структуру, сохранившую свое историческое название — **Sikkens**.

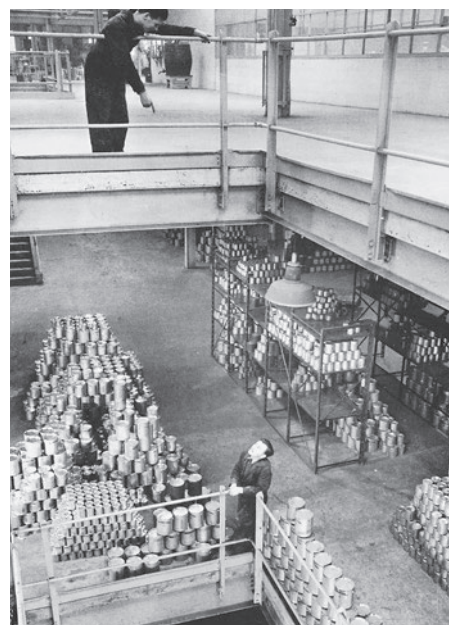
В конечном итоге в 1993 году, после слияния компаний Akzo и Nobel, компания входит в состав концерна **AkzoNobel**.

В наши дни продукция под торговой маркой **Sikkens** известна во всей Европе: от Италии и Греции на юге до Швеции на севере и от Франции и Испании на западе до России на востоке. Sikkens также присутствует и на других континентах: в Южной и Северной Америке, Азии и Австралии, Африке.

Огромную популярность и широкое распространение продукция под торговой маркой Sikkens завоевала благодаря высокому качеству и лидерству не только в строительном сегменте. Большую роль покрытия под этим брендом играют в автомобильной и авиационной промышленности, профессиональной деревообработке и судостроении.

Компания **Акзо Нобель Декор** предлагает своим клиентам в России широкий ассортимент различных защитных и декоративных покрытий под торговой маркой **Sikkens**:

- Высокотехнологичные системы покрытий для внутренних и наружных работ
- Декоративные дизайнерские покрытия для оформления интерьера
- Защитные пропитки для декорирования древесины
- Кроющие защитные составы для древесины
- Особопрочные полиуретановые покрытия
- Износостойкие бытовые и промышленные покрытия для пола





Подготовка поверхности

- Поверхность должна быть очищена от пыли и загрязнений, а также полностью просушена. В зависимости от материала поверхности время до нанесения ЛКМ может быть различным. Например: бетон должен высыхать не менее 28 суток, цементные штукатурки — 14, минеральные тонкослойные декоративные штукатурки — 7, полимерные шпатлевки — 3 дня. Гипсовые шпатлевки и штукатурки могут дать усадку, что может привести к растрескиванию ЛКМ покрытия после его полного высыхания.
- Наносить краску на обои нужно после полного высыхания клея, не ранее, чем через 2 дня. Учитывайте, что обои с высокой степенью впитываемости увеличивают расход краски, а также время высыхания финишного покрытия.
- Используйте грунт, который наиболее подходит для решаемых с его помощью задач. Например, рыхлые и мялящие поверхностей лучше всего укрепит SIKKENS ALPHA AQUAFIX, а ALPHA AQUAFIX OPAQUE в дополнение сократит расход краски, ALPHACRYL PRIMER идеально выровняет неоднородную поверхность по впитываемости, а также заблокирует появления пятен, ALPHA BL GROND обеспечит отличную адгезию для финишного покрытия.

Особенности нанесения

- Обязательно тщательно перемешайте ЛКМ перед нанесением для оптимальной вязкости и однородности цвета.
- Соблюдайте правило «мокрого края»: каждая последующая полоса должна перекрывать предыдущую по мокрому краю краски. Следующий слой ЛКМ наносится только

после полного высыхания предыдущего. Это позволит избежать неравномерности покрытия на поверхности.

- Оптимальные условия для покраски: температура воздуха +18...+22 °С, относительная влажность 50 %. При низких температурах время высыхания увеличивается, а сухой воздух, наоборот, ускоряет высыхание водно-дисперсионных красок.
- При покраске больших площадей смешайте несколько банок в одной емкости. Красить необходимо целыми элементами по технологии «от угла до угла». Это позволит получить равномерную окрашенную поверхность.
- При покраске больших помещений с большим количеством света лучше использовать краскопульт.

Формирование покрытия

Помещение должно хорошо проветриваться. Поверхностный слой ЛКМ достаточно быстро высыхает, но это еще не окончательно сформированное покрытие. Для полного формирования пленки на поверхности обычно требуется от нескольких дней до нескольких недель. Это зависит от типа ЛКМ, толщины слоя, температуры и влажности.

Производитель рекомендует избегать применения моющих средств, воды и очистки свежеокрашенной поверхности. Согласно ISO 11998 свежее покрытие красок на водной основе достигает своей окончательной прочности в течение одного месяца (28–30 дней) после окрашивания. Через месяц готовое покрытие можно мыть и очищать согласно указанной информации в каталоге/или на этикетке. После очистки не рекомендуется оставлять поверхность мокрой.

ALPHA AQUA SI

СПЕЦИАЛИЗИРОВАННЫЙ ГИДРОФОБНЫЙ ГРУНТ ДЛЯ ЗАЩИТЫ ЦОКОЛЕЙ И ФАСАДОВ ЗДАНИЙ

- Содержит силиконовое связующее, придающее поверхности высокие водоотталкивающие свойства
- Содержит специальные добавки против грибка и плесени
- Обладает хорошей паропроницаемостью
- Защищает поверхность от разрушения при частых перепадах температуры
- Значительно снижает риск появления высолов
- На водной основе

ГРУНТОВКИ



Описание

Специализированный гидрофобный грунт для защиты фасадов. Содержит силиконовое связующее, придающее высокие водоотталкивающие свойства минеральным поверхностям. Надежно защищает поверхность от капельной влаги. Специальные добавки против грибка и плесени защищают поверхность от биопоражений. Обладает исключительной стойкостью к УФ-излучению и большим перепадам температур. Обеспечивает поверхности грязеотталкивающие свойства при сохранении паропроницаемости. Может наноситься на влажные поверхности (новые конструкции или после промывки фасада). Сохраняет защитные свойства не менее 5 лет. Не меняет цвет и блеск поверхности.

Может окрашиваться красками на водной основе не ранее чем через 6 месяцев после нанесения.

Область применения

Для наружных работ по минеральным поверхностям (бетон, пенобетон, цементная стяжка, кирпичная кладка, штукатурка, натуральный камень и т. п.). Особо рекомендуется для обработки цоколя зданий и кирпичной кладки.

Технические характеристики

Уникальные компоненты	Добавки против грибка и плесени
Связующее	На основе силиконовых смол
Разбавитель	Вода
Рабочие инструменты	Кисть, валик, распылитель
Сухой остаток (масс)	8 %
Плотность	1,00 кг/л
Время до нанесения следующего слоя	1–2 часа
Время полного высыхания покрытия	2 часа

Особенности применения

Перед применением встряхните канистру, перемешав содержимое. Удалите с поверхности грязь, водоросли, плесень, мох и т. п. при помощи мойки высокого давления или пароочистителя. Закройте стекла, окна и двери защитной пленкой, после нанесения грунт сложно удалить. Закройте растения в непосредственной близости от рабочей поверхности.

На небольшие поверхности грунт рекомендуется наносить в 2–3 слоя кистью или валиком, обильно насыщая поверхность. При нанесении двигаться необходимо снизу вверх.

На большие поверхности рекомендуется наносить методом распыления, используя низкое давление. Оптимальная пропитка поверхности достигается при обильном нанесении продукта в 2–3 слоя, двигаясь снизу вверх. Температура воздуха и поверхности при нанесении от +10 °С до +25 °С.

Разбавление

Не требуется.

Расход:	
Ячеистый бетон и газобетон	1,2 м ² /л
Плотный (силикатный) бетон	0,15–0,4 м ² /л
Кирпич	0,5–1,0 м ² /л
Другие материалы	0,5–1,0 м ² /л
Цвет	Бесцветный, в канистре имеет молочный оттенок
Система колеровки	Не колеруется
Срок и условия хранения	3 года при t° от +5 °С до +30 °С в не вскрытой заводской упаковке вдали от источников излучения и нагревательных приборов

Упаковка



ALPHA BL GROND

ГЛУБОКОМАТОВАЯ ГРУНТОВОЧНАЯ КРАСКА (ГРУНТ-ПОКРЫТИЕ) ДЛЯ СТЕН И ПОТОЛКОВ

- Колеруется в цвет финишного покрытия, создавая однородную абсолютно матовую поверхность
- Проникает глубоко в поры поверхности, укрепляя ее
- Обладает высокой стойкостью к щелочам
- Проста в нанесении
- Обладает отличной укрывистостью

Описание

Глубокоматовая акриловая грунтовочная краска на водной основе для окраски стен и потолков внутри помещений. Обладает отличной адгезией и щелочестойкостью, укрепляет поверхность. Благодаря матовой текстуре и густой консистенции позволяет скрывать небольшие дефекты поверхности. Колеруется в цвет финишного покрытия, позволяет сократить количество его слоев.

Область применения

Для внутренних работ в помещениях с умеренной эксплуатационной нагрузкой по полностью просохшим минеральным поверхностям (штукатурка, бетон и т. д.), гипсокартону и ранее окрашенным поверхностям.

Может применяться в качестве самостоятельно материала (грунт-покрытие), а также в качестве заколерованной основы под декоративные покрытия **Sikkens Alpha Tacto**, **Alpha Orient**, **Alpha Alize**, **Alpha Metallic**, **Alpha Desert**.

Технические характеристики

Связующее	Акриловый сополимер
Разбавитель	Вода
Рабочие инструменты	Кисть, валик
Сухой остаток (масс)	49 %
Плотность	1,37 кг/л
Время до нанесения следующего слоя	6 часов
Время полного высыхания покрытия до нанесения финишного слоя	12–24 часа

Упаковка

1 л

2,5 л

10 л

8

ГРУНТОВКИ



Особенности применения

Перед нанесением убедитесь, что поверхность чистая, сухая (влажность менее 16 %), структурно целая, без следов биопоражения. Сильно впитывающие и пылящие поверхности рекомендуется обработать стабилизирующим грунтом **Sikkens Alpha Aquafix**. Аккуратно перемешайте грунтовочную краску перед применением.

При нанесении на сильно впитывающие поверхности рекомендуется добавить 10–30 % воды.

Нанесите 1–2 слоя **Alpha BL Grond** в зависимости от выбранной чистовой отделки. Температура воздуха и поверхности при нанесении от +5 °C до +30 °C.

Разбавление

В зависимости от впитывающих свойств поверхности и при безвоздушном распылении, от 10 до 30 %.

Распыление

При безвоздушном распылении рекомендуемое рабочее давление: 160–180 бар, диаметр сопла: 0,46–0,53 мм (0,018–0,021 дюйма).

Расход	10–12 м ² /л, в зависимости от впитывающих свойств поверхности
Базы	W05, M15, N00
Система колеровки	Аcomix
Срок и условия хранения	3 года при t° от +5 °C до +30 °C в невскрытой заводской упаковке вдали от источников излучения и нагревательных приборов

Степень блеска

3

Gardner 60°

ALPHACRYL PRIMER

ПОЛУМАТОВАЯ ИЗОЛИРУЮЩАЯ ГРУНТОВКА (ГРУНТОВОЧНАЯ КРАСКА) ДЛЯ СТЕН И ПОТОЛКОВ

- Блокирует и предотвращает появление старых пятен
- Проникает глубоко в поры поверхности, укрепляя ее
- Отлично выравнивает впитывающую способность поверхности
- Колеруется
- Минимальное количество летучих органических соединений (VOC)
- Обладает отличной укрывистостью



ГРУНТОВКИ

Описание

Полуматовая изолирующая грунтовка на основе дисперсии акрилового сополимера для окраски стен и потолков внутри помещений. Блокирует и предотвращает появление пятен от протечек, никотина, следов от пожара, копоти, маркеров и т. д. Колеруется в цвет финишного покрытия, снижая таким образом количество его слоев и расход. Отлично выравнивает поверхность по впитываемости, а также обеспечивает дополнительную адгезию. Укрепляет рыхлую поверхность, глубоко проникая в ее поры. Практически не содержит в составе летучих органических веществ (0% VOC), что благотворно влияет на экологию дома.

Область применения

Для внутренних работ по полностью просохшим минеральным поверхностям (штукатурка, бетон и т. д.), гипсокартону, обоям и ранее окрашенным поверхностям.

Сертифицирована для применения в детских и лечебно-профилактических учреждениях.

При правильной подготовке поверхности может использоваться в качестве переходного грунта с поверхности, окрашенной алкидными красками, на водное покрытие.

Технические характеристики

Связующее	Акриловый сополимер
Разбавитель	Вода
Рабочие инструменты	Кисть, валик, распылитель
Сухой остаток (масс)	45%
Плотность	1,19 кг/л
Время полного высыхания покрытия до нанесения финишного слоя	16–24 часа

Особенности применения

Перед нанесением убедитесь, что поверхность чистая, сухая, структурно целая. Немного перемешайте грунт.

При нанесении на сильно впитывающие поверхности рекомендуется добавить 10% воды. При нанесении на слабо впитывающие поверхности рекомендуется добавить не более 20% воды.

Нанесите в один слой кистью, валиком или методом безвоздушного распыления.

Примечание: перед нанесением грунтовки на поверхность, зараженную грибком, плесенью или другими биологическими образованиями, предварительно обработайте ее биоцидным составом.

Температура воздуха и поверхности при нанесении от +10 °C до +30 °C.

Разбавление

В зависимости от впитывающих свойств поверхности, от 10 до 20%. При использовании грунтовки для блокировки старых пятен, а также в качестве переходного слоя с алкидного покрытия на водное разбавление не требуется.

Распыление

При безвоздушном распылении рекомендуемое рабочее давление: 150–160 бар, диаметр сопла: 0,330–0,381 мм (0,013–0,015 дюйма).

Расход	9–11 м ² /л, в зависимости от впитывающих свойств поверхности
Базы	W05, M15, N00
Система колеровки	Acomix
Срок и условия хранения	3 года при t° от +5 °C до +30 °C в невскрытой заводской упаковке вдали от источников излучения и нагревательных приборов
Содержание летучих органических веществ (VOC)	Менее 1 г/л при норме не более 30 г/л

Упаковка



ALPHA AQUAFIX OPAQUE

МАТОВЫЙ ПИГМЕНТИРОВАННЫЙ ГРУНТ (ГРУНТОВОЧНАЯ КРАСКА) ДЛЯ ВНУТРЕННИХ И НАРУЖНЫХ РАБОТ

ГРУНТОВКИ



- Значительно снижает расход финишного покрытия
- Обладает высокой стойкостью к воздействию щелочи
- Минимальное количество летучих органических соединений (VOC)
- Скрывает мелкие дефекты поверхности
- Легкая подготовка поверхности к финишной окраске

Описание

Матовый грунт для подготовки поверхности к последующей окраске фасадными и интерьерными красками на водной основе. Отлично выравнивает поверхность по впитываемости, позволяет идеально подготовить поверхность для нанесения финишного покрытия. Увеличивает текстурность поверхности. Текстурированная поверхность позволяет достигнуть максимального сцепления между грунтом и финишным покрытием. Благодаря оптимальной паропроницаемости позволяет сформировать «дышащее» покрытие, выводящее влагу с поверхности и не пропускающее ее внутрь.

Практически не содержит в составе летучих органических веществ (0% VOC), что благотворно влияет на экологию дома.

Область применения

Для внутренних и наружных работ по минеральным поверхностям (бетон, пенобетон, цементные смеси, кирпичная кладка, штукатурка).

Сертифицирована для применения в детских и лечебно-профилактических учреждениях.

Особенности применения

Перед применением перемешайте.

Удалите с поверхности грязь, водоросли, плесень, мох и т.п., а также старые отслаивающиеся фрагменты поверхности. Ранее окрашенные и зашпательванные поверхности зашкурьте, удалив пыль.

В некоторых случаях, при высокой впитывающей способности поверхности, рекомендуется добавить 10 % воды.

Нанесите грунт в один или два слоя при помощи кисти или валика.

Рекомендуется использовать Alpha Aquafix Opaque в системе с красками для внутренних и наружных работ **Sikkens Alphatex IQ** и **IQ Mat** для получения идеального финишного покрытия.

Примечание: старые непрочные и пылящие поверхности рекомендуется предварительно обрабатывать грунтом Sikkens Alpha Aquafix.

Температура воздуха и поверхности при нанесении от +5 °C до +30 °C.

Разбавление

В зависимости от впитывающих свойств поверхности, до 10 %.

Технические характеристики

Связующее	Акриловое связующее
Разбавитель	Вода
Рабочие инструменты	Кисть, валик
Сухой остаток (масс)	55 %
Плотность	1,44 кг/л
Время до нанесения следующего слоя	6 часов
Время полного высыхания покрытия	12 часов

Расход	4–6 м ² /л, в зависимости от впитывающих свойств поверхности
Цвет	Белый
Система колеровки	Не колеруется
Срок и условия хранения	3 года при t° от +5 °C до +30 °C в не вскрытой заводской упаковке вдали от источников излучения и нагревательных приборов
Содержание летучих органических веществ (VOC)	Менее 3 г/л при норме не более 30 г/л

Упаковка



ALPHA AQUAFIX

СТАБИЛИЗИРУЮЩИЙ ГРУНТ ДЛЯ ВНУТРЕННИХ И НАРУЖНЫХ РАБОТ

- Укрепляет поверхность перед нанесением финишного покрытия
- Устраняет меление поверхности
- Обладает высокой стойкостью к воздействию щелочи
- Концентрат, может разбавляться водой
- Минимальное количество летучих органических соединений (VOC)

ГРУНТОВКИ



Описание

Стабилизирующий грунт для укрепления и подготовки поверхности к последующей покраске фасадными и интерьерными красками. Обладает хорошей проникающей способностью, обеспечивая оптимальную адгезию финишного покрытия к поверхности, укрепляет ее. Предотвращает возникновение на поверхности разнооттеночности вследствие неравномерного поглощения ею финишного покрытия. Обладает высокой щелочестойкостью, может применяться на цоколе зданий. Практически не содержит в составе летучих органических веществ, что благотворно влияет на экологию дома.

Область применения

Для внутренних и наружных работ по минеральным поверхностям (бетон, пенобетон, цементные смеси, кирпичная кладка, штукатурка).

Особенности применения

Перед применением перемешайте.

Удалите с поверхности грязь, водоросли, плесень, мох и т.п., а также старые отслаивающиеся фрагменты поверхности. Ранее окрашенные и зашпатлеванные поверхности зашкурьте, удалив пыль.

Перед нанесением разбавьте грунт в соотношении 1 часть воды на 4 части грунта. В некоторых случаях, при слабой впитывающей способности поверхности, рекомендуется добавить 30 % воды.

Нанесите грунт в один слой при помощи кисти или валика. Температура воздуха и поверхности при нанесении от +10 °C до +30 °C.

Разбавление

В зависимости от впитывающих свойств поверхности до 30 %.

Для сильно впитывающих и рыхлых поверхностей рекомендуется разбавление не более 10 %.

Технические характеристики

Связующее	Дисперсия сополимера винилацетата
Разбавитель	Вода
Рабочие инструменты	Кисть, валик
Сухой остаток (масс)	30 %
Плотность	1,03 кг/л
Время до нанесения финишного слоя	10 часов

Расход	7–10 м ² /л, в зависимости от впитывающих свойств поверхности
Цвет	Бесцветный, в канистре имеет молочный оттенок
Система колеровки	Не колеруется
Срок и условия хранения	3 года при t° от +5 °C до +30 °C в невскрытой заводской упаковке вдали от источников излучения и нагревательных приборов
Содержание летучих органических веществ (VOC)	Менее 3 г/л при норме не более 30 г/л

Упаковка



ALPHATEX SF

ГЛУБОКОМАТОВАЯ КРАСКА ДЛЯ СТЕН И ПОТОЛКОВ

- Образует идеально ровную и гладкую поверхность без бликов
- Не содержит летучих органических соединений, 0% VOC (SF = Solvent free)
- Покрытие устойчиво к мытью с применением моющих средств
- Микропористая структура поверхности позволяет стенам «дышать»
- Обладает повышенной тиксотропностью



Описание

Глубокоматовая краска на основе дисперсии акрилового сополимера великолепно подходит для окраски стен и потолков в помещениях с умеренной влажностью. Образует долговечное покрытие, устойчивое к мытью с применением мягких моющих средств. Микропористая структура поверхности способствует выводу лишней влаги из стен. Легко наносится и обладает высочайшей укрывистостью. Густая консистенция краски в состоянии покоя и высокая пластичность при нанесении гарантирует отсутствие потеков и разбрызгивания в процессе работы. Практически не содержит в составе летучих органических веществ (0 % VOC), что благотворно влияет на экологию дома.

Область применения

Для внутренних работ по полностью просохшим минеральным поверхностям (бетон, штукатурка, кирпич, гипсокартон и т.п.), древесно-стружечным плитам, обоям, а также ранее окрашенным поверхностям.

Сертифицирована для применения в детских и лечебно-профилактических учреждениях.

Технические характеристики

Связующее	Акриловый сополимер
Разбавитель	Вода
Рабочие инструменты	Кисть, валик, распылитель
Сухой остаток (масс)	57 %
Плотность	1,4 кг/л
Время до нанесения следующего слоя	2–4 часа
Время полного высыхания покрытия	4 часа
Расход	9–11 м ² /л, в зависимости от впитывающих свойств поверхности
Класс укрывистости	Класс 1 по DIN EN 13300
Базы	W05, M15, N00

Особенности применения

Перед нанесением убедитесь, что поверхность чистая, сухая, структурно целая, без следов биопоражения. Ранее окрашенные и зашпатлеванные поверхности ошлифуйте, удалив пыль. Сильно впитывающие и пылящие поверхности рекомендуется обработать стабилизирующим грунтом **Sikkens Alpha Aquafix**. При необходимости дополнительно обработайте поверхность изолирующей грунтовкой **Sikkens Alphacryl Primer** — для выравнивания поверхности по впитываемости. Краску наносите в два слоя с временным интервалом между слоями 1–2 часа.

Примечание: Краска Alphatex SF не подходит для окрашивания поверхностей, покрытых ранее масляными или алкидными красками во влажных помещениях, таких как кухни и ванные комнаты.

Разбавление

При необходимости возможно разбавление водой не более 5% по объёму.

Распыление

При безвоздушном распылении рекомендуемое рабочее давление: 160–180 бар, диаметр сопла: 0,381–0,432 мм (0,015–0,017 дюйма).

Система колеровки	Acomix
Срок и условия хранения	5 лет при t° от +5 °C до +30 °C в не вскрытой заводской упаковке вдали от источников излучения и нагревательных приборов
Устойчивость к влажному истиранию (истираемость)	Класс 2 по DIN EN 13300. Устойчива к мытью с применением мягких моющих средств. Возможно небольшое изменение блеска покрытия.
Содержание летучих органических веществ (VOC)	Менее 1 г/л при норме не более 30 г/л
Класс пожарной опасности строительного материала	КМ 1 (трудновоспламеняемые, слабогорючие)

Упаковка

1 л

5 л

10 л

Степень блеска

2

Gardner 60°

ALPHACRYL PLAFOND

ГЛУБОКОМАТОВАЯ КРАСКА ДЛЯ ПОТОЛКОВ

- Обладает повышенной белизной
- Не содержит летучих органических соединений, 0% VOC
- Обладает увеличенным открытым временем, позволяя достичь идеально ровной поверхности и избежать нахлестов
- Обладает высокой тиксотропностью и укрывистостью
- Не желтеет

Описание

Глубокоматовая краска на основе дисперсии акрилового сополимера великолепно подходит для окраски потолков в помещениях с умеренной влажностью. Повышенное содержание диоксида титана (TiO₂) в составе краски наилучшим образом влияет на высокую степень белизны финишного покрытия. Увеличенное по сравнению с аналогами открытое время позволяет избежать нахлеста и достичь идеального результата при нанесении краски на поверхность. Абсолютно матовая текстура позволяет скрыть небольшие дефекты поверхности. Колеруется в светлые оттенки по системе колеровки Asomix. Практически не содержит в составе летучих органических веществ (0% VOC), что благотворно влияет на экологию внутри помещений.

Область применения

Для внутренних работ по полностью просохшим минеральным поверхностям (бетон, штукатурка, кирпич, гипсокартон и т. п.), древесно-стружечным плитам, обоям, а также ранее окрашенным поверхностям.

Сертифицирована для применения в детских и лечебно-профилактических учреждениях.

Технические характеристики

Связующее	Акриловый сополимер
Разбавитель	Вода
Рабочие инструменты	Кисть, валик, распылитель
Сухой остаток (масс)	51 %
Плотность	1,4 кг/л
Время до нанесения следующего слоя	2 часа
Время полного высыхания покрытия	4–6 часов
Расход	9–11 м ² /л, в зависимости от впитывающих свойств поверхности
Класс укрывистости	Класс 1 по DIN EN 13300

Упаковка



Особенности применения

Перед нанесением убедитесь, что поверхность чистая, сухая, структурно целая, без следов биопоражения. Ранее окрашенные и зашпатлеванные поверхности отшлифуйте, удалив пыль. Сильно впитывающие и пылящие поверхности рекомендуется обработать стабилизирующим грунтом **Sikkens Alpha Aquafix**. При необходимости дополнительно обработайте поверхность изолирующей грунтовкой **Sikkens Alphacryl Primer** — для выравнивания поверхности по впитываемости. Краску наносите в один-два слоя при помощи кисти, валика или безвоздушного распыления.

Примечание: краска Alphacryl Plafond не подходит для окрашивания поверхностей, покрытых ранее масляными или алкидными красками во влажных помещениях, таких как кухни и ванные комнаты.

Разбавление

При необходимости возможно разбавление водой не более 10% по объёму.

Распыление

При безвоздушном распылении рекомендуемое рабочее давление: 160–180 бар, диаметр сопла: 0,381–0,432 мм (0,015–0,017 дюйма).

Цвет	Белый
База	W05
Система колеровки	Asomix
Срок и условия хранения	5 лет при t° от +5 °C до +30 °C в невскрытой заводской упаковке вдали от источников излучения и нагревательных приборов
Устойчивость к влажному истиранию (истираемость)	Класс 3 по DIN EN 13300, устойчива к мытью без применения моющих средств
Содержание летучих органических веществ (VOC)	Менее 1 г/л при норме не более 30 г/л

Степень блеска



Gardner 60°

ALPHA REZISTO EASY CLEAN

ГЛУБОКОМАТОВАЯ КРАСКА С ВЫСОКОЙ ИЗНОСОСТОЙКОСТЬЮ ДЛЯ ВНУТРЕННИХ РАБОТ

- Экстремально прочное грязе- и жиरोоталкивающее покрытие
- Уникальная технология защиты от пятен Stain Shield
- Образует абсолютно матовое покрытие
- Экологичная, минимальное содержание летучих органических соединений (VOC)
- Стойкая к дезинфицирующим растворам*

Описание

Глубокоматовая износостойкая краска для внутренних работ. Образует прочное гладкое покрытие, обладающее ярко выраженным грязеоталкивающим действием. Технология Stain Shield Technology создает барьер на окрашенной поверхности, надежно защищая стены от пятен. Уникальная сбалансированная рецептура краски с содержанием воска не позволяет влаге, жиру и грязи впитаться в поверхность. Такие стены легко моются, не блестят после многократной очистки и дольше остаются безупречными.

Краска не разбрызгивается, быстро сохнет, не оставляет разводов и потёков. После высыхания образует максимально прочное покрытие.

Область применения

Для окраски стен и потолков в помещениях с умеренной влажностью и повышенной эксплуатационной нагрузкой. Наносите на полностью просохшие минеральные поверхности (бетон, штукатурка, кирпич, гипсокартон и тд), древесно-стружечные плиты, обои. Заявленные свойства краски зависят от выбранного типа обоев.

Сертифицирована для применения в детских и лечебно-профилактических учреждениях.

Особенности применения

Перед применением убедитесь, что поверхность чистая, сухая, структурно целая, без следов биопоражения. Ранее окрашенные

Технические характеристики

Связующее	Акриловый сополимер
Разбавитель	Вода
Уникальные добавки	воск
Рабочие инструменты	Кисть, валик, распылитель
Сухой остаток (масс)	60%
Плотность	1,40 кг/л
Время до нанесения следующего слоя	4–6 часов
Расход	9–11 м ² /л в 1 слой, в зависимости от впитывающих свойств порытия
Класс укрывистости	1 класс по DIN EN 13300
Базы	W05, N00

Упаковка

1 л

5 л

10 л

14



и зашпатлеванные поверхности ошлифуйте, удалив пыль. Сильно впитывающие и пылящиеся поверхности рекомендуется обработать стабилизирующим грунтом **Sikkens Alpha Aquafix**. При необходимости дополнительно обработайте поверхность изолирующей грунтовкой **Sikkens Alphacryl Primer** — для выравнивания поверхности по впитываемости и достижения однородного внешнего вида финишного покрытия. Краску наносите в 2 слоя с временным интервалом между слоями 4–6 часов кистью, валиком или методом распыления при температуре воздуха и поверхности от +5 °C до +25 °C и относительной влажности ≤ 85%. Время полного формирования покрытия до применения влажной уборки — 28 дней.

Разбавление

Не требуется.

Распыление

Рекомендации для безвоздушного распыления (оборудование Wagner SF23 Pro, форсунка Wagner HEA 515):

Рабочее давление 100 бар, угол распыла факела 50°

Размер форсунки (дюйм/мм): 0,015/0,38

Разбавление водой не требуется

Дополнительно ознакомьтесь с рекомендациями на сайте производителя окрасочного оборудования.

* Подтверждено ИЛ «АБ-Тест»

Система колеровки	Аcomix
Срок и условия хранения	4 года при t° от +5 °C до +30 °C в не вскрытой заводской упаковке вдали от источников излучения и нагревательных приборов
Устойчивость к влажному истиранию (истираемость)	Класс 1 по DIN EN 13300 Через месяц после окрашивания поверхность устойчива к многократному мытью с применением мягких моющих средств (раствор мыла или геля)

Содержание летучих органических веществ (VOC) Менее 1 г/л при норме не более 30 г/л



Смотрите, как работает технология защиты от пятен Stain Shield

Степень блеска

3

Gardner 60°

WAPEX 660

ПОЛУМАТОВОЕ ВЫСОКОПРОЧНОЕ ДВУХКОМПОНЕНТНОЕ ЭПОКСИДНОЕ ПОКРЫТИЕ ДЛЯ ПОЛА И СТЕН

- Образует поверхность, устойчивую к воздействию различных химикатов, в т.ч. бензину, минеральным маслам*
- Обладает исключительной стойкостью к истиранию и механическим повреждениям
- Не поддерживает горение
- Минимальное количество летучих органических соединений (VOC)
- Покрытие колеруется более чем в 20 000 цветовых оттенков



Описание

Полуматовое двухкомпонентное эпоксидное покрытие на водной основе, созданное для защиты и декорирования пола и стен внутри помещений. Отличается высокой прочностью и стойкостью к истиранию, а также воздействию различных химических веществ и растворителей. Рекомендуется к применению в помещениях с высокой эксплуатационной нагрузкой. Готовый состав изготавливается смешиванием двух компонентов, входящих в состав покрытия: Компонент А (основа) и Компонент В (отвердитель).

Область применения

Для внутренних работ по полностью просохшим минеральным поверхностям (бетон, штукатурка, цементная стяжка и т.п.), матовой керамической плитке, гипсокартону или гипсовым элементам. Новая цементная стяжка должна просохнуть не менее 28 суток.

Сертифицировано для применения в детских и лечебно-профилактических учреждениях.

Рекомендуется для помещений с повышенной эксплуатационной нагрузкой, в том числе для крытых паркингов, складов, сервисных и автоцентров, магазинов.

Особенности применения

Перед применением провести подготовку поверхности, она должна быть сухой (влажность менее 5%) и прочной. Удалить пыль, грязь и т.п., гладкие поверхности должны быть зачищены наждачной бумагой для придания им шероховатости. Сильно впитывающие

поверхности увлажнить.

Температура воздуха и поверхности при нанесении от +10 °C до +30 °C. Смешайте оба компонента Wapex 660 в одной таре, соблюдая заданную пропорцию: 4 части Компонента А (основа) и 1 часть Компонента В (отвердитель). Тщательно перемешайте смесь в отдельной таре при помощи электродрели/миксера, оснащенной мешалкой, на малых оборотах не более 200 об/мин.

Внимание: готовая смесь жизнеспособна 1,5 часа при температуре +20 °C или 45 мин. при +30 °C.

Нанесите покрытие в 2 слоя. В зависимости от необходимости нанесите третий слой. Рекомендованная толщина сухого слоя не менее 100 мкм при двуслойном нанесении.

Для усиления антискользящего эффекта и увеличения толщины слоя при окрашивании пола возможно добавление калиброванного кварцевого песка (соотношение краски к песку от 1:1 до 1:3).

Распыление

При обычном распылении рекомендуемое рабочее давление 3–4 бар. При безвоздушном распылении рекомендуемое рабочее давление: 140–160 бар, диаметр сопла: 0,381–0,432 мм (0,015–0,017 дюйма).

Разбавление

Первый слой — 5–10%, последующие слои — максимально 3%. Для безвоздушного распыления — 10%, для обычного — 10–15%. Разбавление водой возможно только до нанесения продукта. Во время работы разбавление не допустимо.

* Подтверждено ИЛ «Тест-Эксперт»

Технические характеристики

Связующее	Эпоксидное связующее
Разбавитель	Вода
Рабочие инструменты	Кисть, валик, распылитель
Сухой остаток (масс)	63%
Плотность	1,30 кг/л
Время до нанесения следующего слоя	16–72 часа
Время полного высыхания покрытия	7 суток (ходить можно через 8 часов)
Расход	До 8 м ² /л, в зависимости от впитывающих свойств поверхности и толщины наносимого слоя
Базы	W05, M15, N00

Система колеровки	Асотix
Срок и условия хранения	3 года при t° от +5 °C до +30 °C в невскрытой заводской упаковке вдали от источников излучения и нагревательных приборов
Дополнительная информация	Абразивная стойкость (DIN EN ISO 5470-1) — 70±10 мг/1000 циклов (колесо CS 17/нагрузка 1 кг)
Класс пожарной опасности строительного материала	КМ 1 (трудновоспламеняемые, слабогорючие)
Содержание летучих органических веществ (VOC)	Менее 10 г/л при норме не более 140 г/л

Упаковка



Степень блеска



Gardner 60°

ALPHATEX IQ

ПОЛУМАТОВАЯ КРАСКА С ВЫСОКОЙ ИЗНОСОСТОЙКОСТЬЮ ДЛЯ НАРУЖНЫХ И ВНУТРЕННИХ РАБОТ

- Срок службы 20 лет подтвержден независимой экспертизой*
- Технология IQ противодействует карбонизации бетона
- Обладает высокой устойчивостью к атмосферным воздействиям и выцветанию
- Обладает хорошими грязеотталкивающими свойствами
- Наносится без разбрызгивания и потеков



Описание

Полуматовая износостойкая краска нового поколения для работ как внутри, так и снаружи помещений. Образует прочное гладкое покрытие, обладающее высокими грязе- и водоотталкивающими свойствами, стойкое к различным атмосферным воздействиям. Микропористая структура покрытия препятствует проникновению внутрь стен влаги и CO₂, противодействуя карбонизации бетона. Способность краски превосходно работать как внутри, так и снаружи помещений, создавая очень прочное покрытие, делает ее универсальным и незаменимым продуктом для выполнения задач любой степени сложности.

Срок службы системы покрытий при эксплуатации в условиях открытой промышленной атмосферы умеренного климата составляет 20 лет и подтвержден лабораторными исследованиями.

Область применения

Для наружных и внутренних работ по полностью просохшим минеральным поверхностям, в т. ч. бетон воздушной сушки, цемент, асбоцементные изделия, штукатурка, гипсокартон и т. п., а также ранее окрашенные поверхности.

Сертифицирована для применения в детских и лечебно-профилактических учреждениях.

Технические характеристики

Связующее	Акриловый сополимер
Разбавитель	Вода
Рабочие инструменты	Кисть, валик, распылитель
Сухой остаток (масс)	50 %
Плотность	1,35 кг/л
Время до нанесения следующего слоя	4–6 часов
Время полного высыхания покрытия	16 часов
Расход	8–10 м ² /л, в зависимости от впитывающих свойств поверхности
Класс укрывистости	Класс 1 по DIN EN 13300
Базы	W05, M15, N00
Система колеровки	Acotix

Особенности применения

Перед нанесением убедитесь, что поверхность чистая, сухая, структурно целая, без следов биопоражения. Ранее окрашенные и зашпатлеванные поверхности шлифуйте, удалив пыль. Сильно впитывающие и пылящие поверхности рекомендуется обработать стабилизирующим грунтом **Sikkens Alpha Aquafix**. При перекрашивании контрастных оттенков более светлыми, сокращения расхода финишного продукта, а также облегчения работы на фасадных системах рекомендуется загрунтовать поверхность при помощи пигментированного грунта **Sikkens Alpha Aquafix Opaque**.

Краску наносите в два слоя с временным интервалом между слоями не менее 4 часов.

Фасадные поверхности, ранее окрашенные кварцсодержащими продуктами, рекомендуется покрывать при помощи мелкозернистой фасадной краски **Sikkens Alphacoat**.

Разбавление

Не требуется.

Распыление

При безвоздушном распылении рекомендуемое рабочее давление: 160–180 бар, диаметр сопла: 0,381–0,432 мм (0,015–0,017 дюйма).

* Согласно заключению НПО «Лакокраспокрытие» по использованию системы покрытий Sikkens Alpha Aquafix + Sikkens Alphatex IQ

Срок и условия хранения	5 лет при t° от +5 °C до +30 °C в не вскрытой заводской упаковке вдали от источников излучения и нагревательных приборов
Устойчивость к влажному истиранию (истираемость)	Класс 1 по DIN EN 13300, устойчива к мытью с применением мягких моющих средств. Возможно небольшое изменение блеска покрытия
Водопроницаемость	W3 (низкая), по DIN EN 1062-1
Паропроницаемость	V2 (средняя), по DIN EN 1062-1
Класс пожарной опасности строительного материала	KM 1 (трудновоспламеняемые, слабогорючие)

Упаковка

1 л

5 л

10 л

Степень блеска

15

Gardner 60°

ALPHATEX IQ MAT

ГЛУБОКОМАТОВАЯ КРАСКА С ВЫСОКОЙ ИЗНОСОСТОЙКОСТЬЮ ДЛЯ НАРУЖНЫХ РАБОТ

- Срок службы 20 лет подтвержден независимой экспертизой*
- Технология IQ противодействует карбонизации бетона и защищает от высолов
- Обладает высокой устойчивостью к атмосферным воздействиям и выцветанию
- Образует абсолютно матовое покрытие
- Защита от грибков и водорослей



Описание

Глубокоматовая износостойкая краска нового поколения для фасадных работ. Образует прочное гладкое покрытие, обладающее высокими грязе- и водоотталкивающими свойствами, стойкое к различным атмосферным воздействиям. Микропористая структура покрытия препятствует проникновению внутрь стен влаги и CO₂, противодействуя карбонизации бетона, а также блокирует высолы. Защищает от грибков и водорослей.

Срок службы системы покрытий при эксплуатации в условиях открытой промышленной атмосферы умеренного климата составляет 20 лет и подтвержден лабораторными исследованиями.

Область применения

Для наружных работ по полностью просохшим минеральным поверхностям, в т. ч. бетон воздушной сушки, цемент, асбоцементные изделия, штукатурка, гипсокартон и т. п., а также ранее окрашенные поверхности.

Особенности применения

Перед нанесением убедитесь, что поверхность чистая, сухая, структурно целая, без следов биопоражения. Ранее окрашенные и зашпатлеванные поверхности ошлифуйте, удалив пыль. Сильно впитывающие и пылящие поверхности рекомендуется обработать стабилизирующим грунтом **Sikkens Alpha Aquafix**. При перекрашивании контрастных оттенков более светлыми, сокращения расхода финишного продукта, а также облегчения работы на фасадных системах рекомендуется загрунтовать поверхность при помощи пигментированного грунта **Sikkens Alpha Aquafix Opaque**.

Краску наносите в два слоя с временным интервалом между слоями не менее 4 часов.

Разбавление

Не требуется.

Распыление

При безвоздушном распылении рекомендуемое рабочее давление: 160–180 бар, диаметр сопла: 0,381–0,432 мм (0,015–0,017 дюйма).

* Согласно заключению НПО «Лакокраспокрытие» по использованию системы покрытий Sikkens Alpha Aquafix + Sikkens Alphatex IQ Mat

Технические характеристики

Связующее	Акриловый сополимер
Разбавитель	Вода
Рабочие инструменты	Кисть, валик, распылитель
Сухой остаток (масс)	50 %
Плотность	1,4 кг/л
Время до нанесения следующего слоя	4 часа
Время полного высыхания покрытия	16 часов
Расход	8–10 м ² /л, в зависимости от впитывающих свойств поверхности
Класс укрывистости	Класс 1 по DIN EN 13300
Базы	W05, N00
Система колеровки	Acotix

Срок и условия хранения	5 лет при t° от +5 °C до +30 °C в не вскрытой заводской упаковке вдали от источников излучения и нагревательных приборов
Устойчивость к влажному истиранию (истираемость)	Класс 1 по DIN EN 13300
Водопроницаемость	W3 (низкая), по DIN EN 1062-1
Паропроницаемость	V2 (средняя), по DIN EN 1062-1
Класс пожарной опасности строительного материала	КМ 1 (трудновоспламеняемые, слабогорючие)

Упаковка



Степень блеска



Gardner 60°

ALPHACOAT

МАТОВАЯ МЕЛКОЗЕРНИСТАЯ ТЕКСТУРИРОВАННАЯ ФАСАДНАЯ КРАСКА

- Создает матовую износостойкую поверхность с мелкозернистой текстурой
- Срок службы 20 лет подтвержден независимой экспертизой*
- Обладает высокой эластичностью и паропроницаемостью
- Трещиностойкая
- Атмосферостойкое покрытие, устойчивое к выцветанию
- Проста в нанесении



Описание

Матовая акриловая текстурированная мелкозернистая краска для наружных работ. Образует прочное атмосферостойкое покрытие, обладающее оптимальной паропроницаемостью и высокой влагостойкостью, позволяющее выводить лишнюю влагу из стен и не пропускать ее внутрь. Обладает высокой эластичностью, препятствующей появлению трещин при растяжении/сжатии поверхности от перепадов температуры окружающей среды. Обладает высокой укрывистостью, рекомендуется наносить толстыми слоями до 300 мкм. Практически не содержит летучих органических веществ.

Обладает хорошими армирующими свойствами, минимизирует эффект кракелюра на штукатурных составах.

Срок службы системы покрытий при эксплуатации в условиях открытой промышленной атмосферы умеренного климата составляет 20 лет и подтвержден лабораторными исследованиями.

Область применения

Для наружных работ по полностью просохшим минеральным поверхностям (штукатурка, бетон, ячеистый бетон, кирпичная кладка и т.п.) и ранее окрашенным поверхностям.

Технические характеристики

Связующее	Акриловый сополимер
Разбавитель	Вода
Рабочие инструменты	Кисть, валик, распылитель для строительного раствора
Сухой остаток (масс)	65%
Плотность	1,4 кг/л
Время до нанесения следующего слоя	16 часов
Время полного высыхания покрытия	24 часа

Особенности применения

Перед нанесением убедитесь, что поверхность чистая, сухая (влажность менее 16%), структурно целая, без следов биопоражения. Ранее окрашенные и зашпатлеванные поверхности отшлифуйте, удалив пыль. Сильно впитывающие и пылящие поверхности рекомендуется обработать стабилизирующим грунтом **Sikkens Alpha Aquafix**.

Тщательно перемешайте краску перед применением.

Температура воздуха и поверхности при нанесении от +5 °С до +30 °С.

Также данное покрытие используется в качестве базового покрытия (основы) под текстурированную фасадную краску **Sikkens Fassadenputz**.

Разбавление

При необходимости для первого слоя возможно разбавление водой не более 5% по объёму.

* Согласно заключению НПО «Лакокраспокрытие» по использованию системы покрытий Sikkens Alpha Aquafix + Sikkens Alphacoat

Расход	4–5 м ² /л, в зависимости от впитывающих свойств поверхности
Базы	W05, N00
Система колеровки	Asomix
Срок и условия хранения	3 года при t° от +5 °С до +30 °С в не вскрытой заводской упаковке вдали от источников излучения и нагревательных приборов
Водопроницаемость	W3 (низкая), по DIN EN 1062-1
Паропроницаемость	V1 (высокая), по DIN EN 1062-1
Содержание летучих органических веществ (VOC)	Менее 30 г/л при норме не более 40 г/л



RUBBOL BL PRIMER

ПОЛУМАТОВАЯ ГРУНТОВКА (ГРУНТОВОЧНАЯ КРАСКА) НА ОСНОВЕ ПОЛИУРЕТАНОВОГО СВЯЗУЮЩЕГО

- Совмещает в себе прочность алкидных и экологичность водных покрытий
- Срок службы 17 лет подтвержден независимой экспертизой*
- Наносится на широкую гамму строительных материалов
- Обладает высокой пластичностью и износостойкостью
- Обладает отличной укрывистостью
- Улучшает адгезию

УНИВЕРСАЛЬНЫЕ
ПОКРЫТИЯ



Описание

Полуматовая грунтовка на основе полиуретанового связующего. Сочетает в себе высокую прочность и пластичность алкидных покрытий с экологичностью водных красок. Обладает высокой адгезией как к классическим пористым, так и к сложным поверхностям. Легко наносится, образуя идеально гладкую поверхность.

Благодаря повышенному содержанию в составе диоксида титана (TiO₂) грунтовка обладает высокой степенью белизны и превосходной укрывистостью, полностью перекрывая цвет подложки при нанесении одного слоя.

Грунтовка идеально подходит для применения на деревянных поверхностях: минимизирует подъем ворса, уменьшает рыхлость поверхность и изолирует поры древесины.

Может наноситься на поверхность со слабой адгезией, «прилипать» к ней и создавая прочную основу для дальнейшего нанесения финишного покрытия.

Срок службы системы покрытий при эксплуатации в условиях открытой промышленной атмосферы умеренного климата составляет 17 лет и подтвержден лабораторными исследованиями.

* Согласно заключению НПО «Лакокраспокрытие» по использованию системы покрытий Sikkens Rubbol BL Primer + Sikkens Rubbol BL Satura

Технические характеристики

Связующее	Полиуретановое связующее
Разбавитель	Вода
Рабочие инструменты	Кисть, валик
Сухой остаток (масс)	55 %
Плотность	1,32 кг/л
Время до нанесения следующего слоя	5 часов
Время полного высыхания покрытия	12–24 часа

Область применения

Для внутренних и наружных работ по деревянным поверхностям, минеральным (бетон, штукатурка, кирпич и т. п.) и сложным поверхностям со слабой адгезией (порошковые покрытия, стекло, пластик, ПВХ за исключением полиэтилена и полипропилена), а также строганой древесине и ранее окрашенным поверхностям.

Сертифицирована для применения в детских и лечебно-профилактических учреждениях.

Не рекомендуется применять грунтовку для окрашивания сложных поверхностей со слабой адгезией в помещениях с повышенной влажностью.

Особенности применения

Перед нанесением убедитесь, что поверхность чистая, сухая и структурно целая, без следов биопоражения. Немного перемешайте грунт. Ранее окрашенные, гладкие и непористые поверхности необходимо слегка обработать наждачной бумагой, удалив пыль.

При нанесении на сильно впитывающие поверхности можно добавить не более 5 % воды.

Нанесите в один слой при температуре воздуха и поверхности от +7 °C до +30 °C.

Нанесите финишное покрытие **Sikkens Rubbol BL Satura** не менее чем через 5 часов.

Разбавление

При необходимости возможно разбавление водой не более 5% по объему.

Расход	12–14 м ² /л, в зависимости от впитывающих свойств поверхности
Цвет	Белый, колеровка не доступна
Срок и условия хранения	3 года при t° от +5 °C до +30 °C в не вскрытой заводской упаковке вдали от источников излучения и нагревательных приборов

Упаковка



Степень блеска



Gardner 60°

RUBBOL BL SATURA

ПОЛУМАТОВАЯ УНИВЕРСАЛЬНАЯ КРАСКА НА ОСНОВЕ ПОЛИУРЕТАНОВОГО СВЯЗУЮЩЕГО

- Совмещает в себе высокую прочность алкидных и экологичность водных покрытий
- Срок службы 17 лет подтвержден независимой экспертизой*
- Наносится на широкую гамму строительных материалов внутри и снаружи помещений
- Обладает высокой пластичностью и износостойкостью, не желтеет
- Обладает отличной укрывистостью
- Стойкая к дезинфицирующим растворам

УНИВЕРСАЛЬНЫЕ
ПОКРЫТИЯ



Описание

Полуматовая универсальная краска на основе полиуретанового связующего. Сочетает в себе высокую прочность и пластичность алкидных покрытий с экологичностью водных красок. Окрашенная поверхность устойчива к царапинам, ударам и мытью. Обладает высокой адгезией как к классическим пористым, так и к сложным поверхностям. Легко наносится, образуя идеально гладкую поверхность.

Высокая пластичность позволяет сохранять структурную целостность покрытия при значительном колебании температуры окружающей среды.

Обладает высокими барьерными свойствами, препятствуя проникновению влаги внутрь поверхности.

Срок службы системы покрытий при эксплуатации в условиях открытой промышленной атмосферы умеренного климата составляет 17 лет и подтвержден лабораторными исследованиями.

Область применения

Для внутренних и наружных работ по минеральным (бетон, штукатурка, кирпич и т. п.) и сложным поверхностям со слабой адгезией (стекло, пластик, порошковые покрытия, жесткий ПВХ), а также строганой древесине и ранее окрашенным поверхностям. Также подходит для окрашивания пола внутри помещений с невысокой эксплуатационной нагрузкой.

Технические характеристики

Связующее	Полиуретановое связующее
Разбавитель	Вода
Рабочие инструменты	Кисть, валик
Сухой остаток (масс)	50 %
Плотность	1,25 кг/л
Время до нанесения следующего слоя	5 часов
Время полного высыхания покрытия	12–24 часа
Расход	12–14 м ² /л, в зависимости от впитывающих свойств поверхности

Сертифицирована для применения в детских и лечебно-профилактических учреждениях.

Не рекомендуется применять краску для окрашивания сложных поверхностей со слабой адгезией в помещениях с повышенной влажностью.

Особенности применения

Перед нанесением убедитесь, что поверхность чистая, сухая и структурно целая, без следов биопоражения. Ранее окрашенные, гладкие и непористые поверхности необходимо обработать наждачной бумагой, удалив пыль.

Нанесите на подготовленную поверхность один слой грунтовки **Rubbol BL Primer**.

Нанесите два слоя финишного покрытия **Rubbol BL Satura**, время высыхания до нанесения последующего слоя не менее 5 часов. Температура воздуха и поверхности при нанесении от +7 °C до +30 °C.

Разбавление

При необходимости возможно разбавление водой не более 5% по объёму.

* Согласно заключению НПО «Лакокраспокрытие» по использованию системы покрытий Sikkens Rubbol BL Primer + Sikkens Rubbol BL Satura

Класс укрывистости	Класс 1 по DIN EN 13300
Цвет	Белый
Базы	W05, M15, N00
Система колеровки	Аcomix
Срок и условия хранения	3 года при t° от +5 °C до +30 °C в не вскрытой заводской упаковке вдали от источников излучения и нагревательных приборов
Класс пожарной опасности строительного материала	КМ 1 (трудновоспламеняемые, слабогорючие)
Устойчивость к влажному истиранию (истираемость)	Класс 1 по DIN EN 13300, устойчива к мытью с применением мощных средств

Упаковка

1 л

2,5 л

20

Степень блеска

25

Gardner 60°

ALPHA METALLIC

ДЕКОРАТИВНАЯ КРАСКА С МЕТАЛЛИЧЕСКИМ ЭФФЕКТОМ ДЛЯ СТЕН

- Колеруется в 55 оттенков
- Практически не пахнет, окрашенные зоны можно использовать сразу после покраски
- Обладает отличной укрывистостью
- Устойчива к мытью

ДЕКОРАТИВНЫЕ
ПОКРЫТИЯ



Описание

Полуглянцевая краска на водной основе предназначена для создания декоративного эффекта «Металлик» на стенах внутри помещений. Широкая цветовая гамма позволит удовлетворить самый изысканный вкус. Также применяется для создания различных декоративных покрытий, например «Персидская парча». Обладает отличной укрывистостью, легко наносится и не имеет резкого запаха.

Область применения

Для внутренних работ по полностью просохшим минеральным поверхностям (штукатурка, бетон и т. д.), гипсокартону, панельной облицовке, обоям и ранее окрашенным поверхностям.

Особенности применения

Перед нанесением убедитесь, что поверхность чистая, сухая и структурно целая. Ранее окрашенные и зашпатлеванные поверхности ошлифуйте, удалите шлифовальную пыль. Сильно впитывающие и пылящие поверхности рекомендуется обработать стабилизирующим грунтом **Sikkens Alpha Aquafix**.

Нанесите на подготовленную поверхность один-два слоя грунтовочной краски **Sikkens Alpha BL Grond**, заколерованную в соответствующий цвет. Цвет грунтовочного покрытия смотрите по цветовой коллекции Sikkens Alpha Metallic.

Технические характеристики

Связующее	Виниловый сополимер
Разбавитель	Вода
Рабочие инструменты	Кисть, валик, распылитель
Сухой остаток (масс)	60 %
Плотность	1,07 кг/л
Время до нанесения следующего слоя	4 часа
Время полного высыхания покрытия	8–12 часов

После высыхания грунтовочного слоя нанесите 2 слоя финишного покрытия Alpha Metallic при помощи валика с интервалом не менее 4 часов между слоями.

Для создания декоративного покрытия «Персидская парча» предварительно нанесите на загрунтованную поверхность пигментированный грунт **Sikkens Fondo Alpha Effects** (базовый слой) при помощи морской губки и венецианской кельмы.

Разбавление

Для нанесения методом безвоздушного распыления добавьте в краску 5–10 % воды. Для нанесения методом обычного распыления добавьте в краску 10 % воды. Для нанесения кистью или валиком разбавление не требуется.

Распыление

При безвоздушном распылении рекомендуемое рабочее давление: 100–120 бар, диаметр сопла: 0,457–0,533 мм (0,018–0,021 дюйма). При обычном распылении рекомендуемое рабочее давление: 3–4 бар, диаметр сопла: 1,8–2,2 мм.

Расход	12–14 м ² /л, в зависимости от впитывающих свойств поверхности
База	888 (серебристая база), цветовая коллекция Alpha Metallic
Система колеровки	Asomix
Срок и условия хранения	5 лет при t° от +5 °C до +30 °C в невскрытой заводской упаковке вдали от источников излучения и нагревательных приборов

Упаковка

1 л

2,5 л

Более подробную информацию о декоративных покрытиях Sikkens вы найдете на сайте www.sikkensdecor.ru

ALPHA METALLIC

ПОСЛЕДОВАТЕЛЬНОСТЬ СОЗДАНИЯ ДЕКОРАТИВНЫХ ЭФФЕКТОВ



Металлик — классическое нанесение

1. Грунт

Sikkens Alpha Aquafix — 1 слой, валик, расход 7–10 м²/л

2. Подложка

Sikkens Alpha BL Grond, колерованный в соответствующий цвет финишного покрытия + 10% воды — 1–2 слоя, валик, расход в 2 слоя 5–6 м²/л

3. Финиш

Sikkens Alpha Metallic — 2 слоя, распылитель, валик или кисть (разнообразные движения), расход 6 м²/л



Персидская парча

1. Грунт

Sikkens Alpha Aquafix — 1 слой, валик, расход 7–10 м²/л

2. Грунт

Sikkens Alphacryl Primer + 10% воды — 1–2 слоя, валик, расход в 1 слой 9–11 м²/л

3. Подложка

Fondo Alpha Effects Extra — 1 слой, морская губка и венецианская кельма, расход 8–12 м²/л

4. Финиш

Sikkens Alpha Metallic — 2 слоя, валик или распылитель, расход 6 м²/л



FONDO ALPHA EFFECTS

МАТОВЫЙ ПИГМЕНТИРОВАННЫЙ ГРУНТ С ЛЕГКИМ ГРАНУЛИРОВАННЫМ НАПОЛНИТЕЛЕМ

- Создает текстурную подложку для декоративного покрытия Alpha Elegance и Alpha Design
- Обладает высокой прочностью и эластичностью
- Образует однородную мелкозернистую поверхность
- Удобен и прост в нанесении
- Практически не имеет запаха

ДЕКОРАТИВНЫЕ
ПОКРЫТИЯ



Описание

Матовый пигментированный грунт с легким гранулированным наполнителем является базовым компонентом итальянского декоративного покрытия Alpha Elegance и Alpha Design. Покрытие обладает мелкозернистой текстурой.

Легко наносится, практически не требуя специальных навыков. Также широко применяется для создания базового слоя многих декоративных покрытий, например: «Персидская парча», «Прованс» и т. д.

Область применения

Для внутренних работ по полностью просохшим минеральным поверхностям (штукатурка, бетон и т. д.), гипсокартону и ранее окрашенным поверхностям.

Особенности применения

Сильно впитывающие и пылящие поверхности рекомендуется обработать стабилизирующим грунтом **Sikkens Alpha Aquafix**. Нанести на поверхность один слой грунтовки **Sikkens Alphacryl Primer**, разбавленной водой на 10 %.

Нанести 2–3 слоя пигментированного грунта с гранулированным наполнителем **Sikkens Fondo Alpha Effects Extra**, в зависимости от выбранного декоративного финишного покрытия. Для получения идеально ровной поверхности рекомендуется после нанесения каждого слоя грунта выравнять поверхность при помощи белой пластиковой терки.

Разбавление

При необходимости в зависимости от выбранного эффекта возможно разбавление водой до 10 %.

Технические характеристики

Уникальные компоненты	Мелкогранулированный наполнитель ≈250 мкм
Связующее	Акриловый сополимер
Разбавитель	Вода
Рабочие инструменты	Кисть, валик, пластиковая терка, губка
Сухой остаток (масс)	53 %
Плотность	1,05 кг/л
Время до нанесения следующего слоя	Для нанесения второго слоя Fondo Alpha Effects — 4–6 часов Для нанесения других продуктов — 12 часов

Время полного высыхания покрытия	12–24 часа
Расход	8–12 м ² /л, в зависимости от впитывающих свойств поверхности
Цвет	Белый
Система колеровки	Не колеруется
Срок и условия хранения	5 лет при t° от +5 °С до +30 °С в не вскрытой заводской упаковке вдали от источников излучения и нагревательных приборов

Упаковка



Более подробную информацию о декоративных покрытиях Sikkens вы найдете на сайте www.sikkensdecor.ru

Степень блеска



Gardner 60°

ALPHA ELEGANCE

МАТОВОЕ ПОКРЫТИЕ ДЛЯ СОЗДАНИЯ ДЕКОРАТИВНЫХ ЭФФЕКТОВ

- Создает эффект непрерывного движения различных оттенков
- Обладает высокой стойкостью к истиранию и механическим повреждениям
- Покрытие устойчиво к мытью с применением мощных средств
- Возможно создание перламутровых оттенков
- Используется в системе с Fondo Alpha Effects в качестве финишного покрытия

ДЕКОРАТИВНЫЕ
ПОКРЫТИЯ



Описание

Матовая полупрозрачная эмульсия является финишным компонентом итальянского декоративного покрытия Alpha Elegance. Покрытие приобретает высокие декоративные, а также защитные свойства. Возможно нанесение следующих цветовых эффектов: одноцветный, смягченный одноцветный, двухцветный, перламутровый. Поверхность, покрытая Alpha Elegance, обладает высокой стойкостью к истиранию, появлению царапин и износу. Также применяется для создания изысканных декоративных покрытий, например «Прованс». Легко наносится, практически не требуя специальных навыков. Имеет широкую цветовую палитру.

Область применения

Для внутренних работ по полностью просохшим минеральным поверхностям (штукатурка, бетон и т. д.), гипсокартону и ранее окрашенным поверхностям.

Особенности применения

Сильно впитывающие и пылящие поверхности рекомендуется обработать стабилизирующим грунтом **Sikkens Alpha Aquafix**. Нанести на поверхность один слой грунтовки **Sikkens Alphacryl Primer**, разбавленной водой на 10%. Нанести 2–3 слоя пигментированного грунта с гранулированным наполнителем **Sikkens Fondo Alpha Effects Extra**.

В зависимости от желаемого декоративного эффекта нанесите 1–2 слоя покрытия Alpha Elegance, заколерованной в выбранный вами цвет.

Наносить равномерно при помощи валика с коротким ворсом, сразу после нанесения необходимо скорректировать покрытие круговыми движениями с помощью влажной синтетической губки.

Разбавление

Не требуется.

Технические характеристики

Связующее	Акриловый сополимер
Разбавитель	Вода
Рабочие инструменты	Валик, синтетическая губка, кисть
Сухой остаток (масс)	25%
Плотность	1,00 кг/л
Время до нанесения следующего слоя	4 часа
Время полного высыхания покрытия	8–12 часов
Расход	13–14 м ² /л, в зависимости от впитывающих свойств поверхности

Базы	N00 — прозрачная, колеруется по цветовой коллекции Alpha Elegance 950 — перламутровая
Система колеровки	Асotix
Срок и условия хранения	5 лет при t° от +5 °C до +30 °C в не вскрытой заводской упаковке вдали от источников излучения и нагревательных приборов
Дополнительная информация	Покрытие легко моется



SIKKENS FONDO ALPHA EFFECTS EXTRA / SIKKENS ALPHA ELEGANCE

Облака одноцветные

1. Грунт

Sikkens Alphacryl Primer + 10% воды — 1 слой, валик, расход 9–11 м²/л

2. Подложка

Sikkens Fondo Alpha Effects Extra + 10% воды — 1-й слой — валик, 2-й слой — валик + пластиковый терок, расход в 2 слоя 4–6 м²/л. Нанесение без пропусков

3. Финиш

Alpha Elegance — 1–2 слоя, валик + синтетическая губка, расход в 1 слой 13–14 м²/л



Облака двуцветные

1. Грунт

Sikkens Alphacryl Primer + 10% воды — 1 слой, валик, расход 9–11 м²/л

2. Подложка

Sikkens Fondo Alpha Effects Extra + 10% воды — 1-й слой — валик, 2-й слой — валик + пластиковый терок, расход в 2 слоя 4–6 м²/л. Нанесение без пропусков

3. Финиш 1

Alpha Elegance — 1–2 слоя, валик + синтетическая губка, расход в 1 слой 13–14 м²/л

4. Финиш 2

Alpha Elegance другого, как правило, более темного цвета по сравнению с цветом предыдущего слоя — 1 слой, синтетическая губка, расход 13–14 м²/л



Облака перламутровые

1. Грунт

Sikkens Alphacryl Primer + 10% воды — 1 слой, валик, расход 9–11 м²/л

2. Подложка

Sikkens Fondo Alpha Effects Extra + 10% воды — 1-й слой — валик, нанесение без пропусков, 2-й слой — валик + пластиковый терок, расход в 2 слоя 4–6 м²/л. Нанесение без пропусков

3. Финиш

Alpha Elegance — 1–2 слоя, валик + синтетическая губка, расход в 1 слой 13–14 м²/л

4. Защитное перламутровое покрытие

Защитное перламутровое покрытие Sikkens Alpha Elegance цвет 950 — 1 слой, синтетическая губка, расход 13–14 м²/л



ПОСЛЕДОВАТЕЛЬНОСТЬ СОЗДАНИЯ ДЕКОРАТИВНЫХ ЭФФЕКТОВ

Прованс

1. Грунт

Sikkens Alphacryl Primer + 10 % воды — 1 слой, валик, расход 9–11 м²/л

2. Подложка

Sikkens Fondo Alpha Effects Extra + 10 % воды — 1-й слой — валик, 2-й слой — пластиковый терок, расход в 2 слоя 4–6 м²/л. Материал наносится фрагментарно, с пропусками

3. Финиш

Sikkens Alpha Elegance — 2 слоя, синтетическая губка, расход 6–7 м²/л



Морозные узоры (Frosty)

1. Грунт

Sikkens Alphacryl Primer + 10 % воды — 1 слой, валик, расход 9–11 м²/л

2. Подложка

Sikkens Fondo Alpha Effects Extra + 10 % воды — 1 слой валиком разнообразными движениями, расход 8–12 м²/л

3. Финиш

Sikkens Alpha Elegance — 1–2 слоя, синтетическая губка круговыми движениями по или против часовой стрелки, расход в 1 слой 13–14 м²/л



Лофт (бетон)

1. Грунт

Sikkens Alphacryl Primer + 10 % воды — 1 слой, валик, расход 9–11 м²/л

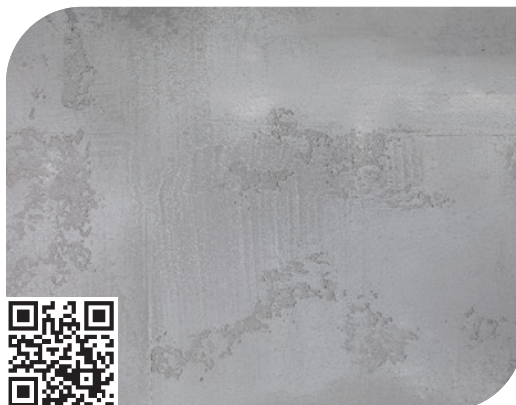
2. Подложка

Sikkens Fondo Alpha Effects Extra (цвет ON.00.58) + 10 % воды — 1-й слой валиком, 2-й слой морской губкой + сглаживание пластиковым терком, расход в 2 слоя 4–6 м²/л

3. Финиш

Sikkens Fondo Alpha Effects Extra белого цвета + 10 % воды — 1 слой, втирание синтетической губкой, 16–24 м²/л

3. При необходимости дополнительной защиты в помещениях с высокой эксплуатационной нагрузкой
Sikkens Cetol BL Varnish Mat — 1 слой, валик, 12–16 м²/л



ALPHA TACTO

МАТОВОЕ ДЕКОРАТИВНОЕ ПОКРЫТИЕ С ЭФФЕКТОМ МЯГКОЙ ЗАМШИ, ТЕКСТИЛЯ ИЛИ ТКАНОГО ПОЛОТНА

- Создает покрытие с изысканным визуальным и тактильным эффектом, очень приятное на ощупь
- Отличная альтернатива обоям
- Колеруется в 60 цветовых оттенков
- Не требует специальных навыков при нанесении

ДЕКОРАТИВНЫЕ
ПОКРЫТИЯ



Описание

Изысканное матовое итальянское покрытие позволяет создавать на стенах эффект замши или тканого полотна. Обладает не только изысканным декоративным, но и неповторимым тактильным эффектом. В отличие от большинства аналогов декоративное покрытие Alpha Tacto не требует специальных навыков при нанесении. Цветовая палитра состоит из 60 оттенков, разделенных на 6 тематических коллекций: Cereali (злаки), Sabbie (пески), Pietre (камни), Frutta (фрукты), Fiori (цветы), Chiari (светлые).

Область применения

Для внутренних работ по полностью просохшим минеральным поверхностям (штукатурка, бетон и т. д.), гипсокартону и ранее окрашенным поверхностям.

Особенности применения

Сильно впитывающие и пылящие поверхности рекомендуется обработать стабилизирующим грунтом **Sikkens Alpha Aquafix**. Нанесите на поверхность два слоя грунтовочной краски **Sikkens Alpha BL Grund**, заколерованной в цвет, соответствующий цвету финишного покрытия.

Перед нанесением рекомендуется разбавить грунтовочную краску, добавив в нее 10% воды. Время высыхания до нанесения финишного слоя — 24 часа.

Для достижения **эффекта замши** нанесите два слоя декоративного покрытия Alpha Tacto при помощи кисти с мягкой щетиной крестообразными движениями. Время высыхания между слоями не менее 4 часов.

Для достижения **эффекта текстиля** после нанесения первого слоя Alpha Tacto обработайте поверхность декоративной пластиковой щеткой в вертикальном направлении, пока поверхность еще не высохла. То же самое повторите при нанесении второго слоя через 4 часа.

Для достижения **эффекта тканого полотна** после нанесения первого слоя обработайте поверхность декоративной пластиковой щеткой в горизонтальном направлении, пока поверхность не высохла. После нанесения второго слоя обработайте поверхность в вертикальном направлении.

Разбавление

Для достижения эффекта замши возможно разбавление водой до 10%. Для достижения эффекта текстиля или тканого полотна добавить 15–25% воды.

Технические характеристики

Связующее	Акриловый сополимер
Разбавитель	Вода
Рабочие инструменты	Кисть, валик, декоративная щетка, распылитель
Сухой остаток (масс)	30 %
Плотность	1,06 кг/л
Время до нанесения следующего слоя	4–6 часов
Время полного высыхания покрытия	12 часов

Расход	16 м ² /л, в зависимости от впитывающих свойств поверхности
База	N00 — колеруется в 60 оттенков цветовой коллекции Alpha Tacto
Система колеровки	Asomix
Срок и условия хранения	5 лет при t° от +5 °C до +30 °C в не вскрытой заводской упаковке вдали от источников излучения и нагревательных приборов

Упаковка



Более подробную информацию о декоративных покрытиях Sikkens вы найдете на сайте www.sikkensdecor.ru

Степень блеска



Gardner 60°

ALPHA ТАСТО

ПОСЛЕДОВАТЕЛЬНОСТЬ СОЗДАНИЯ ДЕКОРАТИВНЫХ ЭФФЕКТОВ

Замша (suede effect)

1. Грунт

Sikkens Alpha Aquafix — 1 слой, валик, расход 7–10 м²/л

2. Подложка

Sikkens Alpha BL Grond, заколерованный в соответствующий цвет финишного покрытия + 10% воды — 2 слоя, валик, расход 5–6 м²/л

3. Финиш

Sikkens Alpha Tacto + 10 % воды — 2 слоя, кисть с мягкой щетиной крестообразными движениями, расход 6–8 м²/л



Ткань (textile effect)

1. Грунт

Sikkens Alpha Aquafix — 1 слой, валик, расход 7–10 м²/л

2. Подложка

Sikkens Alpha BL Grond, заколерованный в соответствующий цвет финишного покрытия + 10% воды — 2 слоя, валик, расход 5–6 м²/л

3. Финиш

Sikkens Alpha Tacto + 20–25 % воды — 2 слоя, валик + щетка в вертикальном направлении, расход 6–8 м²/л



Тканое полотно (cross textile effect)

1. Грунт

Sikkens Alpha Aquafix — 1 слой, валик, расход 7–10 м²/л

2. Подложка

Sikkens Alpha BL Grond, заколерованный в соответствующий цвет финишного покрытия + 10% воды — 2 слоя, валик, расход 5–6 м²/л

3. Финиш

Sikkens Alpha Tacto + 20–25 % воды — 2 слоя, валик+щетка, 1 слой обрабатывается горизонтальными движениями щетки, 2-ой слой вертикальными, расход 6–8 м²/л



ALPHA ALIZÉ

ДЕКОРАТИВНОЕ ПОКРЫТИЕ ДЛЯ СТЕН С ТЕКСТУРНЫМ МЕТАЛЛИЗИРОВАННЫМ ЭФФЕКТОМ

- Более 70 оттенков в колеровке
- Текстурированная поверхность создает волнующую игру света
- Покрытие устойчиво к истиранию и механическим воздействиям, выдерживает мытье с применением моющих средств

ДЕКОРАТИВНЫЕ
ПОКРЫТИЯ



Описание

Итальянское декоративное покрытие на водной основе с текстурным металлизированным эффектом для стен внутри помещений. Идеально подходит для создания современного городского стиля в доме или офисе. Широкая цветовая гамма позволит удовлетворить самый изысканный вкус. Обладает отличной укрывистостью, легко наносится и не имеет резкого запаха. Покрытие неприхотливо в эксплуатации, легко чистится.

Область применения

Для внутренних работ по полностью просохшим минеральным поверхностям (шпатлевка, штукатурка, бетон и т. д.), гипсокартону и ранее окрашенным поверхностям.

Особенности применения

Перед нанесением убедитесь, что поверхность чистая, сухая, структурно целая и без следов биопоражения. Ранее окрашенные

и зашпатлеванные поверхности шлифуйте, удалите шлифовальную пыль. Сильно впитывающие и пылящие поверхности рекомендуется обработать стабилизирующим грунтом **Sikkens Alpha Aquafix**. Далее нанесите на поверхность один-два слоя грунтовочной краски **Sikkens Alpha BL Ground** заколерованной в цвет, соответствующий цвету финишного покрытия. Высыхание до нанесения финишного покрытия не менее 12 часов.

Финишное покрытие **Sikkens Alpha Alizé**, заколерованное в выбранный Вами цвет из коллекции Alpha Alize, наносите в один-два слоя с перерывом 4-6 часов между слоями при температуре 5–30 °С и относительной влажности не выше 85%. Покрытие наносится при помощи плоской кисти крестообразными движениями. Высыхание финишного слоя не менее 4–6 часов.

Разбавление

Краска готова к применению. При необходимости допустимо разбавление: не более 10% воды по объему.

Технические характеристики

Связующее	Акриловая смола
Наполнитель	инертный пластик, размер зерна < 300 мкм
Разбавитель	Вода
Рабочие инструменты	Валик, кисть
Сухой остаток (масс)	25%
Плотность	1,1 кг/л
Время до нанесения следующего слоя	4–6 часов
Время полного высыхания покрытия	4–6 часов

Расход	10–12 м ² /л, в один слой
Базы	555 (медная база), 777 (золотая база), 888 (серебряная база), цветовая коллекция Alpha Alize
Система колеровки	Acomix
Срок и условия хранения	5 лет при t° от +5 °С до +30 °С в невскрытой заводской упаковке вдали от источников излучения и нагревательных приборов

Упаковка

1 л

2,5 л

Более подробную информацию о декоративных покрытиях Sikkens вы найдете на сайте www.sikkensdecor.ru

ALPHA ALIZÉ

ПОСЛЕДОВАТЕЛЬНОСТЬ СОЗДАНИЯ ДЕКОРАТИВНЫХ ЭФФЕКТОВ



Классическое нанесение

1. Грунт

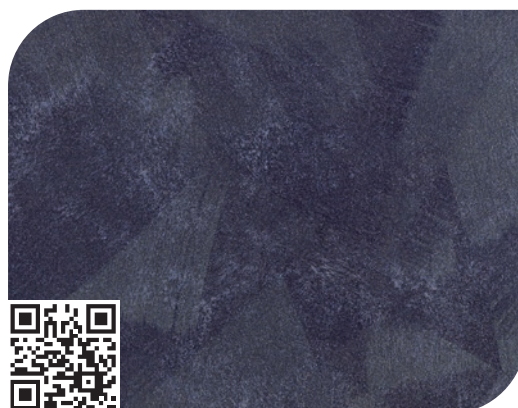
Sikkens Alpha Aquafix — 1 слой, валик, расход 7–10 м²/л

2. Подложка

Sikkens Alpha BL Grond, колерованный в соответствующий цвет финишного покрытия + 10% воды — 1–2 слоя, валик, расход в 2 слоя 5–6 м²/л

3. Финиш

Sikkens Alpha Alize — 2 слоя, плоской кистью крестообразными движениями, расход 5–6 м²/л



ALPHA DESIGN

ДЕКОРАТИВНАЯ КРАСКА ДЛЯ СТЕН С ПЕРЛАМУТРОВЫМ МЕТАЛЛИЧЕСКИМ ЭФФЕКТОМ

- Более 100 оттенков в колеровке
- Делает помещение светлее благодаря светоотражающему свойству перламутра
- Покрытие устойчиво к истиранию и механическим воздействиям
- Выдерживает влажную уборку с применением моющих средств

ДЕКОРАТИВНЫЕ
ПОКРЫТИЯ



Описание

Итальянское декоративное покрытие на водной основе с эффектом перламутрового металлика для стен внутри помещений. Идеально подходит для создания современного городского стиля в доме или офисе. Широкая цветовая гамма позволит удовлетворить самый изысканный вкус. Обладает отличной укрывистостью, легко наносится и не имеет резкого запаха. Покрытие неприхотливо в эксплуатации, легко чистится.

Область применения

Для внутренних работ по полностью просохшим минеральным поверхностям (шпатлевка, штукатурка, бетон и т. д.), гипсокартону и ранее окрашенным поверхностям.

Особенности применения

Перед нанесением убедитесь, что поверхность чистая, сухая, структурно целая и без следов биопоражения. Ранее окрашенные и зашпатлеванные поверхности ошлифуйте, удалите шлифовальную пыль. Сильно впитывающие и пылящие поверхности рекомендуются

обработать грунтовочной краской **Sikkens Alpha BL Ground**, разбавленную водой от 10 до 30% по объему. Далее нанесите на поверхность один-два слоя пигментированного структурного грунта **Sikkens Fondo Alpha Effects** разбавленного водой на 20–30%, с перерывом 4–6 часов между слоями. Грунт наносите валиком, одновременно формируя кистью необходимый рисунок. Высыхание до нанесения Sikkens Alpha Design не менее 12 часов.

Финишное покрытие **Sikkens Alpha Design**, заколерованное в выбранный цвет из коллекции Alpha Design, наносите в один-два слоя с перерывом 4–6 часов между слоями. Наносите при температуре 5–30 °С и относительной влажности не выше 85%. Используйте валик с коротким ворсом. Сразу после нанесения, пока покрытие еще не высохло, распределите его на поверхности при помощи синтетической губки круговыми движениями.

Разбавление

Краска готова к применению. При необходимости допустимо разбавление: не более 10% воды по объему.

Технические характеристики

Связующее	Акриловая смола
Разбавитель	Вода
Рабочие инструменты	Валик, губка
Сухой остаток (масс)	25%
Плотность	1,1 кг/л
Время до нанесения следующего слоя	4–6 часов
Время полного высыхания покрытия	12 часов

Расход	до 15 м ² /л, в зависимости от впитывающих свойств поверхности
Базы	778 (золотая база), 888 (серебряная база), цветовая коллекция Alpha Design
Система колеровки	Аcomix
Срок и условия хранения	5 лет при t° от +5 °С до +30 °С в невскрытой заводской упаковке вдали от источников излучения и нагревательных приборов

Упаковка



Более подробную информацию о декоративных покрытиях Sikkens вы найдете на сайте www.sikkensdecor.ru

ALPHA DESIGN

ПОСЛЕДОВАТЕЛЬНОСТЬ СОЗДАНИЯ ДЕКОРАТИВНЫХ ЭФФЕКТОВ



Классическое нанесение

1. Грунт

Sikkens Alpha BL Grond + 10–30 % воды — 1–2 слоя, валик, расход в 2 слоя 5–6 м²/л

2. Подложка

Sikkens Fondo Alpha Effects Extra + 20–30 % воды — 1–2 слоя, валик и кисть, расход в 2 слоя 5–6 м²/л

3. Финиш

Sikkens Alpha Design — 1–2 слоя, валик и синтетическая губка, расход в 2 слоя 6–8 м²/л



ALPHA ORIENT

ДЕКОРАТИВНОЕ ПОКРЫТИЕ ДЛЯ СТЕН С ЭФФЕКТОМ ШЕЛКА

- Более 100 оттенков в колеровке
- Создает не только визуальный, но и тактильный эффект шелка
- Выдерживает деликатную влажную уборку

ДЕКОРАТИВНЫЕ
ПОКРЫТИЯ



Описание

Изысканное итальянское декоративное покрытие на водной основе для стен внутри помещений. Создает неповторимый визуальный и тактильный эффект шелковой материи. Широкая цветовая гамма позволяет с легкостью интегрировать его в любой дизайн интерьеров.

Область применения

Для внутренних работ по полностью просохшим минеральным поверхностям (шпатлевка, штукатурка, бетон и т. д.), гипсокартону и ранее окрашенным поверхностям.

Особенности применения

Перед нанесением убедитесь, что поверхность чистая, сухая, структурно целая и без следов биопоражения. Ранее окрашенные и зашпатлеванные поверхности ошлифуйте, удалите шлифовальную пыль. Сильно впитывающие и пылящие поверхности рекомендуется

обработать стабилизирующим грунтом **Sikkens Alpha Aquafix**. Далее нанесите на поверхность один-два слоя грунтовочной краски **Sikkens Alpha BL Ground**, заколерованной в соответствующий цвет финишного покрытия.

Финишное покрытие **Sikkens Alpha Orient**, заколерованное в выбранный Вами цвет из коллекции Alpha Orient, наносите в два слоя с перерывом 4–6 часов между слоями при температуре 5–30 °С и относительной влажности не выше 85%. Используйте венецианскую кельму. Допускается нанесение материала валиком с одновременной обработкой венецианской кельмой. Для дополнительной защиты финишного покрытия возможно нанесение слоя бесцветного полуматового покрытия **Finitura Per Stucco Antico**.

Разбавление

Краска готова к применению. При нанесении валиком допустимо разбавление не более 5% воды по объему.

Технические характеристики

Связующее	Акриловая смола
Разбавитель	Вода
Рабочие инструменты	Валик, венецианская кельма
Сухой остаток (масс)	45 %
Плотность	1,3 кг/л
Время до нанесения следующего слоя	4–6 часов
Время полного высыхания покрытия	12 часов
Расход	12–16 м ² /л, в один слой, в зависимости от толщины слоя и свойств поверхности

База	555 (медная база), 777 (золотая база), 888 (серебряная база), цветовая коллекция Alpha Orient
Система колеровки	Аcomix
Срок и условия хранения	5 лет при t° от +5 °С до +30 °С в не вскрытой заводской упаковке вдали от источников излучения и нагревательных приборов

Упаковка

1 л

2,5 л

Более подробную информацию о декоративных покрытиях Sikkens вы найдете на сайте www.sikkensdecor.ru

ALPHA ORIENT

ПОСЛЕДОВАТЕЛЬНОСТЬ СОЗДАНИЯ ДЕКОРАТИВНЫХ ЭФФЕКТОВ



Шелк

1. Грунт

Sikkens Alpha Aquafix — 1 слой, валик, расход 7–10 м²/л

2. Подложка

Sikkens Alpha BL Grond, колерованный
в соответствующий цвет финишного покрытия + 10 % воды —
2 слоя, валик, 5-6 м²/л

3. Финиш

Sikkens Alpha Orient — 2 слоя
Венецианская кельма, 6–8 м²/л



ALPHA DESERT

ДЕКОРАТИВНОЕ ПОКРЫТИЕ ДЛЯ СТЕН С ТЕКСТУРНЫМ МЕТАЛЛИЗИРОВАННЫМ ЭФФЕКТОМ

- Более 60 оттенков в колеровке
- Великолепная текстура с проблесками кварца создает волнующую игру света
- Покрытие устойчиво к истиранию и механическим воздействиям, выдерживает мытье с применением моющих средств

ДЕКОРАТИВНЫЕ
ПОКРЫТИЯ



Описание

Итальянское металлизированное текстурированное декоративное покрытие на водной основе для стен внутри помещений. Идеально подходит для создания современного городского стиля в доме или офисе. Широкая цветовая гамма позволит удовлетворить самый изысканный вкус. Легко наносится и не имеет резкого запаха. Покрытие неприхотливо в эксплуатации, легко чистится.

Область применения

Для внутренних работ по полностью просохшим минеральным поверхностям (шпатлевка, штукатурка, бетон и т. д.), гипсокартону и ранее окрашенным поверхностям.

Особенности применения

Перед нанесением убедитесь, что поверхность чистая, сухая, структурно целая и без следов биопоражения. Ранее окрашенные и зашпатлеванные поверхности ошлифуйте, удалите шлифовальную пыль.

Сильно впитывающие и пылящие поверхности рекомендуется обработать стабилизирующим грунтом **Sikkens Alpha Aquafix**. Далее нанесите на поверхность один-два слоя грунтовочной краски **Sikkens Alpha BL Ground** заколерованной в цвет соответствующий цвету финишного покрытия. Высыхание до нанесения финишного покрытия не менее 12 часов.

Финишное покрытие **Sikkens Alpha Desert**, заколерованное в выбранный Вами цвет из коллекции Alpha Desert, наносите в один-два слоя с перерывом 4-6 часов между слоями при температуре 5–30 °С и относительной влажности не выше 85%. Покрытие наносится при помощи плоской кисти крестообразными движениями. Высыхание финишного слоя не менее 4–6 часов.

Разбавление

Краска готова к применению. При необходимости допустимо разбавление не более 10 % воды по объему.

Технические характеристики

Уникальные компоненты	УФ-фильтр, добавки против грибка и плесени
Наполнитель	Инертный кремнезём, размер зерна < 300 мкм
Связующее	Акриловая смола 45 %
Разбавитель	Вода
Рабочие инструменты	Кисть
Сухой остаток (масс)	40 %
Плотность	1,07 кг/л
Время до нанесения следующего слоя	2-4 часа

Время полного высыхания покрытия	16-24 часа
Расход	10-12 м ² /л, в один слой
Базы	555 (медная база), 777 (золотая база), 888 (серебряная база), цветовая коллекция Alpha Desert
Система колеровки	Acomix
Срок и условия хранения	5 лет при t° от +5 °С до +30 °С в не вскрытой заводской упаковке вдали от источников излучения и нагревательных приборов

Упаковка



Более подробную информацию о декоративных покрытиях Sikkens вы найдете на сайте www.sikkensdecor.ru

ALPHA DESERT

ПОСЛЕДОВАТЕЛЬНОСТЬ СОЗДАНИЯ ДЕКОРАТИВНЫХ ЭФФЕКТОВ



Классическое нанесение

1. Грунт

Sikkens Alpha Aquafix — 1 слой, валик, расход 7–10 м²/л

2. Подложка

Sikkens Alpha BL Grond, колерованный в соответствующий цвет финишного покрытия + 10% воды — 1–2 слоя, валик, расход в 2 слоя 5–6 м²/л

3. Финиш

Sikkens Alpha Desert — 2 слоя, плоской кистью крестообразными движениями, расход 5–6 м²/л



 **YouTube** Нанесение аналогично Alpha Alize

CETOL HLSe

ГРУНТОВОЧНАЯ ПРОПИТКА ДЛЯ ЗАЩИТЫ ДРЕВЕСИНЫ

- Благодаря инновационной технологии «вода в масле» глубоко проникает в структуру древесины, защищая ее
- Обладает превосходной стойкостью к УФ-излучению
- Препятствует заражению грибком и плесенью
- Срок службы 20 лет подтвержден независимой экспертизой*
- Подчеркивает натуральную красоту древесины



Описание

Бесцветная грунтовочная пропитка для защиты и декорирования различных деревянных поверхностей. Благодаря инновационной технологии «вода в масле» глубоко проникает в поры древесины, обеспечивая дополнительную степень защиты от проникновения влаги. Содержит в составе высокотехнологичный УФ-фильтр, защищающий поверхность от воздействия солнечных лучей, а также активные биоциды, уничтожающие споры грибка и плесени. Микропористая структура обеспечивает оптимальный контроль влажности древесины.

Может использоваться как самостоятельное защитное покрытие, а также как основа для дальнейшего нанесения декоративной пропитки **Sikkens Cetol Filter 7 Plus**.

Срок службы системы покрытий при эксплуатации в условиях открытой промышленной атмосферы умеренного климата составляет 20 лет и подтвержден лабораторными исследованиями.

Область применения

Для наружных работ по мягким и твердым сортам древесины. Подходит для окраски как больших поверхностей — деревянные фасады домов, так и для небольших изделий — наличники, двери, а также для всех типов деревянных полустабильных и нестабильных конструкций. Может использоваться для горизонтальных поверхностей (ступени, веранды, настилы).

Технические характеристики

Уникальные компоненты	УФ-фильтр, добавки против грибка и водорослей
Связующее	Алкидная смола, льняное масло
Разбавитель	Уайт-спирит
Рабочие инструменты	Кисть
Сухой остаток (масс)	20 %
Плотность	0,91 кг/л
Время до нанесения следующего слоя	16 часов

Особенности применения

В качестве самостоятельного защитного покрытия нанесите три слоя пропитки: первый грунтовочный и два отделочных. Временной интервал между нанесением каждого последующего слоя должен составлять не менее 16 часов.

После высыхания первого грунтовочного слоя покрытия поверхность рекомендуется немного зашкурить, убрав мелкие ворсинки древесины.

При использовании на горизонтальных поверхностях рекомендуется 2х-слойное нанесение. При нанесении в качестве основы для декоративной пропитки **Sikkens Cetol Filter 7 Plus** нанесите один-два грунтовочных слоя. Слегка зашкурьте поверхность после высыхания первого грунтовочного слоя, удалите пыль.

Температура воздуха и поверхности при нанесении от +5 °С до +30 °С.

Разбавление

Не требуется.

* Согласно заключению НПО «Лакокрескрытие» по использованию системы покрытий Sikkens Cetol HLSe + Sikkens Cetol Filter 7

Время полного высыхания покрытия	24 часа
Расход	10–16 м ² /л, в зависимости от впитывающих свойств поверхности и типа древесины
Цвет	Бесцветный (цвет 000)
Срок и условия хранения	3 года при t° от +5 °С до +30 °С в невскрытой заводской упаковке вдали от источников излучения и нагревательных приборов

Упаковка

1 л

5 л

Степень блеска



Gardner 60°

CETOL FILTER 7 PLUS

ПОЛУМАТОВОЕ ДЕКОРАТИВНОЕ ФИНИШНОЕ ПОКРЫТИЕ ДЛЯ ЗАЩИТЫ ДРЕВЕСИНЫ

- Образует прочное и эластичное атмосферостойкое покрытие
- Обладает превосходной стойкостью к УФ-излучению
- Сохраняет и подчеркивает структуру древесины
- Обладает высокими грязе- и водоотталкивающими свойствами
- Срок службы 20 лет подтвержден независимой экспертизой*

Описание

Полуматовая декоративная пропитка на основе нового поколения алкидных полимеров предназначена для защиты и декорирования деревянных поверхностей. Наличие в составе высокотехнологичного УФ-фильтра способствует высокой устойчивости к воздействию солнечных лучей и прочих атмосферных явлений. Выгодно подчеркивает и сохраняет структуру древесины. Защитная пленка обладает высокими грязе- и водоотталкивающими свойствами. Прекрасная эластичность поверхностной пленки способствует долгому сроку службы покрытия, работая на растяжение/сжатие при больших перепадах температуры поверхности.

Микропористая структура обеспечивает оптимальный контроль влажности древесины.

Экономичный расход пропитки позволяет добиться отличного результата, используя меньший объем продукта по сравнению с аналогами.

Срок службы системы покрытий при эксплуатации в условиях открытой промышленной атмосферы умеренного климата составляет 20 лет и подтвержден лабораторными исследованиями.

Область применения

Для наружных работ. Предназначена для окраски деревянных фасадов, окон, дверей, беседок, садовой мебели и прочих изделий и построек из строганой древесины.

Технические характеристики

Уникальные компоненты	УФ-фильтр, добавки против грибка и плесени
Связующее	Алкидная смола
Разбавитель	Уайт-спирит
Рабочие инструменты	Кисть
Сухой остаток (масс)	59%
Плотность	0,93 кг/л
Время до нанесения следующего слоя	16–24 часа
Время полного высыхания покрытия	24 часа
Расход	До 16 м ² /л, в зависимости от впитывающих свойств поверхности и типа древесины

Упаковка

1 л

5 л

38

ЗАЩИТНЫЕ СОСТАВЫ
ДЛЯ ДРЕВЕСИНЫ



Особенности применения

Перед нанесением убедитесь, что поверхность чистая, сухая (влажность менее 16%) и структурно целая, без следов биопоражения. При работе по ранее окрашенным поверхностям рекомендуется полностью удалить старое покрытие при помощи шлифовальной машины.

Нанесите один-два слоя грунтовочной пропитки **Sikkens Cetol HLSe** на правильно подготовленную и обработанную древесину. Время высыхания до нанесения финишного слоя не менее 24 часов.

При необходимости слегка обработайте поверхность наждачной бумагой после нанесения первого слоя грунта.

Перемешайте пропитку Cetol Filter 7 Plus перед применением.

Нанесите два слоя пропитки на поверхность с перерывом между слоями не менее 16 часов. Температура воздуха и поверхности при нанесении от +5 °C до +35 °C.

Разбавление

Не требуется.

* Согласно заключению НПО «Лакокраскокрытие» по использованию системы покрытий Sikkens Cetol HLSe + Sikkens Cetol Filter 7

Цвет	9 готовых цветов: 000 — бесцветный (не колеруется), 006 — светлый дуб, 009 — темный дуб, 010 — орех, 020 — эбони (черный), 045 — махагон, 048 — палисандр, 077 — сосна, 085 — тик
Срок и условия хранения	3 года при t° от +5 °C до +30 °C в не вскрытой заводской упаковке вдали от источников излучения и нагревательных приборов

Степень блеска



Gardner 60°

SETOL BL VARNISH MAT

ИЗНОСОСТОЙКИЙ МАТОВЫЙ ПОЛИУРЕТАНОВЫЙ ЛАК ДЛЯ ЗАЩИТЫ ДРЕВЕСИНЫ

- Обладает высокой прочностью и стойкостью к истиранию
- Подчеркивает естественную красоту древесины
- Обладает высокими грязе- и водоотталкивающими свойствами
- Может использоваться в качестве защитного слоя для декоративных покрытий
- На водной основе, практически не имеет запаха

Описание

Матовый полиуретановый лак для работ по деревянным поверхностям внутри помещений. Создает прочное покрытие, обладающее высокой стойкостью к царапинам и износу. Матовое покрытие, выгодно подчеркивающее природную красоту древесины, не желтеет со временем. Обладает высокими грязе- и водоотталкивающими свойствами, может мыться с применением моющих средств. Использование воды в качестве растворителя избавит от запаха во время и после проведения работ. Также может использоваться в качестве защитного покрытия для красок и декоративных эффектов на основе акрилового связующего, придавая ему высокую прочность и износостойкость.

Область применения

Для внутренних работ. Предназначен для окраски стен, дверей, потолков, оконных рам, панелей и т. п. из строганой древесины мягких и твердых пород. Также из-за высокой прочности может применяться в качестве дополнительной защиты в декоративных технологиях, в том числе по минеральным поверхностям (дополнительная защита стен). Также может применяться для лакировки пола и других горизонтальных поверхностей в условиях низкой эксплуатационной нагрузки.

Технические характеристики

Связующее	Полиуретановое связующее
Разбавитель	Вода
Рабочие инструменты	Кисть или валик для лака
Сухой остаток (масс)	50%
Плотность	1,04 кг/л
Время до нанесения следующего слоя	6 часов

Упаковка

1 л

2,5 л

ЗАЩИТНЫЕ СОСТАВЫ
ДЛЯ ДРЕВЕСИНЫ



Особенности применения

Перед нанесением убедитесь, что поверхность чистая, сухая, структурно целая, без следов биопоражения. Аккуратно перемешайте лак. Наносите в 2–3 слоя при помощи кисти или валика для нанесения лаков.

После нанесения первого, грунтовочного слоя лака дайте поверхности высохнуть в течение 6 часов. Слегка зашлифуйте поверхность и удалите пыль.

Нанесите два финишных слоя лака с промежуточной сушкой не менее 6 часов и шлифовкой. Температура воздуха и поверхности при нанесении от +7 °C до +30 °C.

При использовании в качестве защитного покрытия для декоративных эффектов нанесите один-два слоя Cetol BL Varnish Mat на полностью подготовленную, сухую поверхность.

Разбавление

Не требуется.

Время полного высыхания покрытия	24 часа
Расход	До 16 м ² /л, в зависимости от впитывающих свойств поверхности и типа древесины
Цвет	Бесцветный
Срок и условия хранения	3 года при t° от +5 °C до +30 °C в невскрытой заводской упаковке вдали от источников излучения и нагревательных приборов

Степень блеска

9

Gardner 60°

SETOL BLX-PRO

ПОЛУМАТОВОЕ ДЕКОРАТИВНОЕ ПОКРЫТИЕ ДЛЯ ЗАЩИТЫ ДРЕВЕСИНЫ

- На водной основе, без запаха
- Образует прочное и эластичное атмосферостойкое покрытие
- Обладает превосходной стойкостью к УФ-излучению
- Сохраняет и подчеркивает структуру древесины
- Формула 2в1: грунт и финишное покрытие

Описание

Полуматовая декоративная пропитка на водной основе для защиты и декорирования деревянных поверхностей. Очень удобна в применении: тиксотропная, обладает длительным открытым временем. Хорошая адгезия позволяет наносить пропитку при повышенной влажности воздуха (до 85 %).

Микропористая структура не препятствует выводу влаги из древесины. УФ-фильтр в составе продукта защищает поверхность от воздействия солнечных лучей. Полупрозрачное покрытие выгодно подчеркивает и сохраняет структуру древесины. Прекрасная неснижающаяся со временем эластичность поверхностной пленки способствует долгому сроку службы покрытия, работая на растяжение/сжатие при больших перепадах температуры поверхности.

Экономичный расход пропитки позволяет добиться отличного результата, используя меньший объем продукта по сравнению с аналогами.

Область применения

Для наружных работ. Предназначена для окраски деревянных фасадов, террас, окон, дверей, беседок, садовой мебели и прочих изделий и построек из всех видов и типов древесины, в том числе срубов. Также применяется для окрашивания горизонтальных поверхностей.

Технические характеристики

Уникальные компоненты	УФ-фильтр, добавки против грибка и плесени
Связующее	Акрилатный сополимер
Разбавитель	Вода
Рабочие инструменты	Кисть
Сухой остаток (масс)	28 %
Плотность	1,04 кг/л
Время до нанесения следующего слоя	2-4 часа
Время полного высыхания покрытия	16-24 часа

Упаковка

1 л

5 л

40

ЗАЩИТНЫЕ СОСТАВЫ
ДЛЯ ДРЕВЕСИНЫ



Особенности применения

Перед нанесением убедитесь, что поверхность чистая, сухая (влажность менее 16 %) и структурно целая, без следов биопоражения. При работе по ранее окрашенным поверхностям рекомендуется полностью удалить старое покрытие при помощи шлифовальной машины.

Нанесите три слоя пропитки **Sikkens Cetol BLX-Pro** на правильно подготовленную и обработанную древесину. Время высыхания между слоями не менее 2 часов, но не более 1 месяца. Слегка обработайте поверхность наждачной бумагой после нанесения первого слоя и удалите пыль.

Температура воздуха и поверхности при нанесении допускается от +8 °C до +30 °C.

Разбавление

На сильновпитывающих поверхностях допускается разбавление водой до 10 %.

Расход	До 18 м ² /л, в зависимости от впитывающих свойств поверхности и типа древесины
Цвет	Палитра Cetol Design
Базы	ТС (для темных оттенков) ТУ (для светлых оттенков)
Система колеровки	Аcomix
Срок и условия хранения	3 года при t° от +5 °C до +30 °C в не вскрытой заводской упаковке вдали от источников излучения и нагревательных приборов

Степень блеска



Gardner 60°

