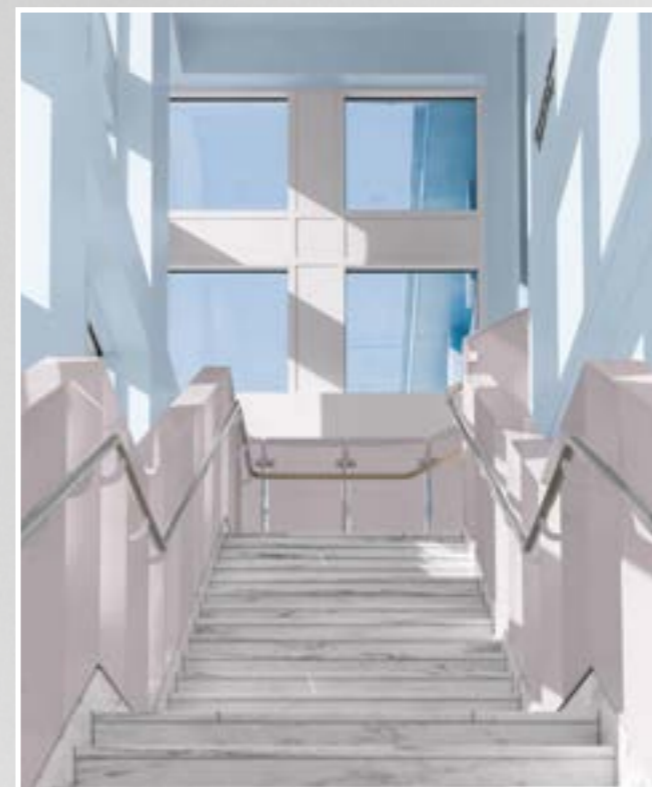




CF22

COLOURFUTURES™ 2022
АКТУАЛЬНЫЕ ТРЕНДЫ В ЦВЕТЕ



Декоративные покрытия AkzoNobel
Международный центр эстетики
Амстердам, Нидерланды
Контактная информация:
Media.Relations@akzonobel.com

Sikkens, Dulux Professional, логотипы AkzoNobel, Flourish и названия цветов являются торговыми марками группы компаний AkzoNobel и защищены лицензией Database Right 2015.

Данное руководство ColourFutures является собственностью компании AkzoNobel N.V. и должно использоваться только для ознакомления с продукцией, произведенной или поставленной AkzoNobel N.V. или другими компаниями, принадлежащими группе компаний AkzoNobel. Руководство должно быть возвращено AkzoNobel N.V. по требованию компании.

Информация, представленная в руководстве, служит цели ознакомления с компанией и ее продукцией. На информацию не распространяются никакие гарантии и обязательства, включая ответственность за создание определенного впечатления у пользователя. Цвета отражены максимально точно с учетом технических возможностей печати. На достоверность отображения цвета могут влиять форма, размер и характер освещения поверхности.

Дизайн: Redwood London, redwoodbbdo.com
Текст: Международный центр эстетики AkzoNobel

ЭВОЛЮЦИЯ ЦВЕТОВЫХ ТЕНДЕНЦИЙ

Главная цель Международного центра эстетики AkzoNobel — помочь дизайнерам в создании современных и гармоничных пространств. Каждый год Центр приглашает ведущих мировых специалистов дизайна и колористики поделиться своими знаниями и опытом, чтобы создать Ключевой цвет будущего года и четыре дополняющие его палитры — актуальные и легкие в применении.

ПРОШЛЫЙ ГОД

2021 год стал переломным для всего человечества. Ответом на глобальные изменения стал выбор Ключевого цвета года — натуральный и теплый оттенок «Плодородная почва». Гармоничный и глубокий, он помогает создавать сбалансированные пространства и экстерьеры любого назначения.

МИР СЕГОДНЯШНИЙ

Пандемия заставила нас всех пересмотреть свое отношение ко многим аспектам жизни. Если мы работаем из дома, зачем нужен офис? Как восполнить нехватку общения с природой? Как быть на связи сутки напролет семь дней в неделю, успевая восстанавливаться и отдыхать?

МОЖЕТ ЛИ ЦВЕТ СТАТЬ ЧАСТЬЮ РЕШЕНИЯ?

Люди задумались над созданием пространств, способных изменяться в зависимости от потребностей. Мы хотим вернуть природу в повседневную жизнь, чтобы черпать силы и эмоции. Нам нужны уютные пространства, где можно отдохнуть от стресса. Мы хотим оставаться открытыми и восприимчивыми к новым взглядам и идеям. Поэтому нам всем нужен цвет, подобный глотку свежего воздуха!



На фото сверху: наши эксперты обсуждают тенденции, влияющие на выбор Ключевого цвета 2022 года.



Изображения: на обложке в левом верхнем и правом нижнем углах: Unsplash. В левом нижнем углу: Shutterstock

КЛЮЧЕВОЙ ЦВЕТ ГОДА DULUX 2022

ЯСНОЕ НЕБО

Ключевым цветом Dulux — 2022 стал светло-голубой, легкий и воздушный цвет.

Он, как кусочек безграничного неба, как глоток свежего воздуха, привносит в пространство ощущение свежести и чистоты.

В сочетании с оттенками сопутствующих палитр «Ясное небо» идеально подойдет как для декорирования интерьеров, так и для экстерьеров любого назначения.

ПАЛИТРЫ

Взяв за основу цвет «Ясное небо», мы создали четыре палитры, которые дают множество сочетаний и пригодны для оформления любых пространств.

Свежие оттенки и необычные сочетания дают возможность дизайнерам преобразить помещения, украсить фасады, создать ощущение радостных перемен.

ПАЛИТРЫ ДЛЯ ДЕКОРИРОВАНИЯ ИНТЕРЬЕРОВ

ПАЛИТРА «МАСТЕРСКАЯ»

ЯРКИЕ И ЖИЗНЕРАДОСТНЫЕ ОТТЕНКИ



АДАПТИВНЫЕ ПРОСТРАНСТВА

Необычные и свежие, эти цвета великолепно сочетаются между собой и с Ключевым цветом Dulux — 2022. Они идеально подходят для оформления пространств, которые выполняют несколько функций. Контрастные, при этом дополняющие друг друга, эти оттенки позволяют визуально зонировать помещение.



ПАЛИТРА «ОРАНЖЕРЕЯ»

ЕСТЕСТВЕННЫЕ И СВЕЖИЕ ЦВЕТА



ЖИЛЫЕ ПРОСТРАНСТВА

Ощущать свою связь с природой всегда важно для человека. И цвета этой палитры, позаимствованные у природы, наполнят интерьер свежестью. В загородных домах они гармонизируют интерьер с окружающей средой; в городские квартиры внесут ощущение свежести и чистоты, улучшая настроение.



ПАЛИТРА «СТУДИЯ»

НЕЖНЫЕ И УСПОКАИВАЮЩИЕ



ПРОСТРАНСТВА ДЛЯ ОТДЫХА

Нежные тона палитры «Студия» вносят теплоту и мягкость в любое, жилое или общественное, помещение. Сами по себе или в сочетании с цветом «Ясное небо», эти оттенки наполнят интерьер спокойным и теплым светом. Они создают ощущение уюта и защищенности от стрессов повседневной жизни.



ПАЛИТРА «САЛОН»

ЛЕГКИЕ И ГАРМОНИЧНЫЕ



ОТКРЫТЫЕ ПРОСТРАНСТВА

Эти спокойные неяркие оттенки обновят и украсят помещения. Будучи нейтральными и взаимодополняющими, они визуально расширят пространство. Сдержанные природные тона служат прекрасным фоном для мебели, подчеркнут красоту интерьерных деталей.



Изображения: Первое слева: Shutterstock
третье слева: Unsplash

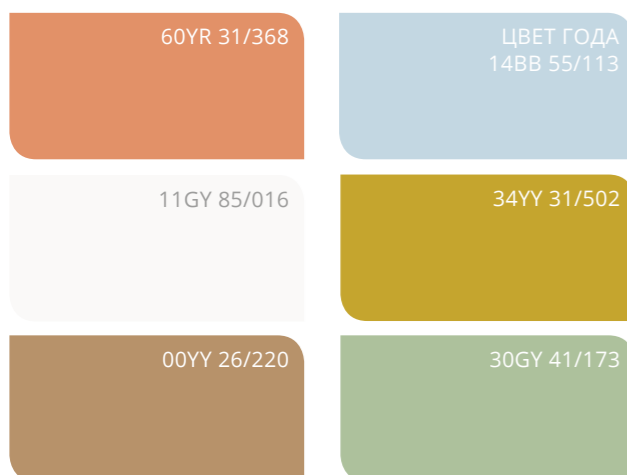
ПАЛИТРЫ ДЛЯ ЭКСТЕРЬЕРОВ

ПАЛИТРА «МАСТЕРСКАЯ»

ЯРКИЕ ЖИЗНЕУТВЕРЖДАЮЩИЕ ЦВЕТА



Многоцветная и смелая палитра подчеркнет уникальную красоту здания. Насыщенные яркие оттенки привлекут внимание к деталям благодаря оригинальности решения.



ПАЛИТРА «ОРАНЖЕРЕЯ»

СВЕЖИЕ И НАТУРАЛЬНЫЕ ОТТЕНКИ



Вдохновленные природой, цвета этой палитры отлично сочетаются друг с другом и несут мощный заряд свежести. Эти оттенки создают связь с природной средой, улучшая настроение.



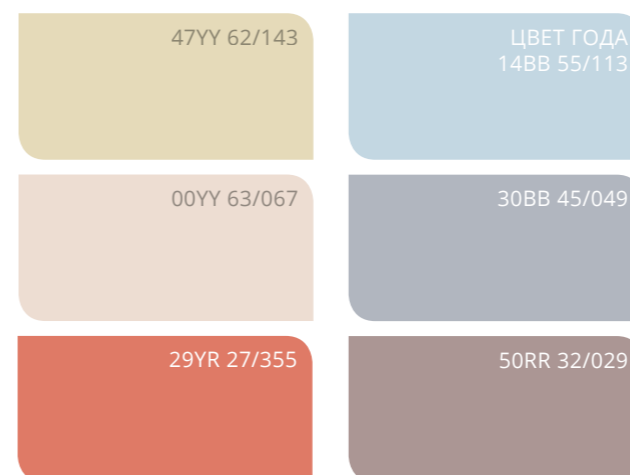
Изображения: Unsplash

ПАЛИТРА «СТУДИЯ»

НЕЖНЫЕ И УСПОКАИВАЮЩИЕ ЦВЕТА



Теплые, вдохновляющие оттенки способны смягчить излишний геометризм и угловатость, сделав здание более привлекательным. Оттенки этой палитры гармонично сочетаются между собой и с Ключевым цветом Dulux — 2022, создавая сбалансированные визуальные решения.



ПАЛИТРА «САЛОН»

СДЕРЖАННЫЕ И ГАРМОНИЧНЫЕ



Используйте эту палитру, чтобы добавить немного цвета в экстерьер, сохранив визуальное единство и целостность. Оттенки от землистого до небесно-голубого придадут зданию воздушную легкость.



ЦВЕТ «ЯСНОЕ НЕБО» И ДОПОЛНЯЮЩИЕ ЕГО ПАЛИТРЫ: ИДЕАЛЬНЫЕ КОМПОНЕНТЫ ДЛЯ СОЗДАНИЯ ВДОХНОВЛЯЮЩЕГО ПРОСТРАНСТВА

Чтобы интерьеры стали уютными и привлекательными, мы дополнили Ключевой цвет года четырьмя палитрами. Эти актуальные оттенки способны преобразить здания как внутри, так и снаружи, создавая комфортные и функциональные пространства.



УЧЕБНЫЕ
ЗАВЕДЕНИЯ



ОФИСНЫЕ
ПРОСТРАНСТВА



ЖИЛЫЕ
ПОМЕЩЕНИЯ



ЗДРАВООХРАНЕНИЕ



ОБЩЕСТВЕННЫЕ
ПРОСТРАНСТВА

Изображения: Два верхних и два нижних: Shutterstock



УЧЕБНЫЕ ЗАВЕДЕНИЯ

Вдохновляющие цвета этой палитры идеально подходят для учебных помещений, разделяемых акцентами на зоны. Важно поддержать интерес к новым знаниям и сосредоточенность на учебе.



ПАЛИТРА «МАСТЕРСКАЯ»

АДАПТИВНЫЕ ПРОСТРАНСТВА

Оттенки: Яркие оттенки добавляют позитивной энергии в процесс обучения. Цветовые акценты помогут визуально разделить помещение, предназначенное для нескольких задач.

Актуальность: Согласно прогнозам экспертов, после пандемии и в преподавании, и в обучении будут востребованы гибридные форматы.

Как результат: Для этого идеально подходит многоцветная палитра: цветовые зоны разделят помещение тематически и эмоционально, одновременно привнося в интерьер энергию и динамику.

Изображение: Getty
1. International Commission on the Futures of Education. 2020. Education in a post-COVID world: Nine ideas for public action. Paris, UNESCO, p.15



11GY 85/016

ЦВЕТ ГОДА
14BB 55/113

65YY 70/540

49YY 54/251



Изображение: Слева: Getty, сверху справа: Shutterstock, внизу справа: Unsplash



ОФИСНЫЕ ПОМЕЩЕНИЯ

Дома или в офисе, рабочее пространство должно быть удобным и гибким. В помещении с избытком цифровых устройств важно сохранить хорошее настроение и ощущать связь с природой.



Изображения: Вверху справа: Shutterstock. Рядом со мной, посвященное восстановлению внимания. Роль небесных перерывов в работе для восстановления внимания. К. Ли, К. Уильямс, Л. Сержент, Н. Уильямс, К. Джонсон, Journal of Environmental Psychology, Volume 42, June 2015, Pages 182-189. Copyright © 2015 Elsevier Ltd.

ПАЛИТРА «ОРАНЖЕРЕЯ» ЕСТЕСТВЕННЫЕ И СВЕЖИЕ ЦВЕТА

Оттенки: Натуральные зеленые, голубые, коричневые и серые оттенки этой палитры позволят придать интерьеру настроение новизны и свежести.

Актуальность: Природные цвета в офисах дают ощущение непрерывающейся связи с природой и помогают лучше фокусироваться на работе.

Как результат: Используйте натуральные оттенки в оформлении офиса, и вы удивитесь, насколько приятнее в нем будет работать. Хорошо сочетающиеся между собой цвета создают гармоничные и выверенные интерьерные решения.



ПАЛИТРА «МАСТЕРСКАЯ» ГИБКИЕ ПРОСТРАНСТВА

Оттенки: Насыщенные, контрастные оттенки украсят помещение, помогут в зонировании и навигации по офису.

Актуальность: Люди изменили отношение к офисной среде. Они хотят видеть себя в удобных пространствах, легко трансформируемых как под индивидуальную работу, так и под коллективное творчество.

Как результат: Используя активные, взаимодополняющие цвета этой палитры, вы легко превратите перегруженный техникой офис в оригинальный свежий интерьер с удобными функциональными зонами.

Изображения: Справа и слева: Shutterstock. В условиях неопределенности гибкость решает все. 47% британских компаний при выборе недвижимости предпочитают, где больше мест для совместной работы, легко поддающихся перепланировке. Re-occupancy and Re-imagined Workplaces Survey, Knight Frank, 2020



ЦВЕТ ГОДА
14BB 55/113

11GY 85/016

10YR 57/080

65YY 70/540

00YY 26/220

60YR 31/368



ЖИЛЫЕ ПОМЕЩЕНИЯ

Наши представления об идеальном жилом пространстве существенно изменились, ведь теперь нам приходится совмещать обычную жизнь и работу в формате 24/7. Нам нужны дома, где есть ощущение связи с природой, без чувства ограниченности в замкнутом пространстве.

Изображения: Внизу справа: Unsplash
 Два часа в неделю, проведенные на природе, дарят ощущение здоровья и благополучия.
 M.P. White, T. Ascock, J. Greller et al.

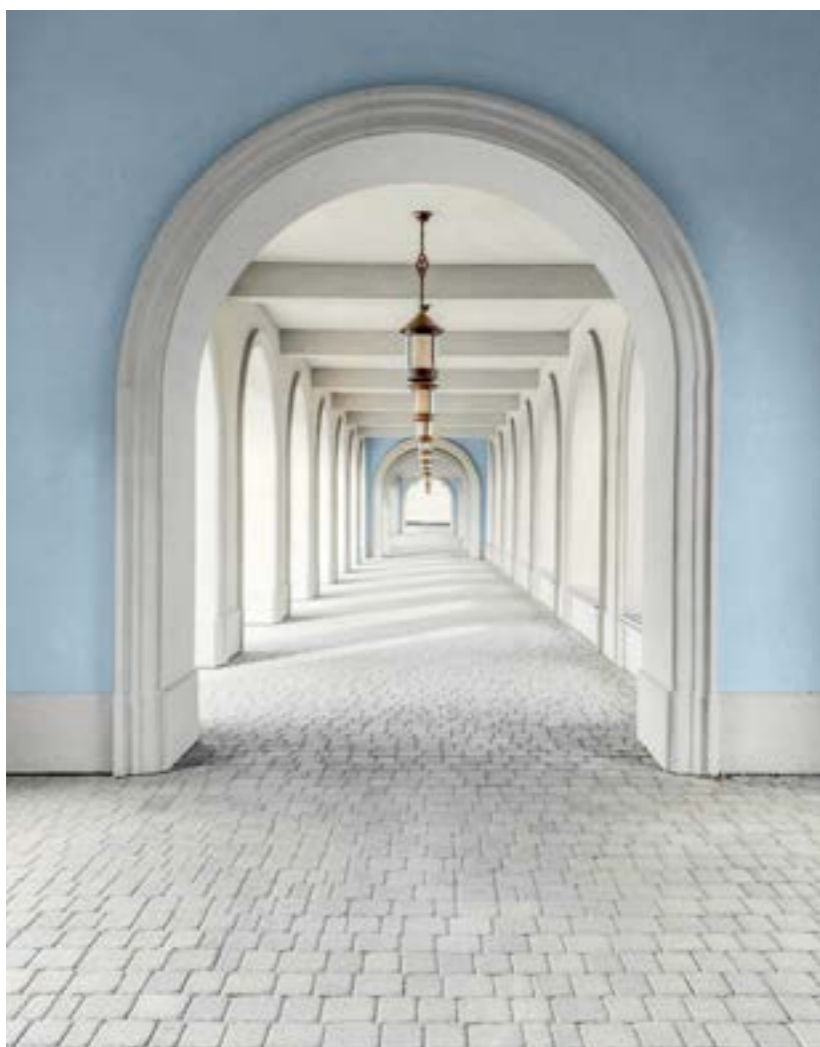


ПАЛИТРА «ОРАНЖЕРЕЯ» ЖИЛЫЕ ПРОСТРАНСТВА

Оттенки: Натуральные оттенки этой палитры способны дарить радость жизни и ощущение неразрывной связи с природой.

Актуальность: Время, проведенное на природе, благотворно для здоровья и самочувствия. Использование натуральных материалов и природных цветов дает ощущение гармоничной связи с природной средой.

Как результат: Палитра естественных оттенков вдохнет в пространство новую жизнь и поможет почувствовать единение с природой. Она представляет собой целостную схему декорирования помещения.



ПАЛИТРА «САЛОН» ОТКРЫТЫЕ ПРОСТРАНСТВА

Оттенки: Легкие нейтральные оттенки стен станут основой элегантного современного интерьера.

Актуальность: В эпоху, когда социальные сети диктуют правила и единое восприятие реальности, важно побуждать людей проявлять индивидуальность и открытость всему новому.

Как результат: Спокойные неяркие оттенки палитры в сочетании с цветом «Ясное небо» создают атмосферу единения и открытости. Цвета палитры открывают безграничные возможности для новых дизайнерских идей.

*Как выделиться из зашумленного круга социальных сетей? Christopher Sepeca, WIRED, September 2020.
**Число пользователей социальных сетей в мире выросло за год на 10%, достигнув к июлю 2020 года 3,96 млрд человек. — Digital 2020, Simon Kemp, DataReportal/WePios, July 2020



44YY 65/034

71YY 90/027

ЦВЕТ ГОДА
14BB 55/113



ЗДРАВООХРАНЕНИЕ

В зданиях, где основное внимание уделяется самочувствию и психологическому состоянию пациентов, посетителей и персонала, важно создавать ощущение уверенности и покоя. Оформление пространств должно помогать выздоровлению и восстановлению сил.



Нежные и успокаивающие оттенки палитры «Студия» в сочетании с цветом «Ясное небо» помогут создать в палатах, процедурных и общих помещениях ощущение спокойствия, уверенности и комфорта



ПАЛИТРА «СТУДИЯ»

УМИРОТВОРЯЮЩИЕ ПРОСТРАНСТВА

Оттенки: Теплые бледно-розовые и сиреневые оттенки идеально подходят для создания атмосферы спокойствия и тишины.

Актуальность: За время изоляции мы осознали, насколько уязвимы и нуждаемся в психологической поддержке, что особенно актуально в сфере здравоохранения.

Теплые, успокаивающие цвета помогут чувствовать себя уверенно и комфортно.

Как результат: Данная палитра создана для пространств, главное назначение которых — помочь пациентам выздороветь, а посетителям и персоналу отдохнуть душевно и физически. Цвета палитры открывают безграничные возможности для новых дизайнерских идей.

Изображения: Вверху, слева и вверху, справа: Shutterstock «Со временем Древней Греции медицина расширяет наши разум и тело как единое целое. И врачевание тела следует начинать с создания позитивного настроения». Варвара Маршалл, SPZ2 Прогноз тенденций



ОБЩЕСТВЕННЫЕ ПРОСТРАНСТВА

Обстановка, царящая в отелях, ресторанах или библиотеках, должна давать возможность восстановить силы и освежить взгляд на привычные вещи. Мы нуждаемся в пространствах, наполненных уютом и гармонией.

50RR 32/029

30BB 45/049

40RR 57/045

ЦВЕТ ГОДА
14BB 55/113

00YY 63/067



ПАЛИТРА «СТУДИЯ» УМИРОТВОРЯЮЩИЕ ПРОСТРАНСТВА

Оттенки: Теплые нейтральные бледно-розовые и сиреневые оттенки в сочетании с Цветом года «Ясное небо» отражают спокойную размеренность и мягкость.

Актуальность: В изоляции мы осознали важность личного пространства как надежного укрытия для восстановления сил и творчества. Теплые успокаивающие оттенки помогут создать атмосферу отдыха и умиротворения, в которой приятно предаваться мечтам.

Как результат: Успокаивающая палитра идеально подходит для пространств, дающих уединение и отдых от повседневности.

Изображения: Вверху слева и внизу справа: Shutterstock «Что делает нас счастливыми? Что позволяет нам обрести душевный покой? То, что мы привыкли называть «культурой». Это разные виды искусства — музыка и поэзия, театр и танец, живопись и скульптура, дизайн». Барбара Мершалл, SZG Прогноз Тенденций





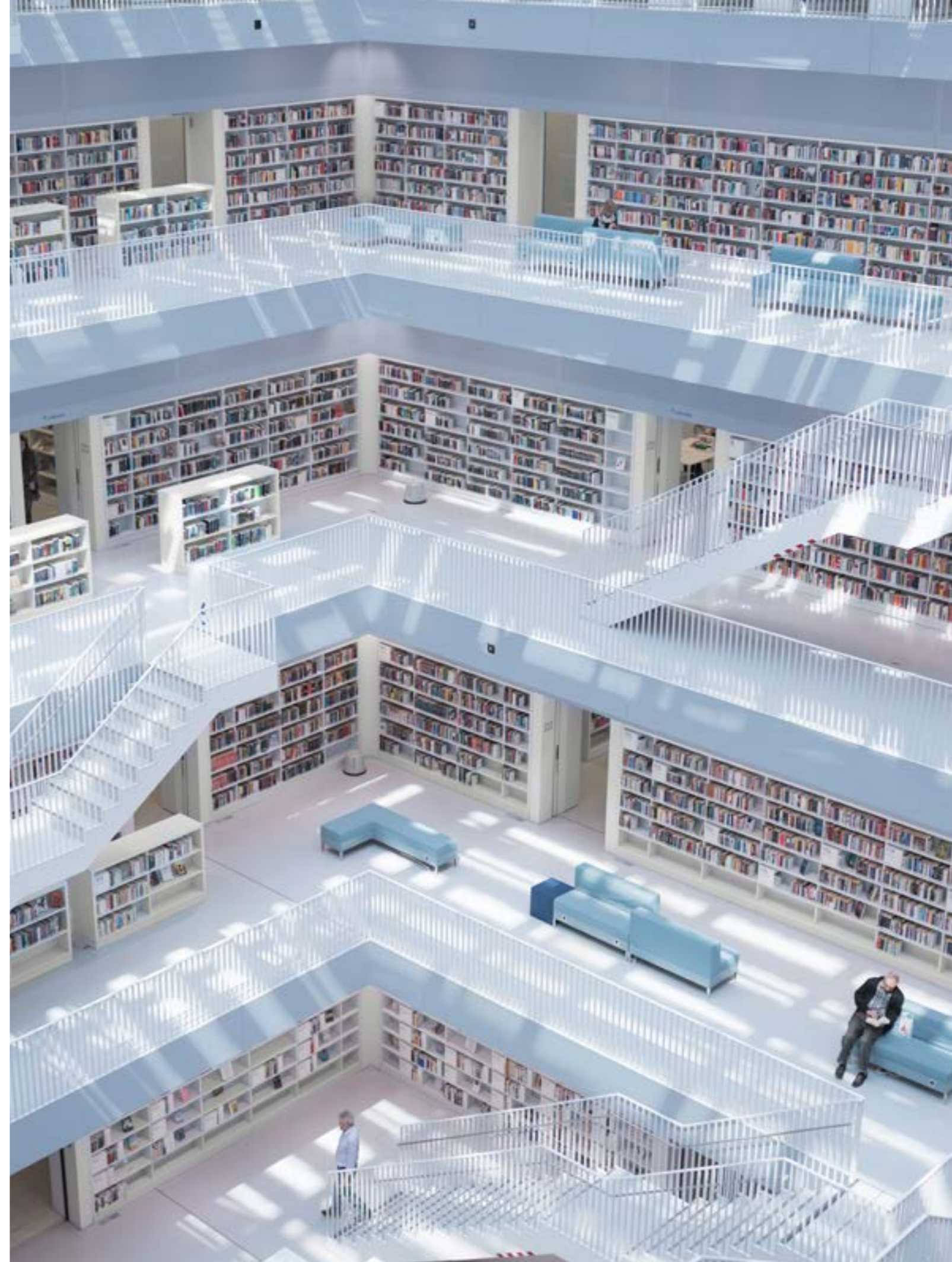
ПАЛИТРА «САЛОН» ОТКРЫТЫЕ ПРОСТРАНСТВА

Оттенки: Эта палитра, включающая в себя цвет года «Ясное небо», создает ощущение легкости и простора.

Актуальность: Эксперты полагают, что помещения для приема гостей должны быть одновременно открытыми и эмоциональными.

Как результат: Оттенки палитры «Салон» способны визуально расширить помещение, создать нейтральный фон для оригинальных дизайнерских идей. Эти оттенки не теряют актуальности со временем и будут выглядеть свежими даже при обновлении интерьера.

Изображение: Слева: Shutterstock. «В последние десятилетия мы осознаем важность создания открытых и урбанических пространств, пролегающих визуальные идеи зданий». Людмила К. Открытое общественное пространство: персонализированная интеграция, адаптация и преобразование.



ЦВЕТ ГОДА
14BB 55/113

50BB 83/006

Dulux BINDO 20

Краска Dulux Bindo 20 —
наш ответ на вызовы COVID-19



BINDO 20

Краска №1 для защиты от вирусов и бактерий*

Антибактериальная, противовирусная



Краска Dulux Bindo 20 обладает выраженным антивирусным действием.

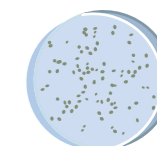
Подтверждено в лаборатории ФБУН НИИ Дезинфектологии Роспотребнадзора, протокол испытаний № 02.80-4513/21 от 26.07.2021

Она идеальна для влажных помещений и защищает от появления плесени и грибка.

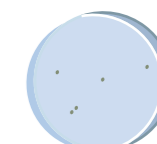
Подтверждено ФГБУ «Центр госсанэпиднадзора», протокол испытаний №05/82-424/ПР-20 от 01.06.2020 г.

По результатам тестов от 94,6 до 99,99 % бактерий и плесневых грибков погибают на покрытии BINDO 20 за 24 часа (по нормативу достаточно 90 %).

Подтверждено ФБУН ГНЦ ПМБ, протокол испытаний №197 от 11.12.2018



обычная краска



краска BINDO 20

Тестовое покрытие
через 24 часа
после заражения



O_2^- ClO^-
 NH_4^+



Стойкая к дезинфицирующим растворам

По результатам тестов устойчива к профессиональным дезинфицирующим средствам, содержащим пероксиды, активный хлор и соли аммония.

Подтверждено ИЛ Тест-Эксперт, протокол испытаний №003 /М-24/10/18 от 24.10.2018

- Идеальна для помещений с большой проходимостью, таких как больницы, аэропорты, отели, торговые центры или школы
- Рекомендована для применения в детских, медицинских учреждениях (в том числе лечебно-профилактических и санаторно-курортных), а также на объектах пищевой промышленности
- Имеет сертификат, подтверждающий класс пожарной опасности КМ1
- Готова к безвоздушному распылению, разбавление не требуется
- Тиксотропная, с нейтральным запахом



* По объему продаж среди водно-дисперсионных интерьерных красок Dulux

- Антибактериальная, противовирусная
- Стойкая к дезинфицирующим растворам
- Идеальна для влажных помещений



- Защищает от образования плесени и грибка
- Устойчива к пару от бытовых приборов