



CF21

COLOURFUTURES™ — 2021 АКТУАЛЬНЫЕ ТРЕНДЫ В ЦВЕТЕ



ТРЕНДЫ В ЦВЕТЕ — 2021

СМЕЛОСТЬ ПРИНЯТЬ ПЕРЕМЕНЫ

AkzoNobel

МЕЖДУНАРОДНЫЙ
ЦЕНТР ЭСТЕТИКИ АКZONOBEL
ПРЕДСТАВЛЯЕТ:
АКТУАЛЬНЫЕ ТРЕНДЫ В ЦВЕТЕ
COLOURFUTURES™ 2021

СОДЕРЖАНИЕ

ИССЛЕДОВАНИЕ

ВВЕДЕНИЕ СТР. 6

АНАЛИЗ И ПРОГНОЗИРОВАНИЕ ТЕНДЕНЦИЙ СТР. 8-25

COLOURFUTURES™ 2021

2021 ГОД: НАСТРОЕНИЕ И ТЕМА СТР. 26-33

КЛЮЧЕВОЙ ЦВЕТ 2021 СТР. 34

КРАТКО О БУДУЩИХ ТРЕНДАХ СТР. 38

ПАЛИТРЫ И ИХ ПРИМЕНЕНИЕ В ДОМАШНЕМ ИНТЕРЬЕРЕ СТР. 40-41

КОЛЛЕКЦИЯ ОТТЕНКОВ 2021

ЭКСПРЕССИВНЫЕ ЦВЕТА СТР. 42-57

НАДЕЖНЫЕ ЦВЕТА СТР. 58-75

НЕПОДВЛАСТНЫЕ ВРЕМЕНИ ЦВЕТА СТР. 76-91

ПРИРОДНЫЕ ЦВЕТА СТР. 92-109

РЕСУРСЫ

ПРЕОБРАЖАЮЩАЯ СИЛА КРАСКИ СТР. 110

КАКИЕ РЕШЕНИЯ МЫ ПРЕДЛАГАЕМ СТР. 112

ОДНА КОМНАТА — ЧЕТЫРЕ ИДЕИ РСТР. 114-129

БИБЛИОТЕКА ИЗОБРАЖЕНИЙ СТР. 130

ВКЛАДЫШ

КОЛЛЕКЦИЯ ОТТЕНКОВ



ПРИВЕТСТВУЕМ ВАС!

Представляем вашему вниманию новый выпуск трендов в цвете ColourFutures™ на 2021 год. В нем мы расскажем о том, как на основе знаний о глобальных мировых тенденциях мы создаем вдохновляющие коллекции красок для оформления дома. Неожиданные и тревожные проблемы, с которыми мы все столкнулись в нынешнем году, стали настоящей проверкой нашего терпения и мужества. Наш дом превратился в крепость, где пришлось укрыться, чтобы восстановить силы, обрести душевное спокойствие, переосмыслить свою роль и место в этом мире. Вместе с тем мы заново открыли для себя доброту, великодушие, желание прийти на помощь — это лучшие черты, свойственные людям. Мы поняли, насколько важны солидарность и взаимная поддержка. Пришло время собраться с силами и сделать первые шаги навстречу нашему благополучному будущему.

Ключевым на следующий год стал цвет, который прочно связан с такими понятиями, как «равновесие», «спокойствие» и «новые возможности».

На страницах этого буклета и на нашем сайте вы найдете много идей и практических советов по преображению своего интерьера: как лучше использовать Ключевой цвет Dulux 2021 года и комбинировать его с другими оттенками, а также какие использовать приемы и техники.

ХЕЛЕН ВАН ГЕНТ

КРЕАТИВНЫЙ ДИРЕКТОР, МЕЖДУНАРОДНЫЙ ЦЕНТР ЭСТЕТИКИ, AKZONOBEL



ПРЕДСТАВЛЯЕМ МЕЖДУНАРОДНЫЙ ЦЕНТР ЭСТЕТИКИ

Более 25 лет Международный центр эстетики в Амстердаме занимается изучением и прогнозированием глобальных тенденций и разработкой идей в сфере дизайна и цветового оформления. Творческая команда под руководством Хелен ван Гент считает своей главной целью и величайшим достижением помогать клиентам из более чем 80 стран мира уверенно создавать индивидуальные цветовые решения для своих домов.

Разработке прогнозов и рекомендаций в сфере цвета предшествуют длительные исследования социальных процессов, глобальных тенденции в сфере дизайна и культуры, а также работа с признанными мировыми экспертами из самых разных стран. Затем, собрав весомый объем эксклюзивной информации, наши эксперты по колористике определяют ключевой цвет будущего года и дополняющие его палитры.

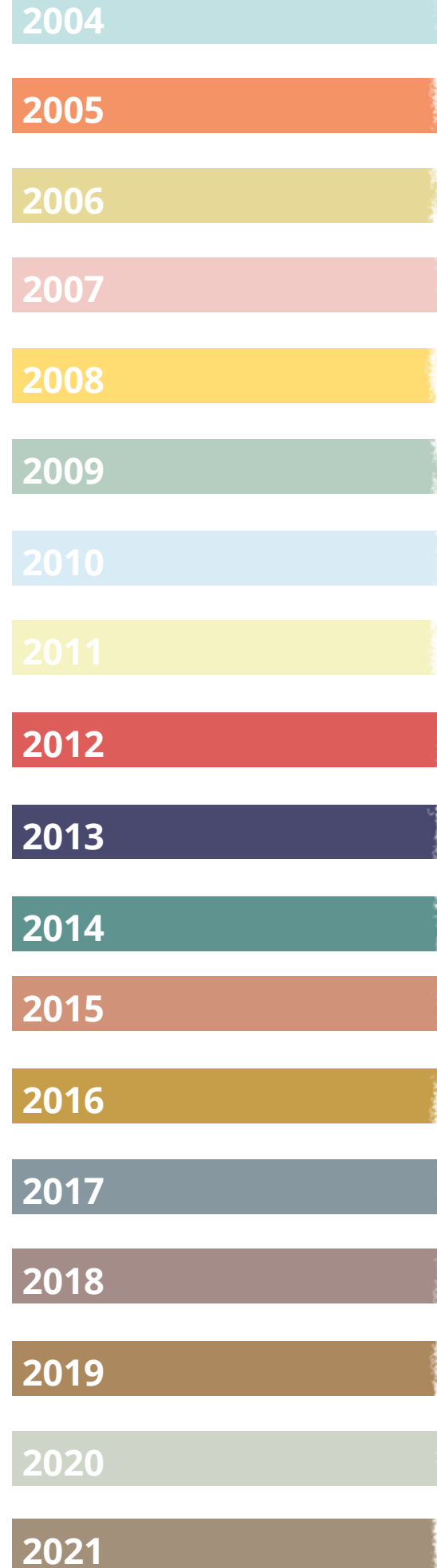
Созданию альбома трендов в цвете ColourFutures™ отведено центральное место в деятельности Международного центра эстетики. В нем мы подробно рассказываем историю выбранного ключевого цвета и дополняющих его палитр, раскрываем эстетическую подоплеку предлагаемых нами решений. Затем в наших статьях, печатных и видеоматериалах мы делимся советами и рекомендациями по использованию Цвета года и дополняющих его оттенков. Мы ведем наших клиентов за руку на всех этапах процесса декорирования.

«МАСШТАБНЫЕ ИССЛЕДОВАНИЯ, АНАЛИЗ ТРЕНДОВ И ПРОФЕССИОНАЛЬНЫЙ ОПЫТ НАШИХ ЭКСПЕРТОВ ГАРАНТИРУЮТ ПРАВИЛЬНОСТЬ ВЫБОРА ЦВЕТОВ, АКТУАЛЬНЫХ В БУДУЩЕМ»

Хелен ван Гент



КЛЮЧЕВЫЕ ЦВЕТА 2004–2021



18 ЛЕТ
ИССЛЕДОВАНИЯ
ЦВЕТА

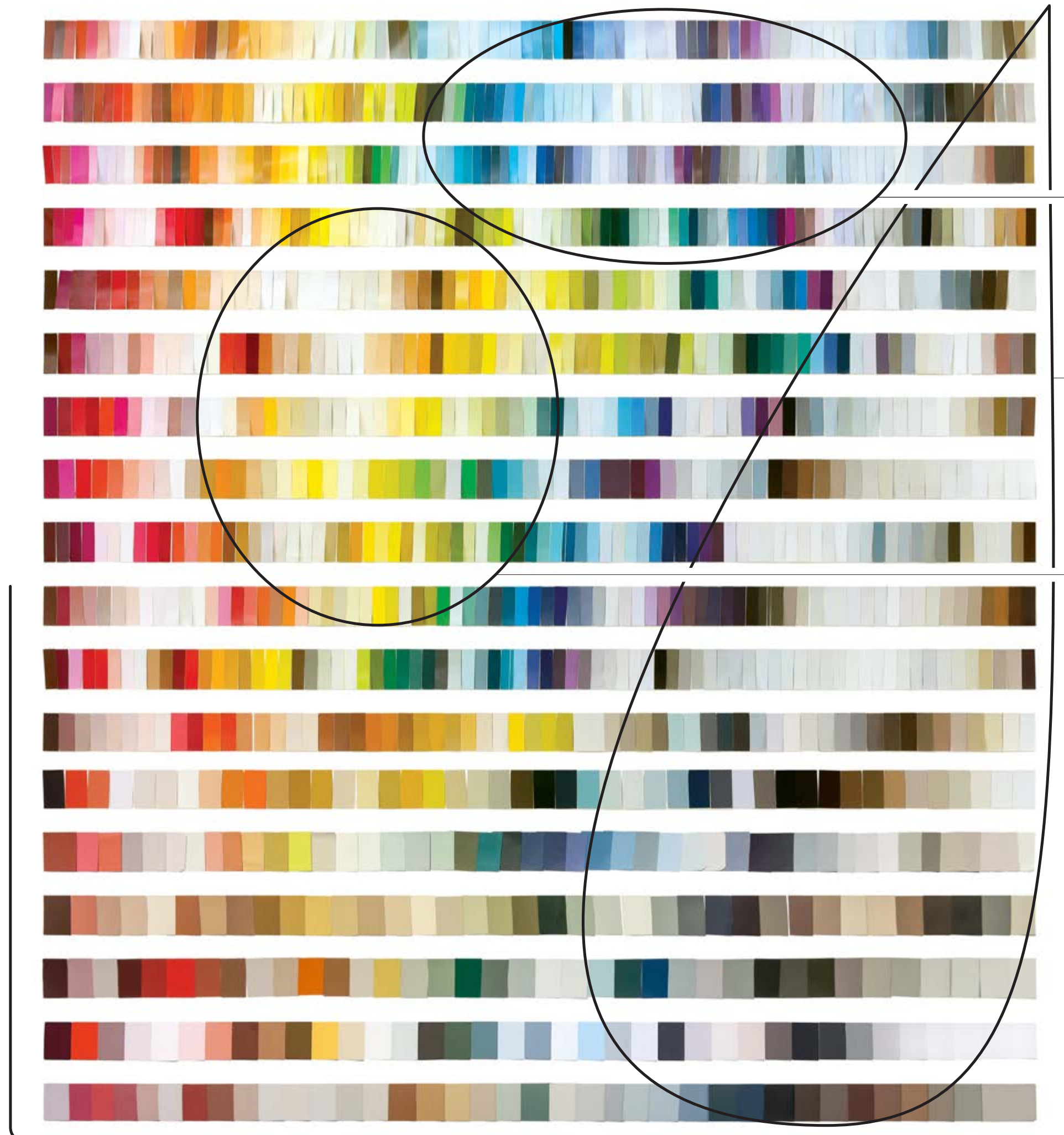
ИСТОРИЯ COLOURFUTURES™

ИССЛЕДОВАНИЕ ЦВЕТА

Эволюция цветовых тенденций
до 2021 года

В каждом Ключевом цвете, как в кристалле, заключен рассказ о целом годе, а в собранных вместе — история нашей эпохи. По эволюции палитр ColourFutures™ прослеживаются не только изменения покупательских предпочтений в цвете, но и мировые тенденции. По нашим наблюдениям, нейтральные оттенки, в частности серые, пользуются все большей популярностью. Спустя 20 лет после первого выхода альбома о трендах в цвете ColourFutures™ мы сократили количество оттенков со 100 до 37, создавая коллекции, благодаря которым покупатель может легко и быстро сделать выбор нужных ему цветов.

ПОЛНАЯ ПАЛИТРА ОТТЕНКОВ



Палитра 2004 года включала в себя более 100 цветов, что демонстрирует уровень нашего профессионализма

2004-2007 ХОЛОДНЫЕ СИНИЕ ТОНА

Успокаивающие синие и фиолетовые оттенки занимали центральное место в палитрах того времени

2004-2021 РАСТУЩАЯ ПОПУЛЯРНОСТЬ НЕЙТРАЛЬНЫХ ТОНОВ

Заметно возрос интерес к нейтральным тонам, все чаще используются земляные цвета.

2007-2013 ОПТИМИСТИЧНЫЕ ЖЕЛТЫЕ ОТТЕНКИ

Частое использование солнечных оттенков в интерьерах отражает позитивный настрой все большего числа людей.

2013-2021 ПРИГЛУШЕННЫЕ ТОНА

В последние несколько лет предпочтение все чаще отдается нейтральным оттенкам, растет популярность серых тонов.

Наши исследования показали, что людям удобнее выбирать из меньшего числа цветов.

НАША ЦЕЛЬ

Предложить вам

ЦВЕТА

которые будут

АКТУАЛЬНЫ

в

БУДУЩЕМ



КАК ЭТО ПРОИСХОДИТ



НАШ ПРОГНОЗ ТРЕНДОВ В ЦВЕТЕ

В AkzoNobel мы понимаем, насколько важна уверенность при выборе цвета. Поэтому предлагаем воспользоваться нашими рекомендациями и советами, ведь именно в этом и состоит наша миссия: быть в курсе текущих трендов в цвете и предвидеть будущее. С этой целью каждый год мы приглашаем признанных мировых экспертов в сфере дизайна присоединиться к нашей креативной команде. Вместе мы сначала тщательно анализируем все глобальные социальные и экономические факторы, течения и моду в сфере визуальной культуры, а затем переходим к прогнозу ключевых тенденций в цвете.

Нынешняя встреча с экспертами состоялась в музее Лакенхал в Лейдене. На ней мы поделились своими наблюдениями за текущими тенденциями в сфере культуры, дизайна и повседневной жизни, своим видением будущего и обменялись мнениями относительно сегодняшнего настроения в обществе. Мы поддерживаем постоянный контакт друг с другом: обсуждаем идеи и советуемся.

«ГЛУБОКОЕ ОСМЫСЛЕНИЕ ВСЕЙ СОБРАННОЙ ИНФОРМАЦИИ ПОЗВОЛЯЕТ ТОЧНО СПРОГНОЗИРОВАТЬ, КАКОЙ БУДЕТ НАША ЖИЗНЬ В СЛЕДУЮЩЕМ ГОДУ».

Хелен ван Гент



КОМАНДА

ПРЕДСТАВЛЯЕМ НАШИХ ЭКСПЕРТОВ

В группу экспертов, которых мы привлекаем для совместной работы, входят признанные на международном уровне специалисты из сферы дизайна, архитектуры, новейших технологий, рекламы и массовых коммуникаций. На три дня они присоединяются к работе команды наших специалистов по колористике. Сначала каждый из гостей делится собственными наблюдениями и мнениями по текущим трендам, затем в ходе совместной дискуссии мы выявляем самые значимые факторы из тех, что могут повлиять на наш образ жизни в будущем. Разнообразие сфер деятельности и профессиональный уровень экспертов позволяют нам добиться самого серьезного охвата и глубины анализа.



ХЕЛЕН ВАН ГЕНТ, НИДЕРЛАНДЫ

Креативный директор, Международный центр эстетики AkzoNobel

Хелен присоединилась к команде Международного центра эстетики в 2009 году после 20 лет работы стилистом по интерьерам и дизайн-редактором в журнальной индустрии. Хелен — выпускница Королевской академии искусств в Гааге, преподаватель Академии дизайна Artemis в Амстердаме, редактор многих книг по интерьеру и цветовому дизайну. Ее можно назвать «послом эстетики цвета» во всех странах присутствия AkzoNobel.



КОМАНДА МЕЖДУНАРОДНОГО ЦЕНТРА ЭСТЕТИКИ AKZONOBEL

Слева направо: Виллеке Йонгеян, старший глобальный дизайнер по цвету (потребительские бренды); Мариике Велинга, старший дизайнер (профессиональные бренды); Хелен ван Гент, глава Международного центра эстетики и его креативный директор; Мариике ван дер Брюгген, глобальный дизайнер по цвету (создание контента); Сюзанна Порт, старший дизайнер по цвету (цифровой формат)



ДЖИМ БИДАЛЬФ (ВЕЛИКОБРИТАНИЯ)

Консультант по материалам, цвету и оформлению интерьера



МИШЕЛЬ ОГУНДЕХИН (ВЕЛИКОБРИТАНИЯ)

Эксперт в мире дизайна, писатель, ведущая и консультант по интерьерному декору



ЭНРИКЕ СТРАЙКЕР

Менеджер по глобальному маркетингу, направление «Цвет и процесс принятия решения клиентом», AkzoNobel



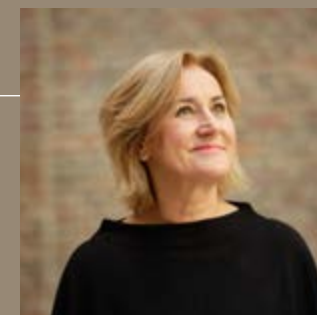
ЗУЗАННА СКАЛЬСКА (ЕВРОПА)

Партнер-основатель, компания 360 Inspiration



МАРЕЙН ШЕНК (ЕВРОПА/КИТАЙ)

Архитектор, бюро Next Architects



КРИСТИН АНГЕРМАН (ВСЬ МИР)

Старший дизайнер по цвету и материалам, BMW Group



КЛАУДИЯ ЛИСХАУТ (ВСЬ МИР)

Главный исследователь дизайна, Philips Experience Design



ЛЕОН СУНЬ (КИТАЙ)

Главный редактор журнала Elle Decoration China

СЭМ ДЕВИЛЛАРТ (СЕВЕРНАЯ И ЮЖНАЯ АМЕРИКА)
Профессор культурного анализа, Школа визуального искусства Нью-Йорка



КАРЛОТА ГАСПАРЯН (ЛАТИНСКАЯ АМЕРИКА)
Дизайнер по цвету и поверхностям, бюро Atelier de Pinturas



АДРИАНА ПЕДРОСА (ЛАТИНСКАЯ АМЕРИКА)
Дизайнер по цвету и поверхностям, бюро Atelier de Pinturas



ШТЕФИ САЙССЕНС
Менеджер по международному дизайну в сфере колористики бизнеса Автомобильные и Специальные покрытия, AkzoNobel



КРИСТИАН МЮЛЛЕР (НИДЕРЛАНДЫ)
Креативный директор, компания Müller Van Tol



НИККИ ХАНТ (СИНГАПУР)
Руководитель студии Design Intervention



БАРБАРА МАРШАЛЛ (АВСТРАЛИЯ)
Бюро Marshall Design



ТРЕНД #1: ВЕРА В СЕБЯ

ЗАЯВИТЕ О СЕБЕ ВО ВСЬ ГОЛОС

Требуется огромное мужество, чтобы последовательно и честно заявлять о своем мнении, **отстаивать жизненную позицию.**

Но именно такие люди, способные не только говорить, **но и действовать — со страстью, верой и убежденностью,** — способны проявлять настоящее сочувствие к людям и добиваться положительных изменений в нашей жизни.

Позитивный настрой, человеческая убежденность, проявление милосердия и великодушия способны покорить мир. Примером этому могут служить женщины — политические лидеры, ставшие настоящими мотивирующими кумирами для граждан своих стран: премьер-министр Новой Зеландии Джасинда Ардерн, премьер-министры Дании и Норвегии Метте Фредериксен и Эрна Сульберг и другие. Вера в себя не является эгоизмом,

а стремление к собственному благополучию способно придать нам сил и уверенности, чтобы помогать другим людям вносить свой вклад в достижение общего блага. Значение дома в наше время велико: здесь мы обретаем душевное спокойствие и восстанавливаем силы, примеряем на себя новые идеи и переосмысливаем прошлое. Здесь мы можем быть открытыми и искренними, оставаться самими собой.

Все фото: Unsplash





ТРЕНД#2: СОЦИАЛЬНАЯ СОЛИДАРНОСТЬ

ВМЕСТЕ МЫ СИЛЬНЕЕ

Сотрудничество — символ нашего времени: объединив свои силы и знания, мы найдем качественно иные пути решения глобальных проблем. Совместная работа открывает **новые перспективы**, расширяет горизонты, многообразие идей дает массу возможностей.

Мы все единый народ в едином мире и, доверяя друг другу и действуя сообща, мы способны **творить чудеса!**

«Нет в природе ничего обособленного, все одно с другим взаимосвязано...» Эти слова немецкого поэта и писателя Гёте звучат особенно актуально на фоне нынешнего кризиса. Стало понятно, что человечество — это одна большая семья, где каждый зависит от другого, нуждается в проявлении доброты и сострадания. Общие сложности подарили нам обнадеживающее ощущение глобальной солидарности. И пусть мы не можем сейчас собраться все вместе, цифровые технологии подарили

нам возможность контактировать удаленно. Люди всех возрастов, живущие на разных континентах и в разных часовых поясах, имеют возможность пообщаться, поделиться своими идеями, поддержать друг друга морально. Этот опыт совместных позитивных усилий и командной работы не может пройти даром — мы поняли огромный потенциал такого сотрудничества. А для себя — важность пространства, удобного для общения и совместного творчества.

ТРЕНД #3: ПЕРЕОСМЫСЛЕНИЕ ПРОШЛОГО

ОГЛЯНИСЬ НАЗАД, ЧТОБЫ ШАГНУТЬ ВПЕРЕД

Общество потребления легко отказывается от старого в пользу нового, но сегодня важно понять **огромную ценность** нашего прошлого. Только опираясь на приобретенные ранее навыки и прежние ценности, мы можем создать надежное и устойчивое будущее.

Умение жить завтрашним днем требует мужества отказаться

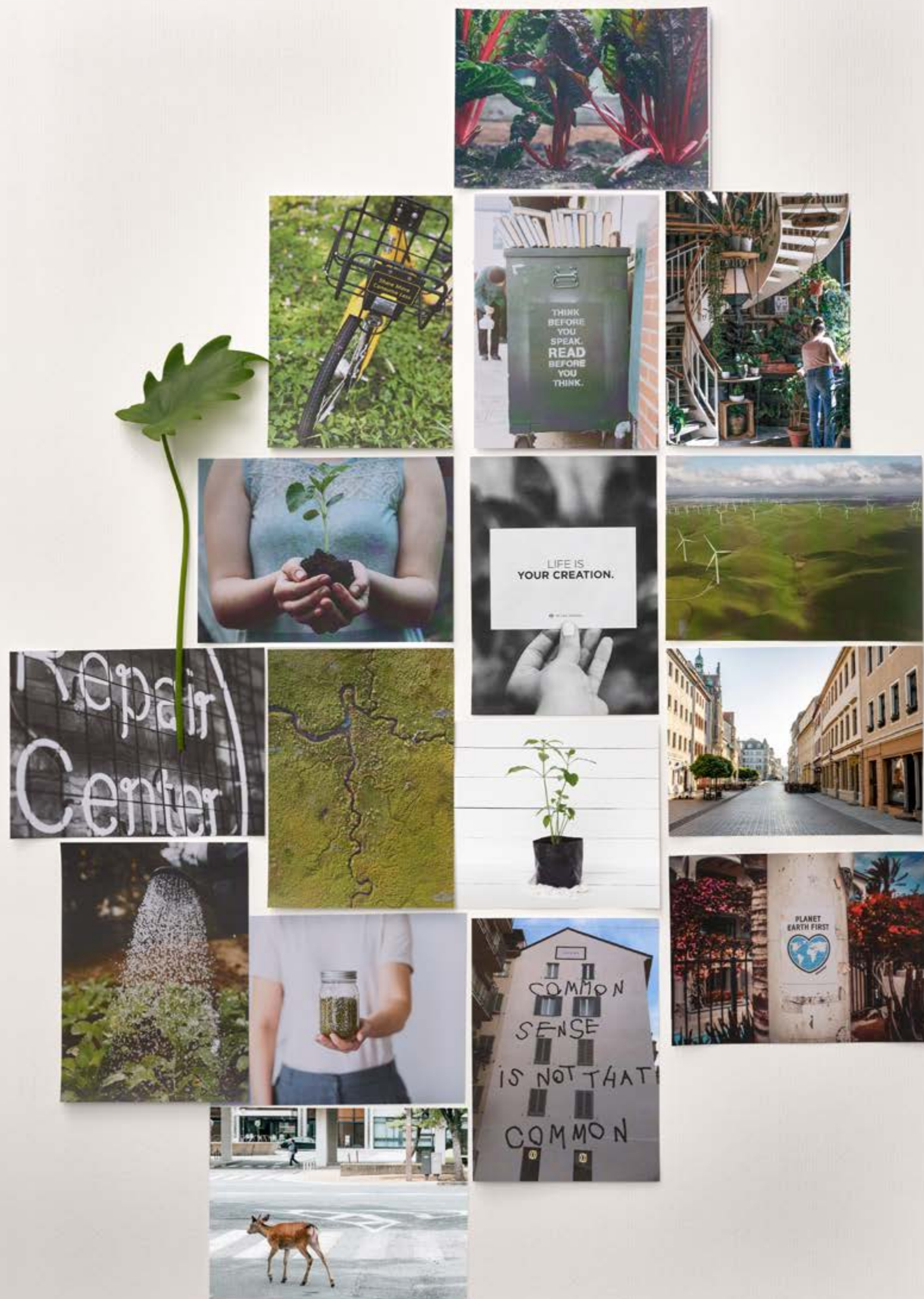
от новомодных прихотей.

Прошлое таит огромные богатства: мастерство традиционных ремесел, знания древних культур, мировой багаж научных открытий. Двигаясь вперед, мы должны бережно хранить свое историческое наследие, искать в нем источник новых знаний. Еще раз пройдя давно проложенными путями, мы сможем обрести свежую и современную перспективу, обрести вдохновение. Старинные предметы, передаваемые из поколения в поколение

семейные артефакты привносят в современные пространства весомость и значимость. По мере того как ритм жизни все больше ускоряется, мы все больше нуждаемся в обстановке, которая даст нам ощущение глубины и преемственности. Нам нужны многоуровневые пространства, которые позволят рассказать о нашем прошлом — кто мы такие, чем дорожим — и смогут стать основой нашего будущего.

Все фото: Unsplash





ТРЕНД #4: ЭКОЛОГИЧЕСКАЯ ОТВЕТСТВЕННОСТЬ

ДЕЙСТВУЕМ ОСТОРОЖНО РАДИ ПРЕКРАСНОГО БУДУЩЕГО

Наша планета уязвима, но вынослива.

На протяжении веков мы безоглядно пользовались ее ресурсами;
пришло время возвращать долги.

Понимание **пагубности наших действий** — это отправная точка,
и теперь важно найти иные, более рациональные методы.

Ради наших детей мы должны **сделать этот мир лучше.**

В период социальных и экономических потрясений происходит серьезная переоценка того, что действительно важно в нашей жизни. Особую значимость обретают простые вещи, такие как дом, семья, общение с друзьями. Актуализируются вопросы, связанные с нашим местом в этом мире и возможностями его улучшения. Но никогда раньше проблема защиты Земли не стояла так остро, как сейчас: меньшее или более бережное потребление природных ресурсов, возможность утилизации и вторич-

ной переработки мусора — все эти темы волнуют сегодня отдельных людей и все человечество. Важно понимать, что даже небольшие изменения в нашем образе жизни приведут к серьезным улучшениям в окружающем нас мире, станут весомым вкладом в будущее наших детей. Иное отношение к своему дому является составной частью глобального изменения в мировоззрении людей, и проявляется оно в любви к простым вещам, заботе о близких и природе.

НАСТРОЕНИЕ 2021

БЫТЬ

В этом году важно...

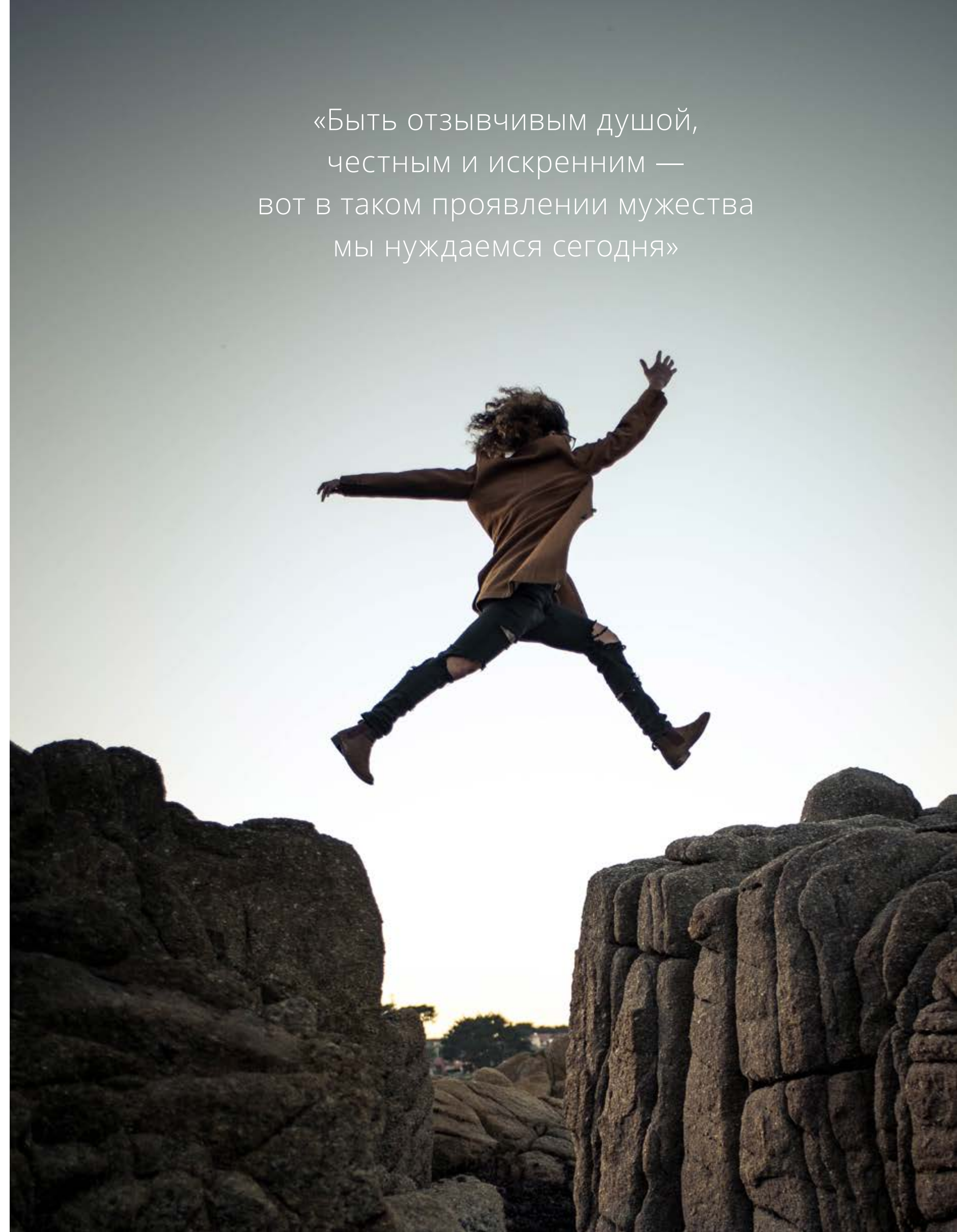
СМЕЛЫМИ

Сегодняшнее представление о том, что такое мужество, сильно изменилось. Если раньше этим словом обозначали героические поступки, то сейчас это тихое проявление стойкости, открытость души, честность и искренность. А еще это сила отстаивать свои убеждения, смелость принять прошлое и заглянуть в будущее,

мудрость в общении. И именно в таком мужестве мы все нуждаемся.

Когда мир вокруг нас стремительно меняется, мы должны быть достаточно сильными, чтобы принять новую реальность и сделать решительный шаг вперед.

«Быть отзывчивым душой,
честным и искренним —
вот в таком проявлении мужества
мы нуждаемся сегодня»





ПРОЦЕСС

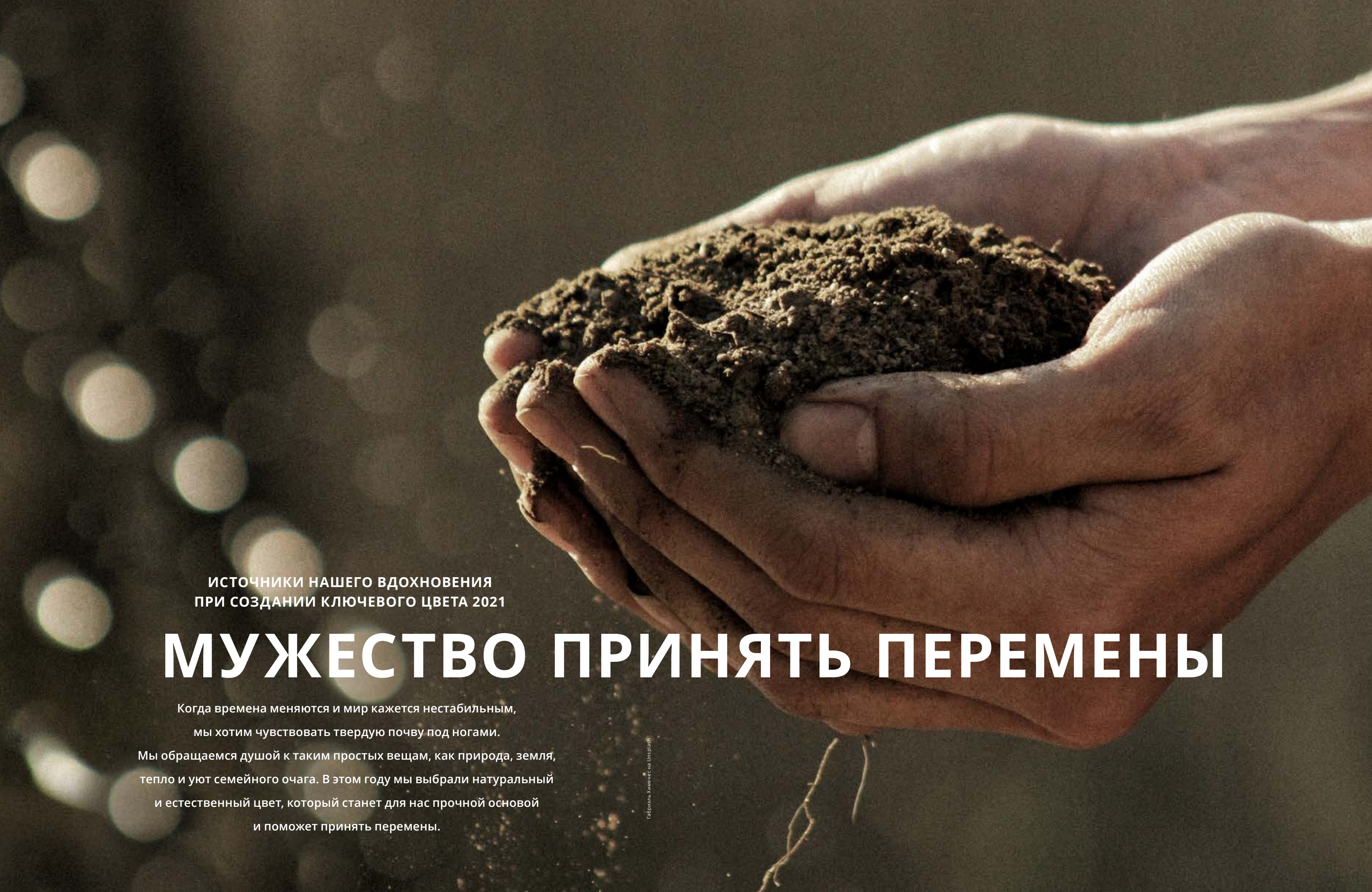
**ОТ ЗНАНИЯ
ТРЕНДОВ
К ЦВЕТОВЫМ
РЕШЕНИЯМ**

Сведения, собранные в ходе общения с экспертами, полученные из самых разных стран мира, где мы предлагаем свою продукцию, помогают понять, каковы будут покупательские предпочтения в ближайшем будущем.

На основе этой информации наши специалисты по колористике создают цветовые палитры, соответствующие их ожиданиям.

Сначала мы определяем для себя главную тему наступающего года, на основе которой и создается Ключевой цвет. Он должен быть по-настоящему актуальным, модным, отражать настроение времени.

Следующий этап — разработка сопутствующих оттенков, которые бы развивали и дополняли Ключевой цвет. Они собираются в четыре палитры — бесконечное количество воплощений, из которых каждый сможет выбрать «свое» решение. Мы делимся советами и идеями, подсказываем материалы и технологии - для нас важно, чтобы процесс оформления помещения стал источником вдохновения и радости.



ИСТОЧНИКИ НАШЕГО ВДОХНОВЕНИЯ
ПРИ СОЗДАНИИ КЛЮЧЕВОГО ЦВЕТА 2021

МУЖЕСТВО ПРИНЯТЬ ПЕРЕМЕНЫ

Когда времена меняются и мир кажется нестабильным,
мы хотим чувствовать твердую почву под ногами.

Мы обращаемся душой к таким простым вещам, как природа, земля,
тепло и уют семейного очага. В этом году мы выбрали натуральный
и естественный цвет, который станет для нас прочной основой
и поможет принять перемены.

КАК ИСПОЛЬЗОВАТЬ КЛЮЧЕВОЙ ЦВЕТ В ДОМАШНЕМ ИНТЕРЬЕРЕ

Природные цвета идеально подходят для домашнего интерьера, создавая теплый, нейтральный фон, подчеркивая другие оттенки. Они служат некой отправной точкой для проявления вашего вкуса и фантазии: отлично гармонируют между собой, позволяют использовать необычные цветовые сочетания и графические элементы.



ПРЕДСТАВЛЯЕМ ВАШЕМУ ВНИМАНИЮ

КЛЮЧЕВОЙ ЦВЕТ DULUX 2021





Плодородная почва — это глубокий и гармоничный цвет, который связывает нас с природой и вечными человеческими ценностями. Теплый и естественный оттенок, который позволяет другим цветам сиять. Напоминая собой цвет теплой земли, он дарит одновременно ощущение спокойствия и уверенности, помогает принять перемены, служит обещанием роста и благополучия.



**ВЕРА
В СЕБЯ**

Наша вера в себя — наша истинная сила. Только отстаивая то, что мы любим и ценим, мы сможем изменить мир к лучшему для всех



**СОЦИАЛЬНАЯ
СОЛИДАРНОСТЬ**

Мы все единый народ в едином мире. Отношения добрососедства и взаимовыручки — вот в чем секрет нашего благополучного будущего



**ПЕРЕОЦЕНКА
ПРОШЛОГО**

История всегда ценна и актуальна



**ЭКОЛОГИЧЕСКАЯ
ОТВЕТСТВЕННОСТЬ**

Наша планета уязвима, но вынослива. От того, насколько ответственно и бережно мы будем к ней относиться, зависит будущее наших детей

ГЛАВНАЯ ТЕМА —

МУЖЕСТВО ПРИНЯТЬ ИЗМЕНЕНИЯ

НАМ ТРЕБУЕТСЯ МУЖЕСТВО...

ПРОЯВЛЯТЬ СЕБЯ

Нам нужно пространство, где можно оставаться собой

**ЭКСПРЕССИВНЫЕ
ЦВЕТА**

Необычные оттенки красного и розового в сочетании с мягкими нейтральными тонами позволят создать яркое и запоминающееся цветовое решение, отражающее вашу индивидуальность.

ЖИВЫЕ ЦВЕТА

ОБЩАТЬСЯ

Мы нуждаемся в уютном пространстве для спокойного общения

**НАДЕЖНЫЕ
ЦВЕТА**

Эти теплые и нейтральные оттенки серого и коричневого отлично дополняют друг друга, приносят в дом чувство общности и гармонии, способствуют единению и помощи друг другу.

ПРИРОДНЫЕ ЦВЕТА

ОПИРАТЬСЯ НА ПРОШЛОЕ

Нам нужно пространство, где найдется место и старому, и новому

**НЕПОДВЛАСТНЫЕ
ВРЕМЕНИ ЦВЕТА**

Вдохновляющие желтые и охристые оттенки в сочетании с мягкими нейтральными тонами позволяют создать обстановку, органично сочетающую в себе старое и новое. Эти цвета заряжают энергией, но не утомляют глаз, приносят в интерьер равновесие и позитив.

ВЕЧНЫЕ ЦВЕТА

АДАПТИРОВАТЬСЯ

Нам нужно пространство для саморазвития и оценки будущего

**ПРИРОДНЫЕ
ЦВЕТА**

Повторяя оттенки моря, неба и почвы, естественные тона этой палитры связывают нас с окружающей природой. Эти натуральные и успокаивающие оттенки отлично смотрятся в своих природных сочетаниях, принося в интерьер частичку внешнего мира.

НАТУРАЛЬНЫЕ ЦВЕТА

ПРЕДСТАВЛЯЕМ КОЛЛЕКЦИЮ ОТТЕНКОВ COLOURFUTURES™ 2021



«Плодородная почва» — это универсальный цвет, который по-разному смотрится в зависимости от времени суток, пространства, где он используется, и сопутствующих оттенков. Он позволяет другим оттенкам светиться и сиять, служит основой для бесконечного количества цветовых решений, среди которых каждый сможет найти идеально для него подходящее.

В дополнение к Ключевому цвету мы создали четыре палитры, каждая из которых составлена из разных цветовых семейств: розовых и красных, натуральных синих и зеленых, коричневых и желтых. Каждая из палитр является отражением определенных тенденций. На следующих страницах мы продемонстрируем их широкие творческие возможности.



ЭНЕРГИЯ

СОЗДАЕМ ПРОСТРАНСТВО ДЛЯ...

ВЕРЫ В СЕБЯ — ИСКРЕННОСТИ — РАДОСТИ — ВЕЛИКОДУШИЯ

Эти выразительные и яркие цвета заряжают позитивной энергией, создают атмосферу для творчества и самовыражения, вдохновляют людей быть собой. Разнообразные розовые и красные оттенки великолепно сочетаются между собой, дают возможность использовать необычные графические решения, например полосы на стене, отличающиеся по ширине и тону. Теплый цвет «Плодородная почва» выступает смысловым центром всего решения, создавая из разнородных элементов гармоничное и цельное решение.



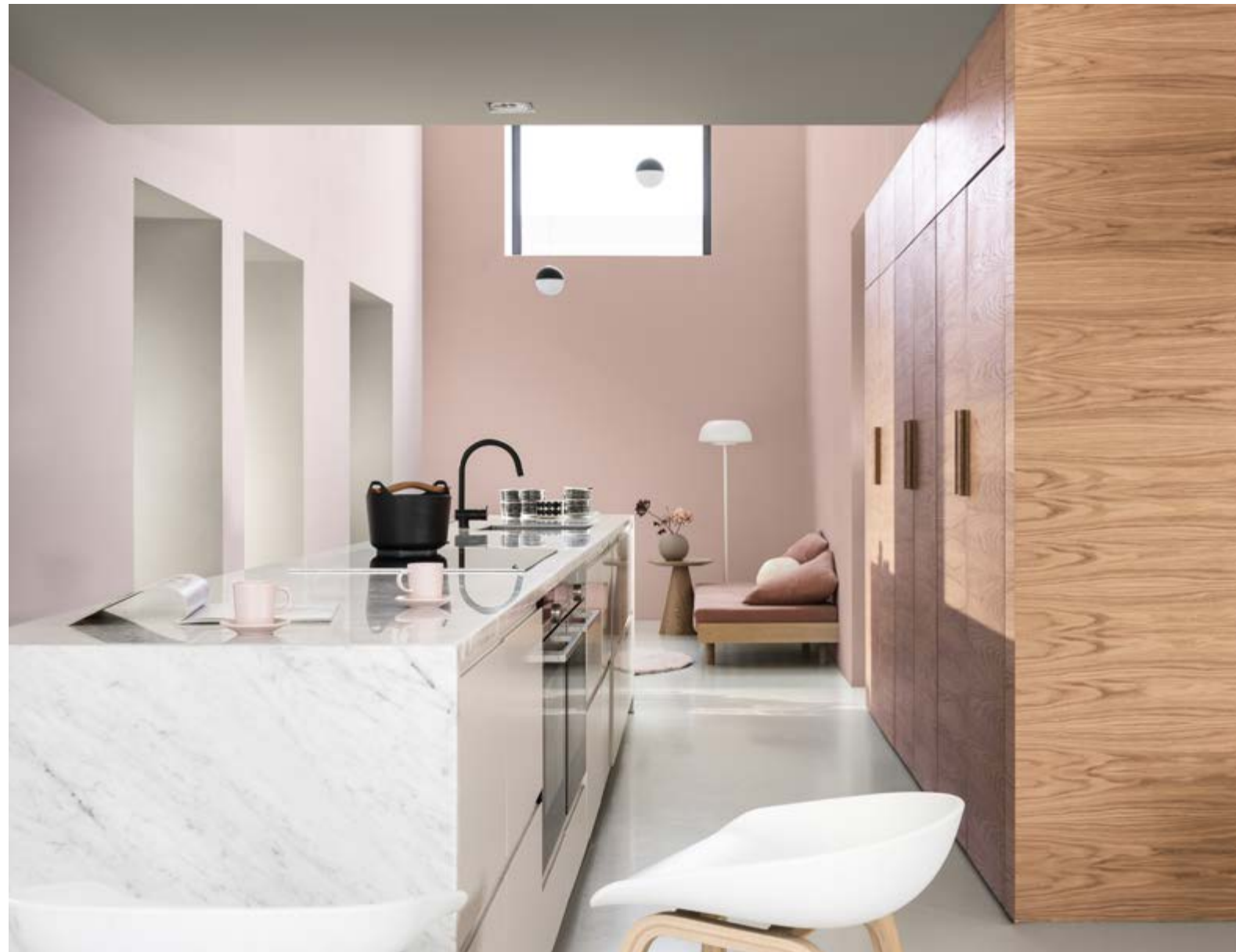
70RB 54/110

30YR 73/034

70YR 45/133

12YR 40/146

10YY 30/106



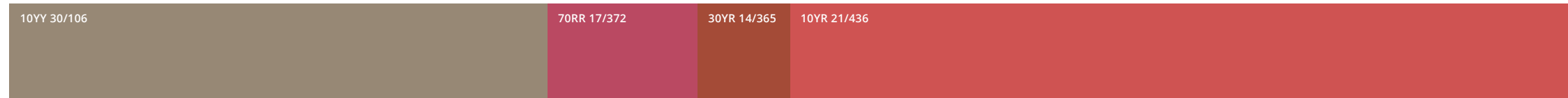
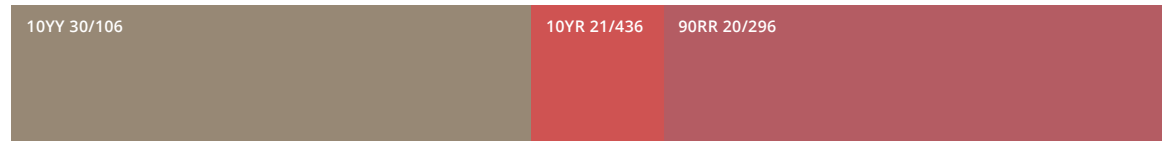
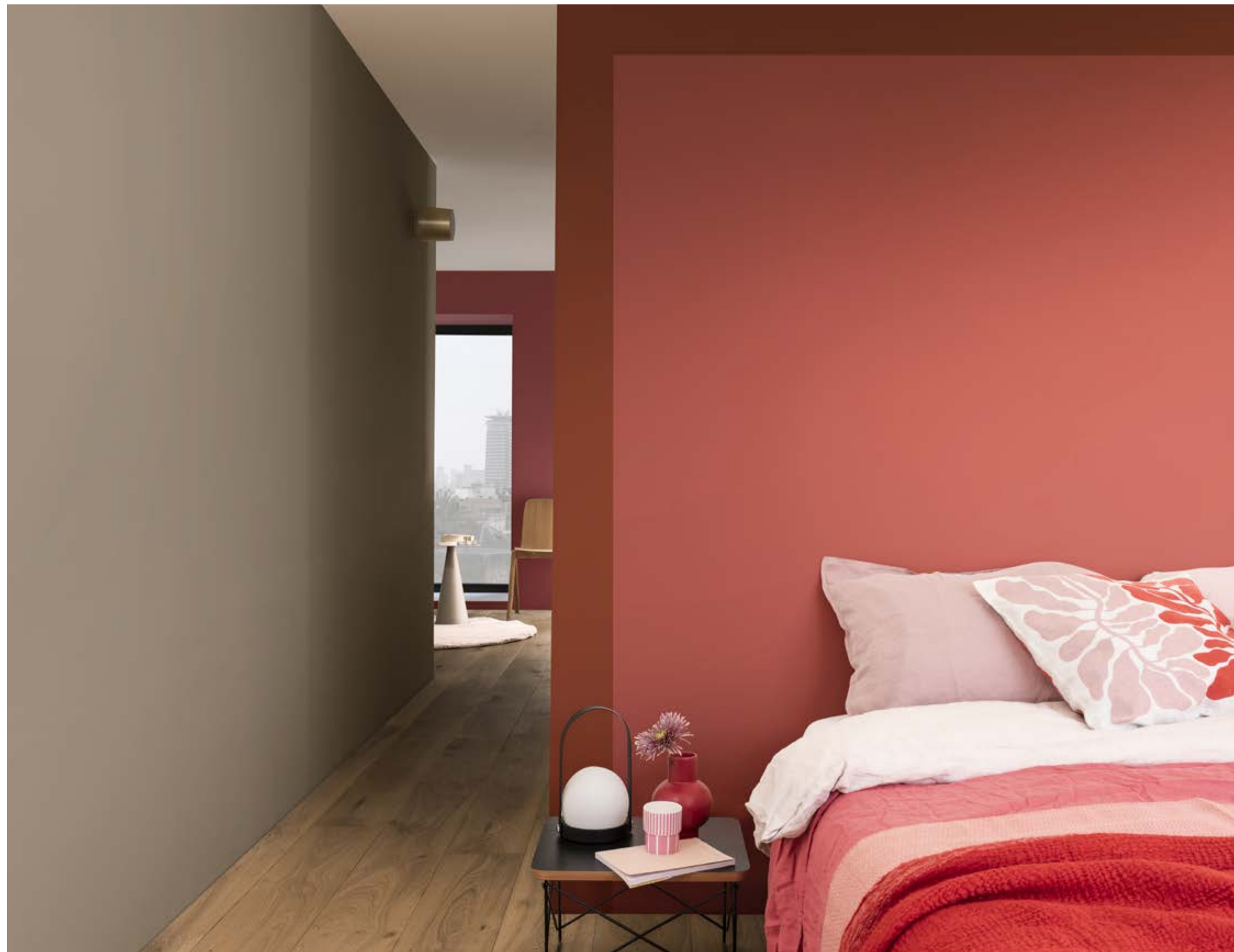
ЭТИ НЕОБЫЧНЫЕ ЯРКИЕ РОЗОВЫЕ ОТТЕНКИ ПОЗВОЛЯТ СОЗДАТЬ
ДУШЕВНУЮ АТМОСФЕРУ ДЛЯ ОТДЫХА И ВОССТАНОВЛЕНИЯ СИЛ





Райан Франко, Unsplash

НАСЫЩЕННЫЕ, НО НЕ УТОМЛЯЮЩИЕ,
ЭТИ ЦВЕТА ПОБУЖДАЮТ К ТВОРЧЕСТВУ КАЖДОГО





ИСПОЛЬЗУЙТЕ ЭТУ ПАЛИТРУ, ЕСЛИ ХОТИТЕ СДЕЛАТЬ СВОЮ КОМНАТУ
ОСОБЕННОЙ, ОРИГИНАЛЬНОЙ И ЯРКОЙ





ЭКСПРЕССИВНЫЕ ЦВЕТА

«ЦВЕТА ДЛЯ ДОМАШНЕГО ИНТЕРЬЕРА,
КОТОРЫЙ ДАЕТ СИЛЫ БЫТЬ СОБОЙ
И ОТСТАИВАТЬ СВОИ УБЕЖДЕНИЯ»

ХЕЛЕН ВАН ГЕНТ





ДОВЕРИЕ

СОЗДАЕМ ПРОСТРАНСТВО ДЛЯ...

ОБЩЕНИЯ — ВЗАИМОДЕЙСТВИЯ — ДРУЖБЫ — ПРОЯВЛЕНИЯ ЧУВСТВ



Цвета глины, торфа, мела, суглинка — это оттенки земли, часто встречаемые и потому всем близкие. Теплые и глубокие, они создают атмосферу гармонии и единства, вдохновляют на доверительное общение, проявление теплых чувств. Мягкие, нейтральные серые и коричневые цвета великолепно сочетаются, поддерживая и развивая друг друга; они идеально подходят для помещений, где люди планируют собраться вместе, делиться мыслями и идеями.

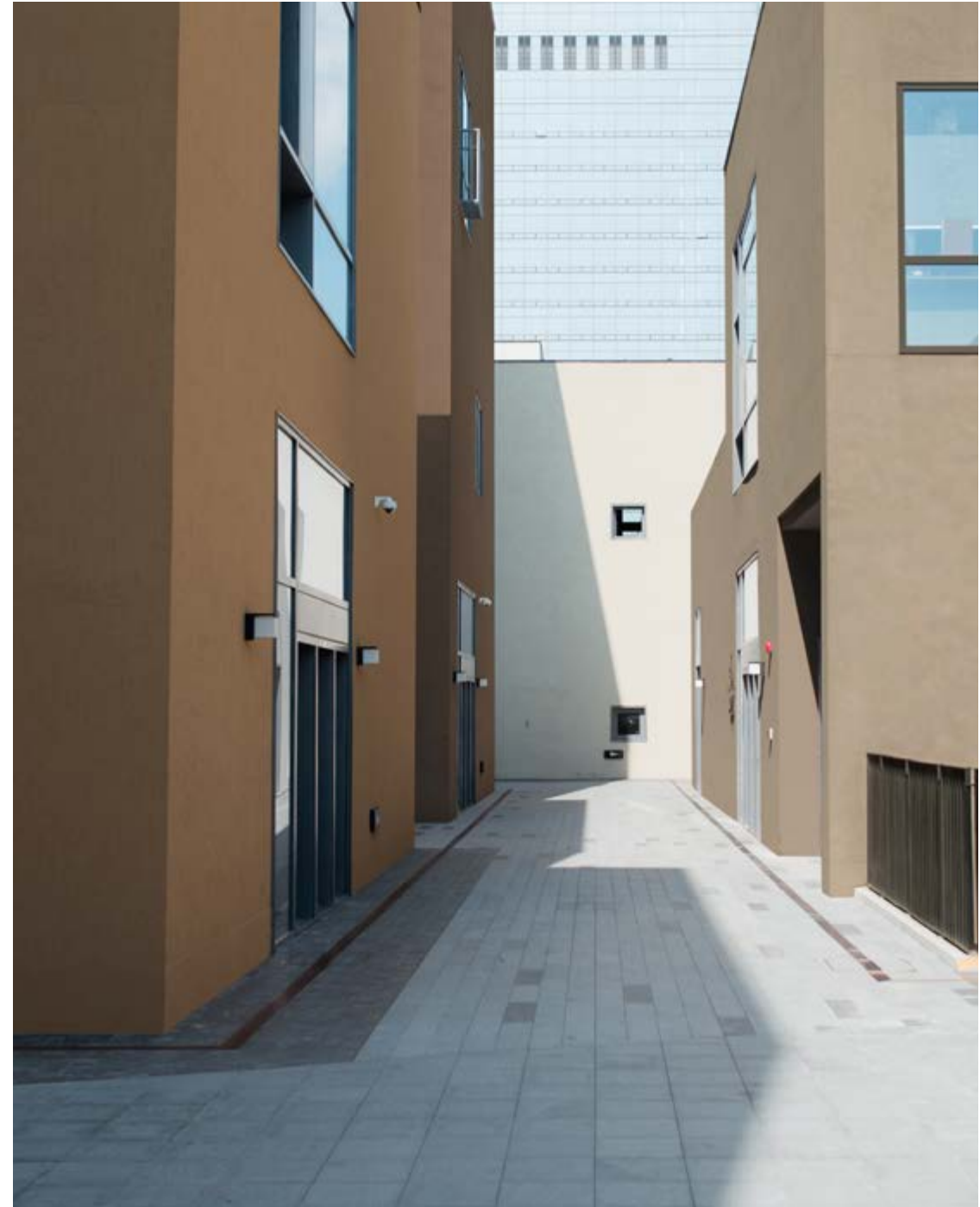
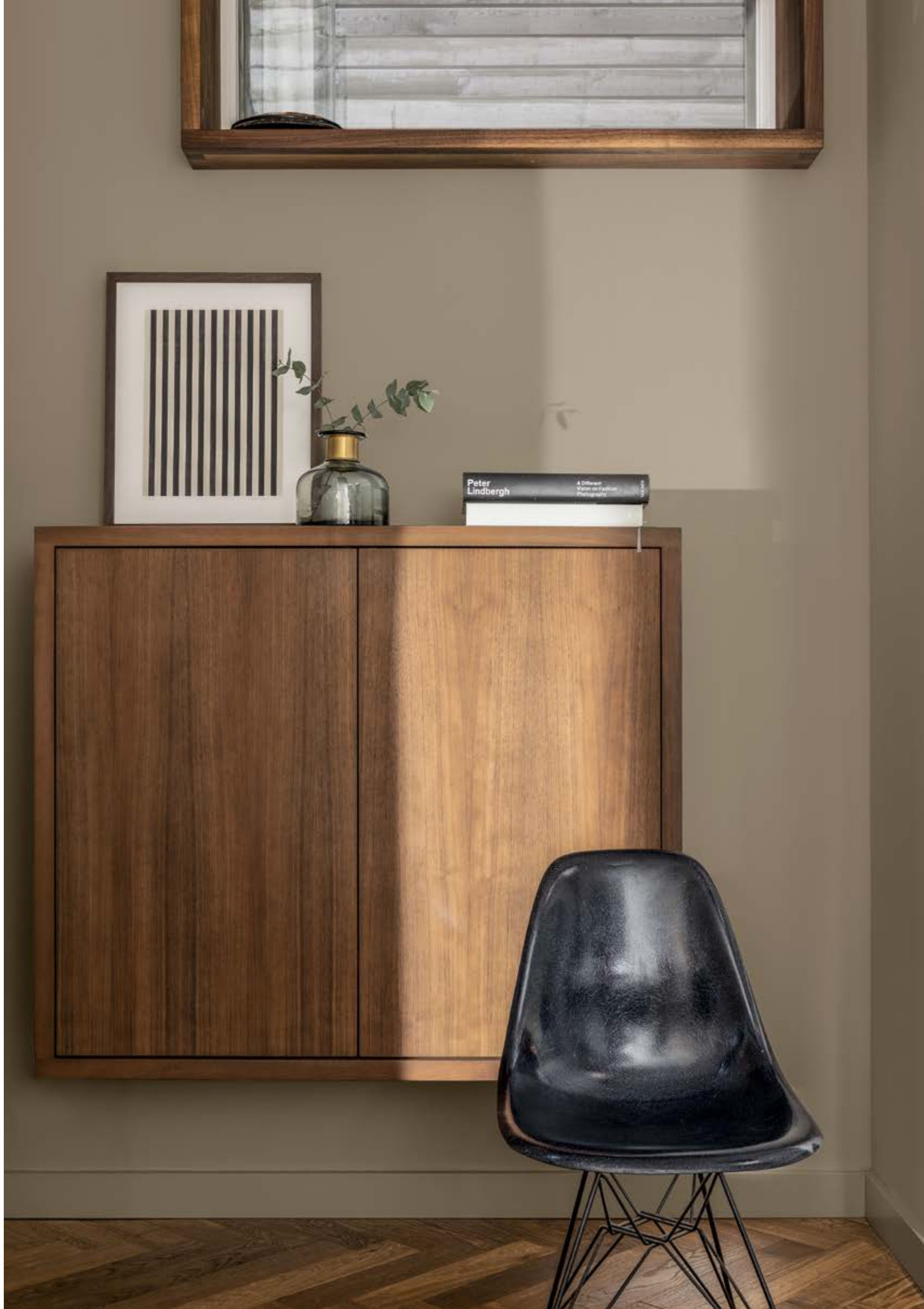
94YR 17/076

10Y 30/106

30Y 56/060

90YR 48/062





Шон Коуи, Unsplash

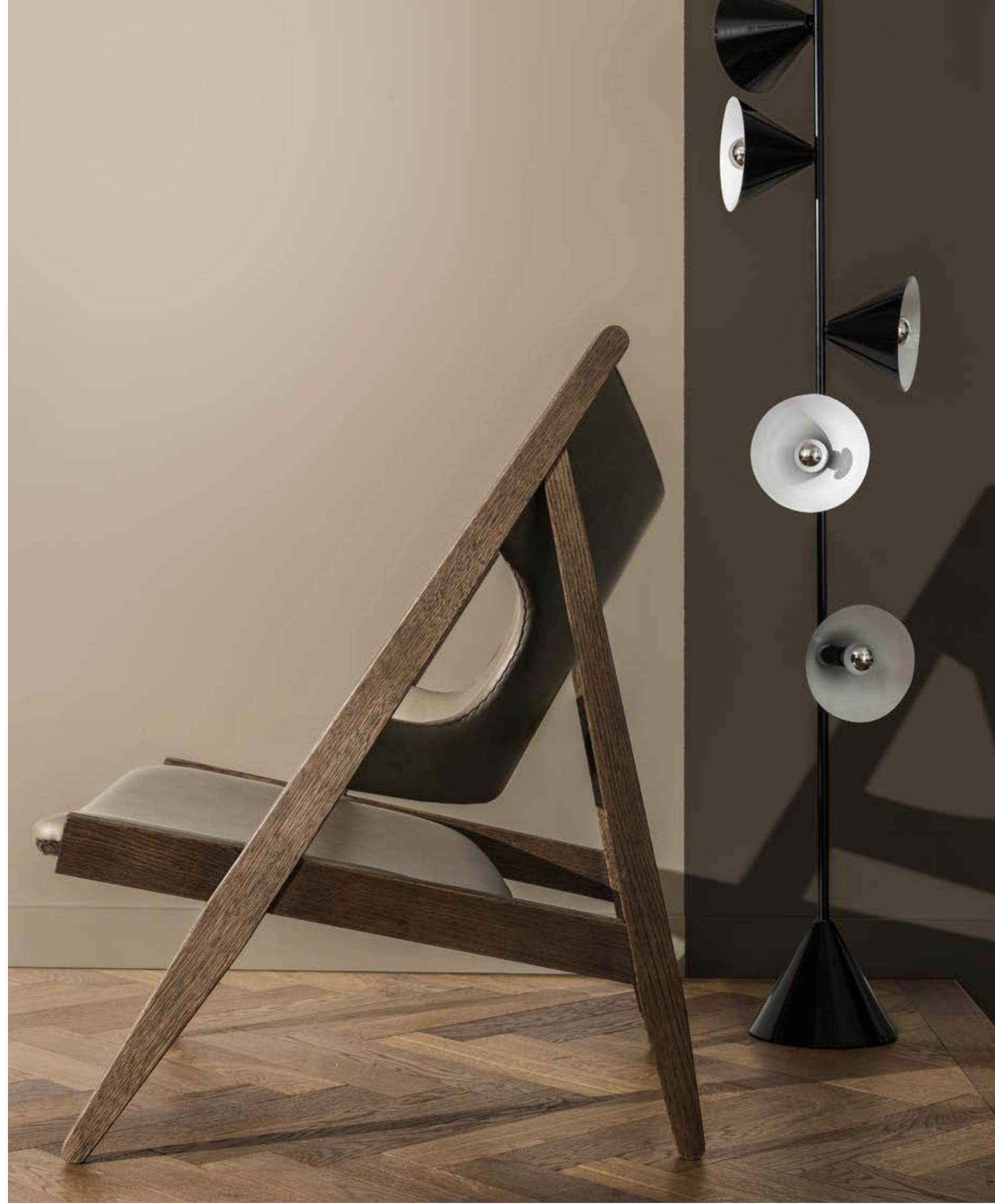
НАДЕЖНЫЕ ЦВЕТА
ЧАСТО ВСТРЕЧАЮТСЯ
В ПРИРОДЕ, ПОЭТОМУ
И В ИНТЕРЬЕРАХ ОНИ
ГАРМОНИЧНО
СОЧЕТАЮТСЯ
МЕЖДУ СОБОЙ,
СОЗДАВАЯ ЕДИНОЕ
ПРОСТРАНСТВО.
НАПОМИНАЯ
ОТТЕНКИ ПОЧВЫ,
ОНИ ВЕЛИКОЛЕПНО
СМОТРЯТСЯ ВМЕСТЕ
С ТАКИМИ
НАТУРАЛЬНЫМИ
МАТЕРИАЛАМИ,
КАК ДЕРЕВО, МЕДЬ,
КЕРАМИКА.
ЭТИ ОТТЕНКИ
СМЯГЧАЮТ
ЖЕСТКИЕ КОНТУРЫ
СОВРЕМЕННОГО
ПРОСТРАНСТВА,
ПРИВНОСЯ В ИНТЕРЬЕР
ОЩУЩЕНИЕ ТЕПЛА
И КАМЕРНОСТИ.





Дворец правосудия, Кордова, Испания. Архитектурное бюро Месапоо Агшестен + Ауеса. Фотограф, Фернандо Альда

СОВРЕМЕННЫЕ СЕРЫЕ И КОРИЧНЕВЫЕ ТОНА,
СОСТАВЛЯЮЩИЕ ПАЛИТРУ НАДЕЖНЫХ ЦВЕТОВ,
СОЗДАЮТ ОЩУЩЕНИЕ НЕРАЗРЫВНОЙ И ПРОЧНОЙ СВЯЗИ С ЗЕМЛЕЙ





ГАРМОНИЧНЫЕ ОТТЕНКИ ЭТОЙ ПАЛИТРЫ ДАЮТ ВОЗМОЖНОСТЬ ПОЭКСПЕРИМЕНТИРОВАТЬ: ПРОСТО СМЕШИВАЯ РАЗЛИЧНЫЕ ОТТЕНКИ, МОЖНО СОЗДАТЬ ПО-НАСТОЯЩЕМУ ОРИГИНАЛЬНЫЕ РЕШЕНИЯ. В НАШЕМ ПРОЕКТЕ СТЕНЫ, ОКРАШЕННЫЕ В ПАЛИТРУ «НАДЕЖНЫЕ ЦВЕТА», ОТТЕНЕНЫ ШИРОКИМ БОРДЮРОМ ТЕПЛОГО МЕДНОГО ОТТЕНКА. ВМЕСТЕ ОНИ СОЗДАЮТ ПРОСТРАНСТВО, ИДЕАЛЬНО ПОДХОДЯЩЕЕ ДЛЯ ВСТРЕЧ С СЕМЬЕЙ И ДРУЗЬЯМИ.





ВЗАИМОДОПОЛНЯЮЩИЕ, ЕСТЕСТВЕННЫЕ НАДЕЖНЫЕ ЦВЕТА
СОЗДАЮТ ОЩУЩЕНИЕ ГАРМОНИЧНОЙ ЦЕЛЬНОСТИ ПРОСТРАНСТВА

НАДЕЖНЫЕ ЦВЕТА

«ЭТИ ЦВЕТА ДЛЯ ИНТЕРЬЕРА,
В КОТОРОМ ЗАХОЧЕТСЯ ОБЩАТЬСЯ,
ВМЕСТЕ ТВОРИТЬ И РАБОТАТЬ»

ХЕЛЕН ВАН ГЕНТ





КЛАССИКА

СОЗДАЕМ ПРОСТРАНСТВО ДЛЯ...

БАЛАНСА — АРТЕФАКТОВ ПРОШЛОГО — АНАЛОГОВЫХ
И ЦИФРОВЫХ УСТРОЙСТВ — СОКРОВИЩ БУДУЩЕГО



Классика и современность — так можно охарактеризовать палитру «Неподвластные времени цвета». Она призвана раскрыть ценность нашего прошлого, его значимость для будущего. Используя необычные оттенки желтого и охры в сочетании с нейтральными тонами и Ключевым цветом, вы создадите интерьер, который не потеряет своей актуальности со временем и будет гармонично смотреться с любой мебелью. Обратите внимание на предложенное нами простое и элегантное решение: яркие горизонтальные полосы на фоне теплых глубоких тонов — заряжающее энергией, но не утомляющее глаз цветовое сочетание.



45YY 51/365

50YY 49/191

10YY 30/106



ЭЛЕГАНТНЫЕ ОТТЕНКИ В НЕЖНЫХ ИЛИ ЯРКИХ ВАРИАЦИЯХ
ПРИЗВАНЫ СОЗДАВАТЬ УЮТНЫЕ И СБАЛАНСИРОВАННЫЕ
ПРОСТРАНСТВА



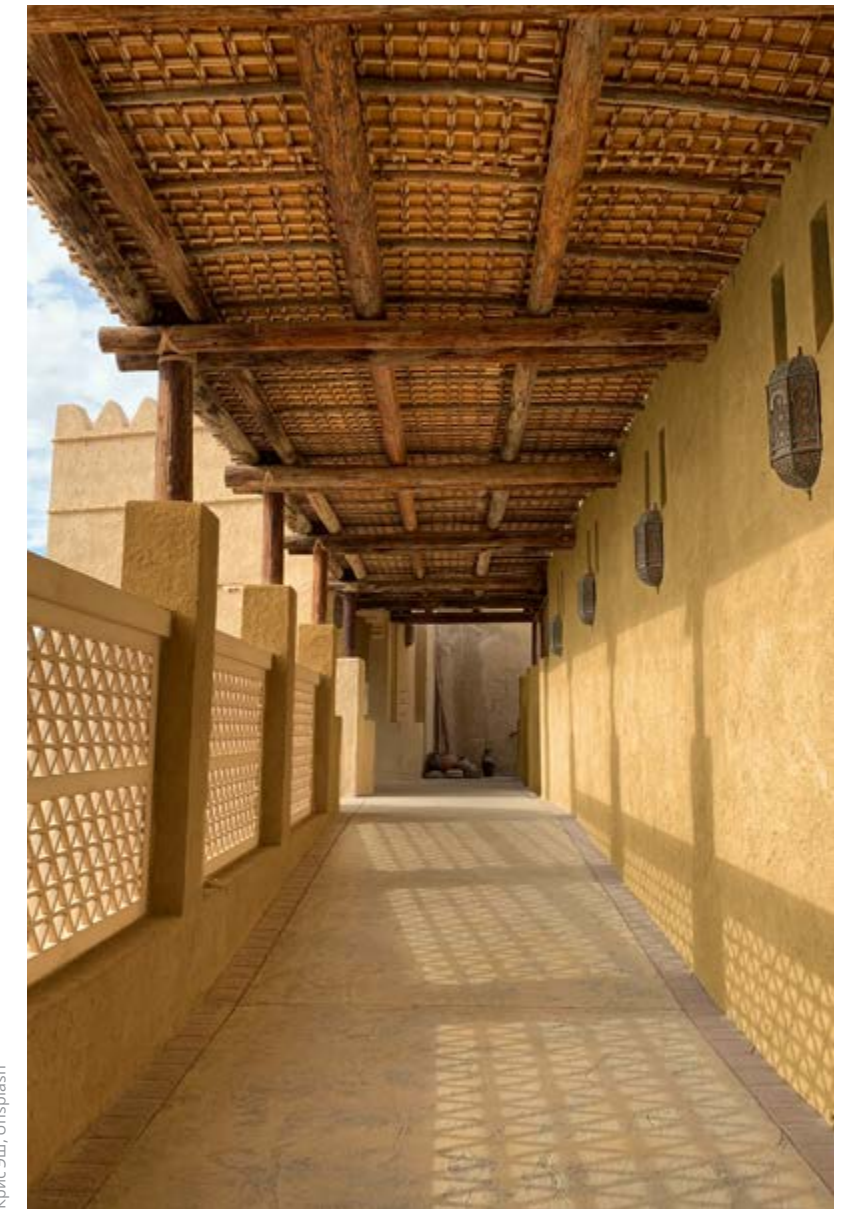
00YY 74/053

00YY 26/220

10YY 30/106



ИСПОЛЬЗУЕМЫЕ ОТДЕЛЬНО ИЛИ В СОЧЕТАНИИ ДРУГ С ДРУГОМ,
 В ИНТЕРЬЕРЕ ИЛИ В ЭКСТЕРЬЕРЕ — НЕПОДВЛАСТНЫЕ ВРЕМЕНИ ЦВЕТА ПРИВНЕСУТ ТЕПЛО,
 ЭНЕРГИЮ И ОЩУЩЕНИЕ ВНЕВРЕМЕННОЙ ЦЕННОСТИ



Крис Эш, Unsplash



КЛАССИЧЕСКИЕ ЦВЕТА ЭТОЙ ПАЛИТРЫ ИДЕАЛЬНО ПОДХОДЯТ ДЛЯ ТОГО,
 ЧТОБЫ ВИЗУАЛЬНО ВЫДЕЛИТЬ ОТДЕЛЬНЫЕ АРХИТЕКТУРНЫЕ ДЕТАЛИ,
 ТАКИЕ КАК ОКНА ИЛИ НАСТЕННЫЕ ПАНЕЛИ



КЛЮЧЕВОЙ ЦВЕТ
В СОЧЕТАНИИ
С ЗОЛОТИСТЫМИ
ЖЕЛТЫМИ ОТТЕНКАМИ —
ЭЛЕГАНТНОЕ
И ГАРМОНИЧНОЕ РЕШЕНИЕ,
КОТОРОЕ ИДЕАЛЬНО
ПОДХОДИТ
ДЛЯ СОВРЕМЕННОЙ
СПАЛЬНИ.

10YU 30/106

30YU 67/084

20YU 36/270

ЦВЕТА НЕПОДВЛАСТНЫЕ ВРЕМЕНИ

«ЭТИ ЦВЕТА ПОМОГУТ СОЗДАТЬ ИНТЕРЬЕР,
В КОТОРОМ ОДИНАКОВО ХОРОШО
ПРЕДАВАТЬСЯ ВОСПОМИНАНИЯМ
ИЛИ СТРОИТЬ ПЛАНЫ НА БУДУЩЕЕ»

ХЕЛЕН ВАН ГЕНТ





ПРИРОДА

СОЗДАЕМ ПРОСТРАНСТВО ДЛЯ...

НАТУРАЛЬНОСТИ — ЭКОНОМИИ РЕСУРСОВ —
ОТВЕТСТВЕННОСТИ — ПРЕЕМСТВЕННОСТИ



Синие, зеленые и коричневые оттенки этой палитры — естественные цвета нашей Земли: моря, неба, травы, камней... Они привнесут в интерьер гармонию природы, напомнив о необходимости ее защищать. Эта палитра призвана создавать атмосферу спокойствия и уюта, а в сочетании с натуральными материалами мебели она послужит стимулом для начала новой жизни, наполненной простыми радостями.



14BB 55/113

30BB 33/163

10YY 30/106



ДОМАШНИЕ РАСТЕНИЯ, КАК ФРАГМЕНТЫ ЖИВОЙ ПРИРОДЫ,
 ЧРЕЗВЫЧАЙНО УМЕСТНЫ В ТАКИХ ИНТЕРЬЕРАХ. А ЦВЕТОВЫЕ АКЦЕНТЫ
 В ВИДЕ АРОК ИЛИ ДЕКОРИРОВАННЫХ ПАНЕЛЕЙ ПРИДАДУТ ИМ
 ЗАВЕРШЕННОСТЬ.





Крис Барбалис, Unsplash

ЦВЕТОВЫЕ КОМБИНАЦИИ НА ОСНОВЕ ПАЛИТРЫ «ПРИРОДНЫЕ ЦВЕТА» ПРЕДСТАВЛЯЮТ ОГРОМНЫЕ ВОЗМОЖНОСТИ ДЛЯ ТВОРЧЕСТВА. В ИНТЕРЬЕРЕ ОНИ ПОМОГАЮТ ЗАТЕЙЛИВО РАЗГРАНИЧИТЬ ПРОСТРАНСТВО, КАК, НАПРИМЕР, В РАБОЧЕЙ ЗОНЕ (НА ФОТО СЛЕВА); В ТО ВРЕМЯ КАК ЛЮБОЙ ИЗ ОТТЕНКОВ ПАЛИТРЫ ВЕЛИКОЛЕПНО СМОТРИТСЯ В КАЧЕСТВЕ ФОНА ДЛЯ ЖИВОЙ ЗЕЛЕНИ НА ФАСАДАХ ЗДАНИЙ (ФОТО ВВЕРХУ).



30BB 45/049

70BG 56/061

30BB 05/022

10YY 30/106





НЕСМОТЯ НА СВОЮ НАСЫЩЕННОСТЬ,
 ГЛУБОКИЕ СИНИЕ И ЗЕЛЕННЫЕ «ПРИРОДНЫЕ ЦВЕТА»
 НЕ ПЕРЕГРУЖАЮТ ПРОСТРАНСТВО,
 А ИСКУСНЫЕ СОЧЕТАНИЯ С КЛЮЧЕВЫМ ЦВЕТОМ
 И БОЛЕЕ СВЕТЛЫМИ НЕЙТРАЛЬНЫМИ ТОНАМИ
 СПОСОБНЫ ПРИДАТЬ ОРИГИНАЛЬНОСТИ И НОВИЗНЫ.



3088 45/049

3088 33/163

1000 30/106



ПРИРОДНЫЕ ЦВЕТА

«ТАКОЕ ЦВЕТОВОЕ РЕШЕНИЕ ДЛЯ ДОМА

ВДОХНОВИТ НА ПОИСКИ СЕБЯ

И ИЗМЕНЕНИЯ В ЖИЗНИ, БЕЗ КОТОРЫХ

НЕВОЗМОЖНО НАШЕ ОБЩЕЕ БУДУЩЕЕ».

ХЕЛЕН ВАН ГЕНТ





ПРЕОБРАЖАЮЩАЯ СИЛА КРАСКИ

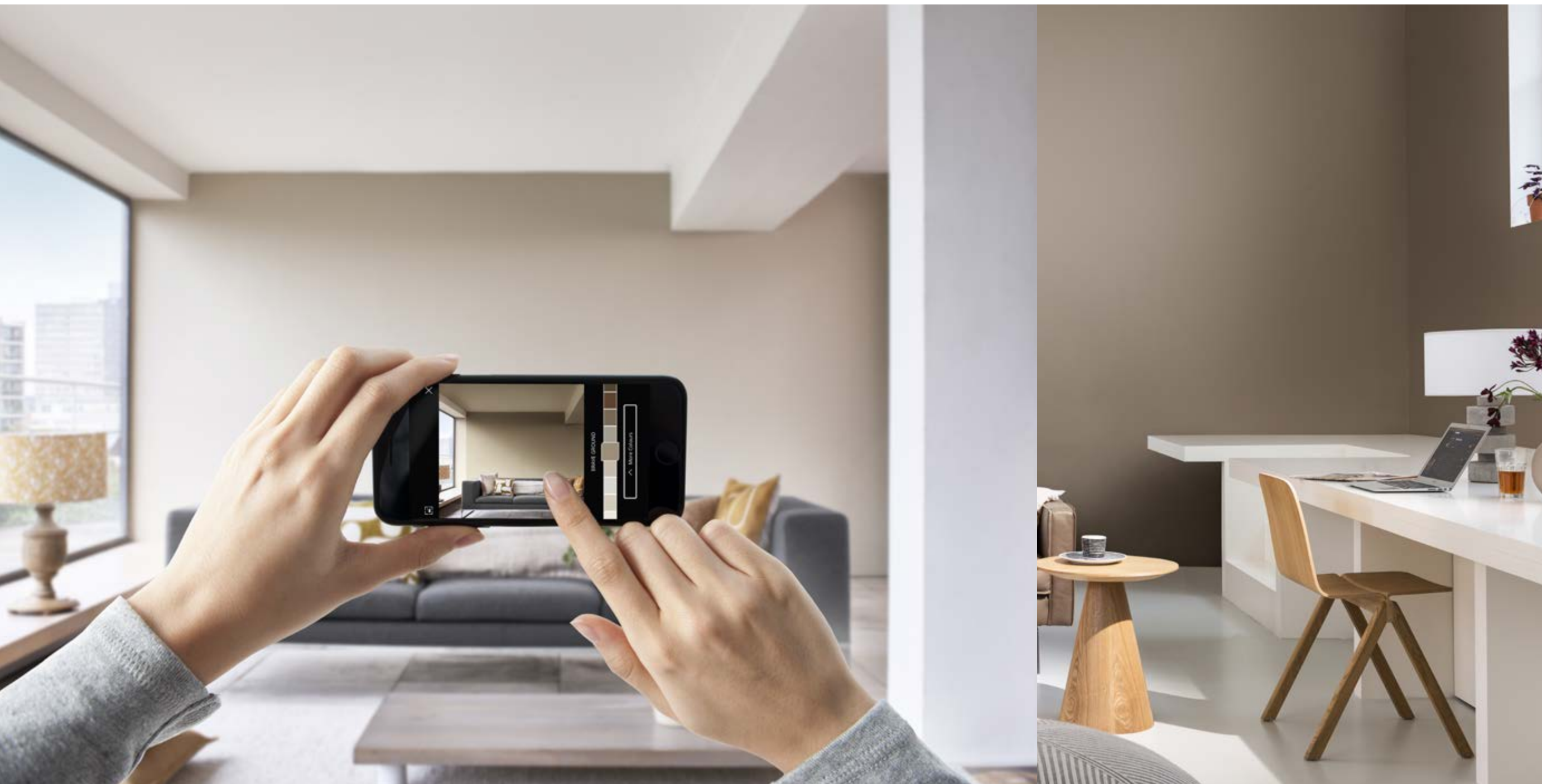
КАК С ПОМОЩЬЮ КЛЮЧЕВОГО ЦВЕТА

И ДОПОЛНЯЮЩИХ ЕГО ПАЛИТР

ПРЕОБРАЗИТЬ ИНТЕРЬЕР

ИННОВАЦИОННОЕ ПРИЛОЖЕНИЕ DULUX VISUALIZER!

Примерьте к стенам ключевую палитру года с помощью Dulux Visualizer.



Экспериментируйте с цветом

С помощью Dulux Visualizer ремонт превратится в приятное развлечение. Быстро, весело и легко!



уверенно приступайте к покраске!

Все наши продукты отличаются высочайшим качеством — ваши стены будут дольше сохранять свой цвет и отличный вид.

ОДНА КОМНАТА В ЧЕТЫРЕХ ВАРИАНТАХ. ОДНА ГОСТИНАЯ, ЧЕТЫРЕ ПАЛИТРЫ

Чтобы помочь вам в процессе выбора идеального решения для оформления интерьера, мы создали специальную библиотеку изображений. В эту обширную коллекцию вошли варианты дизайна различных жилых помещений.

Главная комната в любой квартире — это гостиная. Здесь мы общаемся с близкими, встречаемся с друзьями. Это пространство должно быть уютным и удобным, выглядеть привлекательным и не надоедать. Мы уделили оформлению гостиной особое внимание: создали подборку изображений «до» и «после», а также наглядно продемонстрировали, как каждая палитра способна изменить вашу комнату.



ДО РЕМОНТА



ПРОСТРАНСТВО ЭНЕРГИИ



ПРОСТРАНСТВО ДОВЕРИЯ

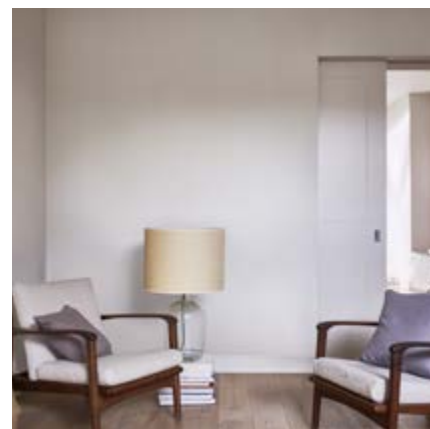


ПРОСТРАНСТВО КЛАССИКИ

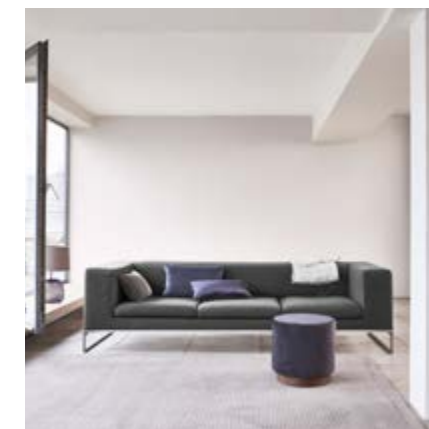


ПРОСТРАНСТВО ПРИРОДЫ

ОДНА ГОСТИНАЯ, ЧЕТЫРЕ ПАЛИТРЫ



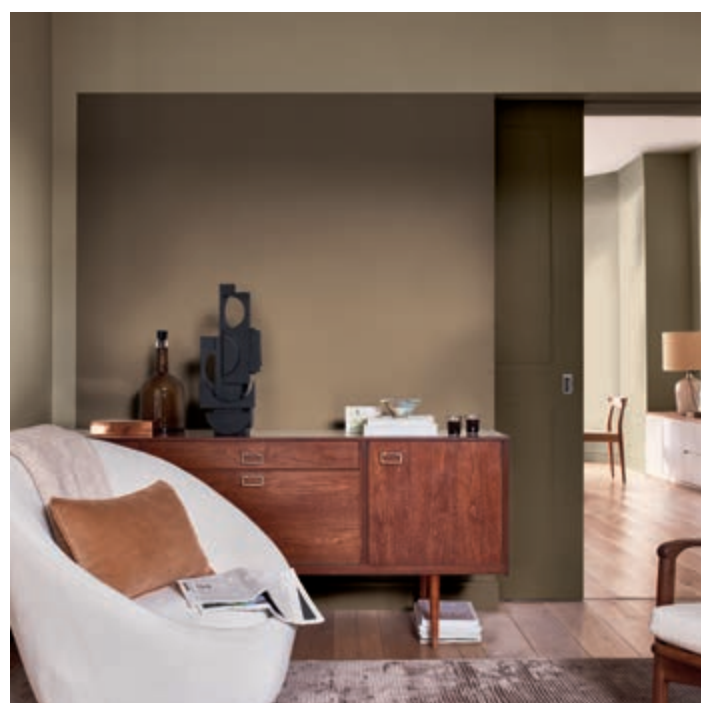
ДО РЕМОНТА



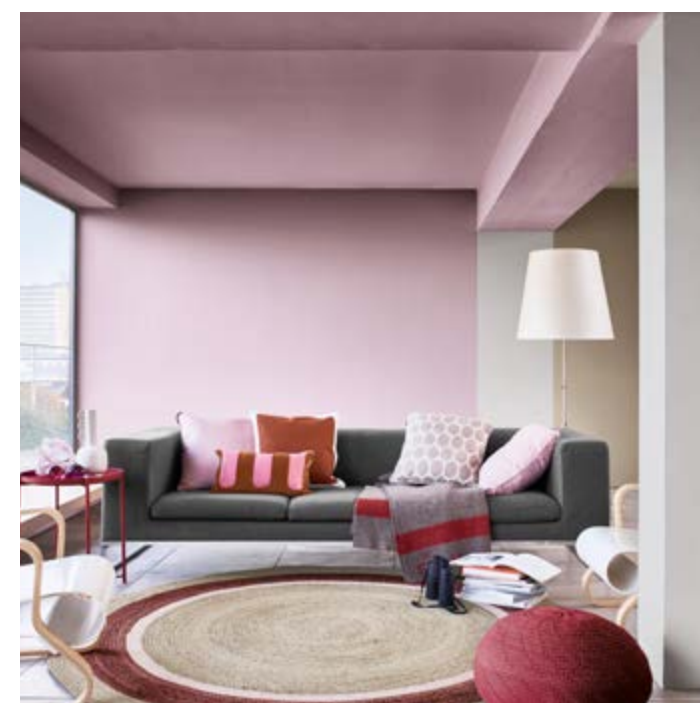
ДО РЕМОНТА



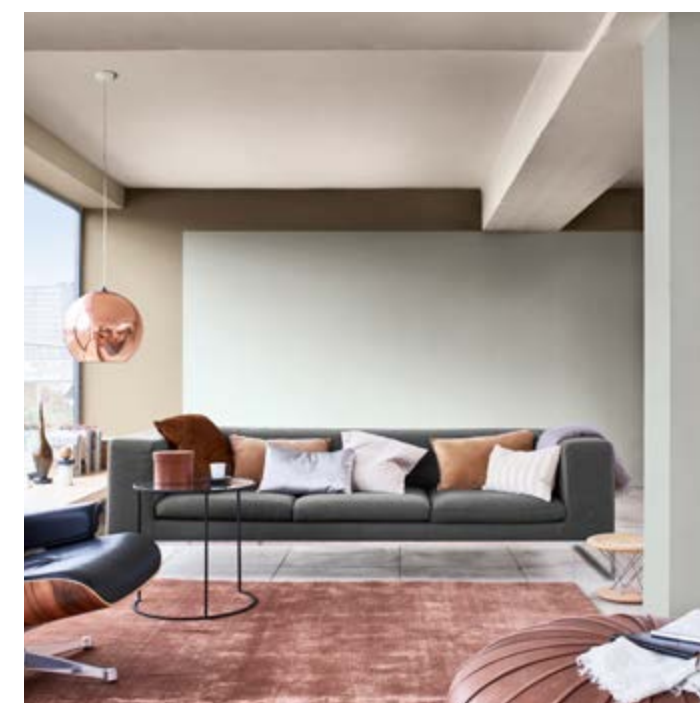
ПРОСТРАНСТВО ЭНЕРГИИ



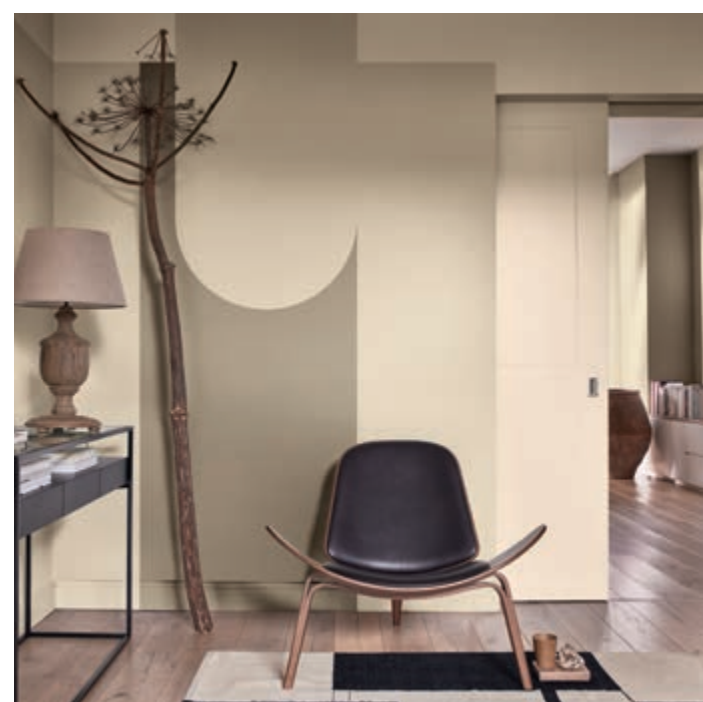
ПРОСТРАНСТВО ДОВЕРИЯ



ПРОСТРАНСТВО ЭНЕРГИИ



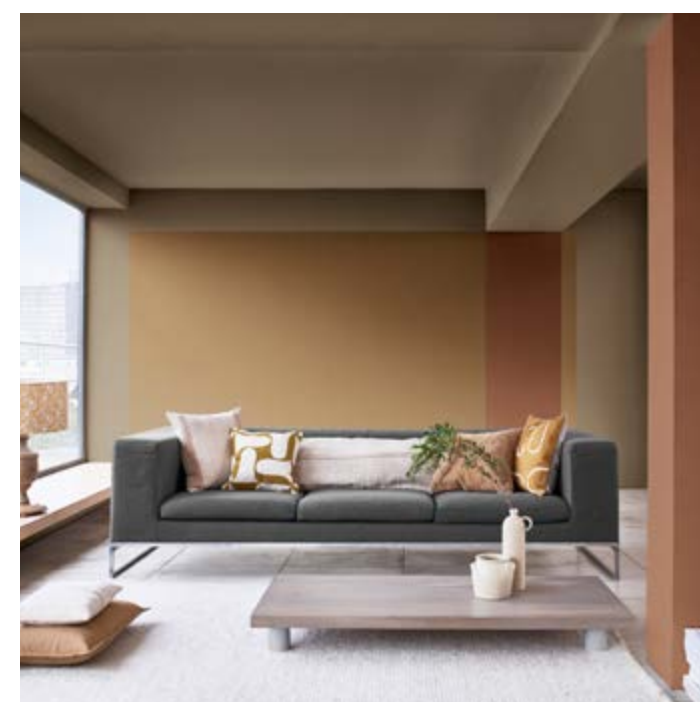
ПРОСТРАНСТВО ДОВЕРИЯ



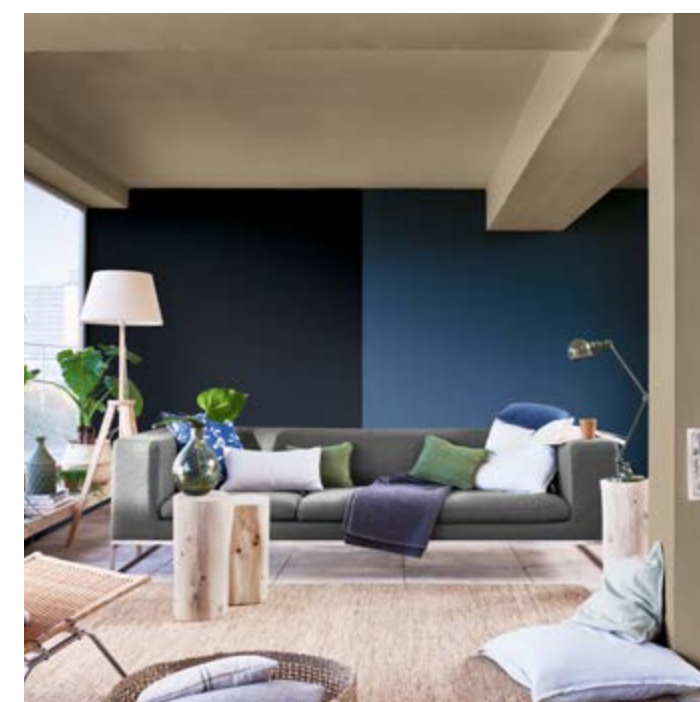
ПРОСТРАНСТВО КЛАССИКИ



ПРОСТРАНСТВО ПРИРОДЫ



ПРОСТРАНСТВО КЛАССИКИ



ПРОСТРАНСТВО ПРИРОДЫ

ОДНА СПАЛЬНЯ, ЧЕТЫРЕ ПАЛИТРЫ

Спальня — это пространство личной свободы и уединения, убежище от внешних хлопот и проблем. Это место восстановления сил и спокойного отдыха, потому что комфорт и удобство играют главную роль. Делимся несколькими оригинальными идеями, воспользовавшись которыми, вы сможете создать по-настоящему самобытный интерьер, отражающий ваши вкусы и фантазию. Наша коллекция изображений демонстрирует различные варианты цветовых сочетаний из каждой палитры, а также примеры применения оригинальных решений и техник.



ДО РЕМОНТА



ПРОСТРАНСТВО ЭНЕРГИИ



ПРОСТРАНСТВО ДОВЕРИЯ



ПРОСТРАНСТВО КЛАССИКИ

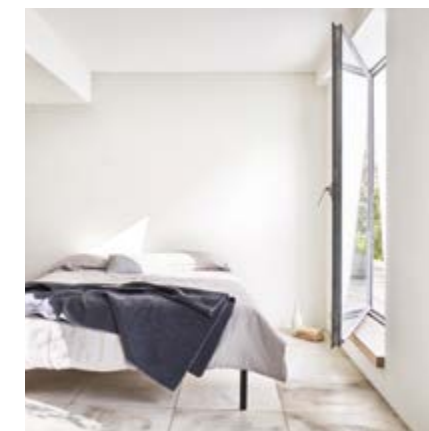


ПРОСТРАНСТВО ПРИРОДЫ

ОДНА СПАЛЬНЯ, ЧЕТЫРЕ ПАЛИТРЫ



ДО РЕМОНТА



ДО РЕМОНТА



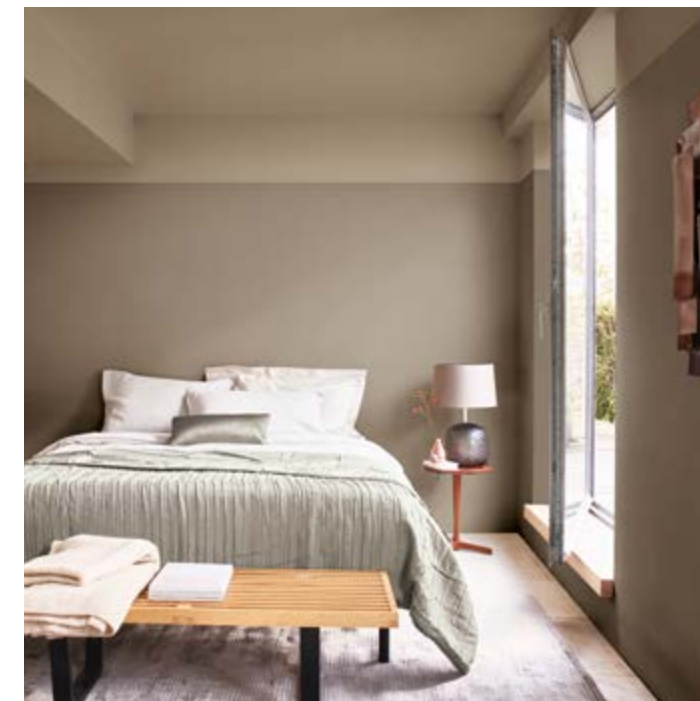
ПРОСТРАНСТВО ЭНЕРГИИ



ПРОСТРАНСТВО ДОВЕРИЯ



ПРОСТРАНСТВО ЭНЕРГИИ



ПРОСТРАНСТВО ДОВЕРИЯ



ПРОСТРАНСТВО КЛАССИКИ



ПРОСТРАНСТВО ПРИРОДЫ



ПРОСТРАНСТВО КЛАССИКИ



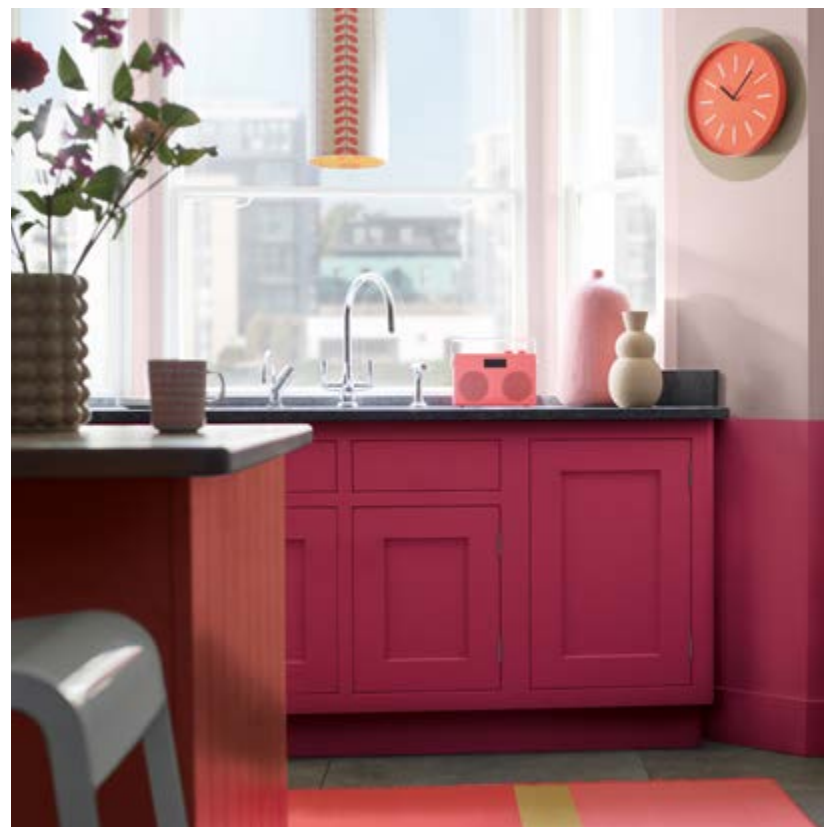
ПРОСТРАНСТВО ПРИРОДЫ

ОДНА КУХНЯ, ЧЕТЫРЕ ПАЛИТРЫ

Современная кухня — это не только место, где мы готовим и едим, но пространство, где мы общаемся с близкими и друзьями. В некоторых квартирах кухня является частью свободной планировки, и тогда она совмещает в себе функцию гостиной и столовой. Но каково бы ни было место кухни в доме, она должна быть функционально-удобной, красивой, вдохновляющей на общение. Обратите внимание на наши идеи: например, на модные розовые шкафчики или на актуальный двухцветный вариант. Все это можно легко воплотить, следуя нашим советам.



ДО РЕМОНТА



ПРОСТРАНСТВО ЭНЕРГИИ



ПРОСТРАНСТВО ДОВЕРИЯ



ПРОСТРАНСТВО КЛАССИКИ



ПРОСТРАНСТВО ПРИРОДЫ

ОДНА КУХНЯ, ЧЕТЫРЕ ПАЛИТРЫ



ДО РЕМОНТА



ПРОСТРАНСТВО ЭНЕРГИИ



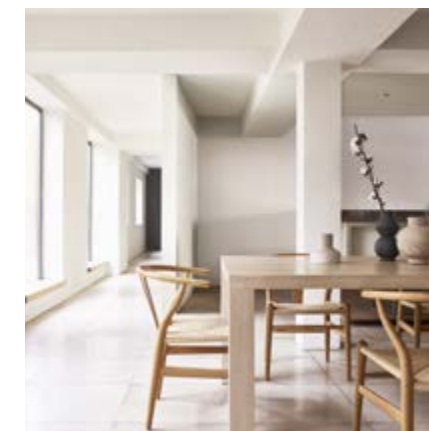
ПРОСТРАНСТВО ДОВЕРИЯ



ПРОСТРАНСТВО КЛАССИКИ



ПРОСТРАНСТВО ПРИРОДЫ



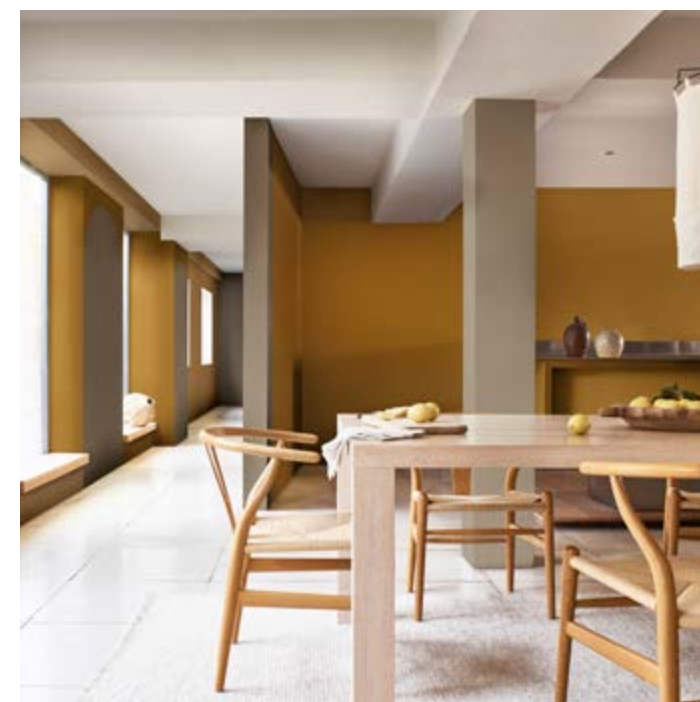
ДО РЕМОНТА



ПРОСТРАНСТВО ЭНЕРГИИ



ПРОСТРАНСТВО ДОВЕРИЯ



ПРОСТРАНСТВО КЛАССИКИ



ПРОСТРАНСТВО ПРИРОДЫ

ОДИН КАБИНЕТ, ЧЕТЫРЕ ПАЛИТРЫ

Отдельная комната, тихий уголок, часть книжного стеллажа — современный кабинет может по-разному выглядеть. Все больше людей работает удаленно из дома, потому так важно, чтобы рабочее пространство было удобным, красивым и до мелочей продуманным. Выбор цветового решения, помогающего спокойно думать; зонирование помещения — для лучшей концентрации внимания; цветовые акценты — для стимулирования нестандартного мышления. Наши изображения демонстрируют широкий спектр готовых решений для домашнего офиса, с инновационными идеями из каждой палитры.



ДО РЕМОНТА



ПРОСТРАНСТВО ЭНЕРГИИ



ПРОСТРАНСТВО ДОВЕРИЯ



ПРОСТРАНСТВО КЛАССИКИ



ПРОСТРАНСТВО ПРИРОДЫ

ОДИН КАБИНЕТ, ЧЕТЫРЕ ПАЛИТРЫ



ДО РЕМОНТА



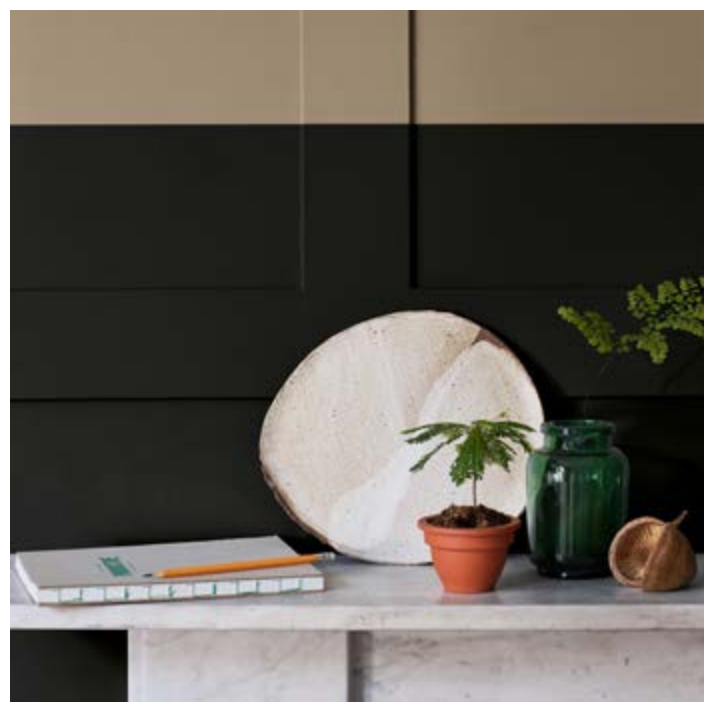
ПРОСТРАНСТВО ЭНЕРГИИ



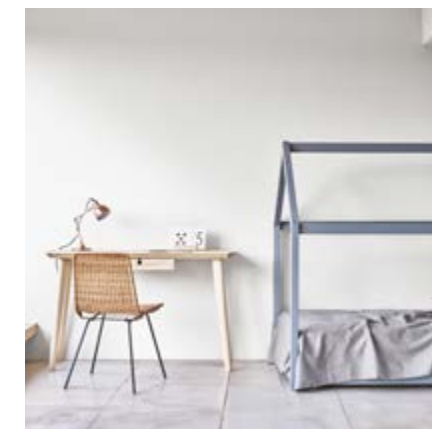
ПРОСТРАНСТВО ДОВЕРИЯ



ПРОСТРАНСТВО КЛАССИКИ



ПРОСТРАНСТВО ПРИРОДЫ



ДО РЕМОНТА



ПРОСТРАНСТВО ЭНЕРГИИ



ПРОСТРАНСТВО ДОВЕРИЯ

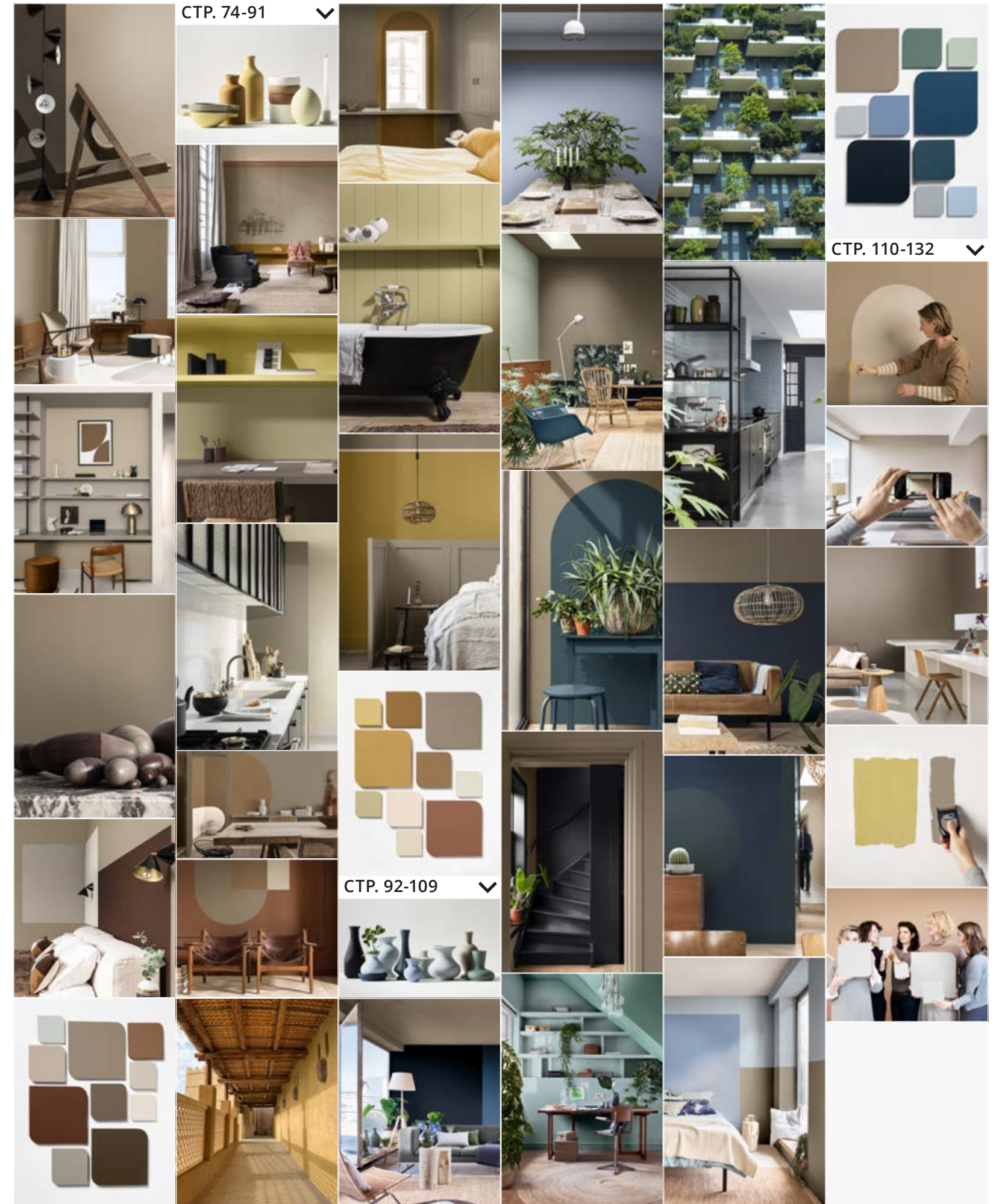
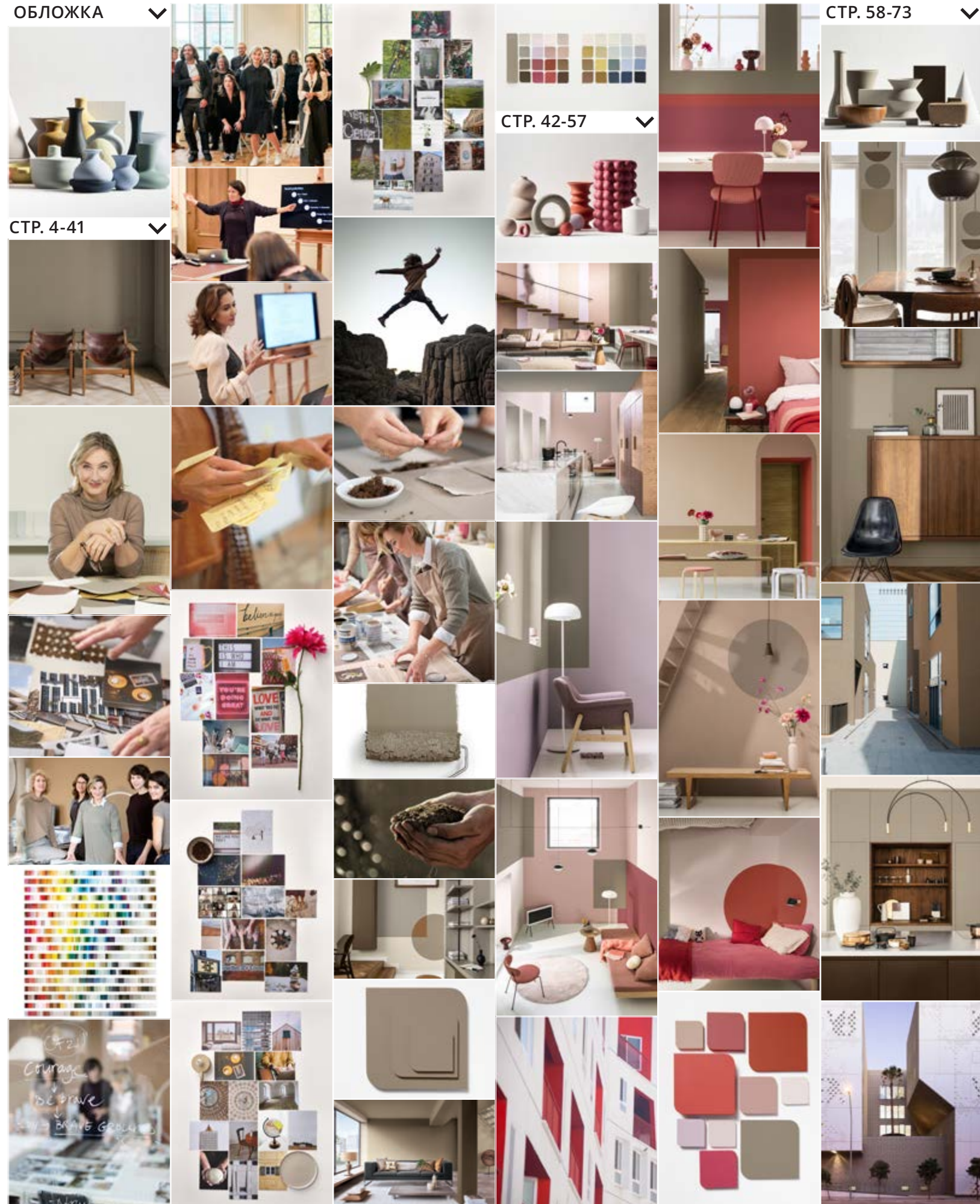


ПРОСТРАНСТВО КЛАССИКИ



ПРОСТРАНСТВО ПРИРОДЫ

БИБЛИОТЕКА ИЗОБРАЖЕНИЙ





СЛОВА БЛАГОДАРНОСТИ ОТ КОМПАНИИ AKZONOBEL И МЕЖДУНАРОДНОГО ЦЕНТРА ЭСТЕТИКИ

Мы надеемся, что наш альбом стал для вас источником вдохновения, подтолкнул к переменам в вашей жизни. Его создание было бы невозможно без участия и поддержки большого числа людей: экспертов по визуальной культуре со всего мира, чьи наблюдения и опыт позволили нам разработать Ключевой цвет 2021; редакционной команды, которая так творчески и самоотверженно работала над написанием текстов, планированием съемок, созданием дизайна издания; фотографов, декораторов и стилистов, чей творческий подход помог воплотить палитры в жизнь и запечатлеть результаты на чудесных фотографиях. А также людей, которые открыли двери своих домов и предоставили нам пространство для съемок. Спасибо всем участникам и, конечно же, нашим читателям! Мы надеемся, что смогли воодушевить вас на преображение пространства с помощью Ключевого цвета Dulux 2021 «Плодородная почва»!

Декоративные покрытия AkzoNobel

Международный центр эстетики: Рейксстратвег 31, 2171 AJ
Сассенхайм, Нидерланды . Тел.: +31(0)71 308 2229

Декоративные покрытия AkzoNobel

Международный центр эстетики: Рейксстратвег 31, 2171 AJ
Сассенхайм, Нидерланды . Тел.: +31(0)71 308 2229

Dulux, логотип AkzoNobel, логотип Flourish и все специальные названия цветов являются торговыми марками группы компаний AkzoNobel (©) и Database Right 2015.

Данное руководство ColourFutures™ является собственностью AkzoNobel N.V. и останется таковой в будущем. Оно предоставляется при условии, что будет использовано только для ознакомления с продукцией, произведенной или поставляемой компанией AkzoNobel N.V. или другими компаниями, принадлежащими группе компаний AkzoNobel, и будет возвращено AkzoNobel N.V. по требованию. Информация, представленная в руководстве, носит ознакомительный характер. На информацию не распространяются любые гарантии и обязательства, включая ответственность за создание определенного впечатления у пользователя. Цвета отражены максимально точно с учетом технических возможностей при печати, однако форма, размер и характер освещения поверхностей могут повлиять на достоверность отображения цвета.

Дизайн — Redwood London, +44 (0) 20 3787 7000

Контент — Международный центр эстетики AkzoNobel, +31 (0) 71 308 2229

